

*Молочно-товарная ферма на 100 голов*

*Коммерческое предложение*

*ООО "Агромашдеталь"*

*г. Пинск 2012 г.*

ООО «Агромашдеталь» осуществляет проектирование гражданских и промышленных зданий, в том числе объектов агропромышленного комплекса.

Мы гарантируем качественное выполнение проектно-сметной документации (ПСД) в установленные сроки по оптимальной цене. Для этого у нас есть все возможности: квалифицированные специалисты; опыт проектирования аналогичных объектов; специальные разрешения (лицензии); свидетельство о допуске к определенным видам работ, которые оказывают влияние на безопасность объектов капитального строительства, что подтверждает сертификат соответствия системы менеджмента качества ООО «Агромашдеталь» требованиям ISO 9001.

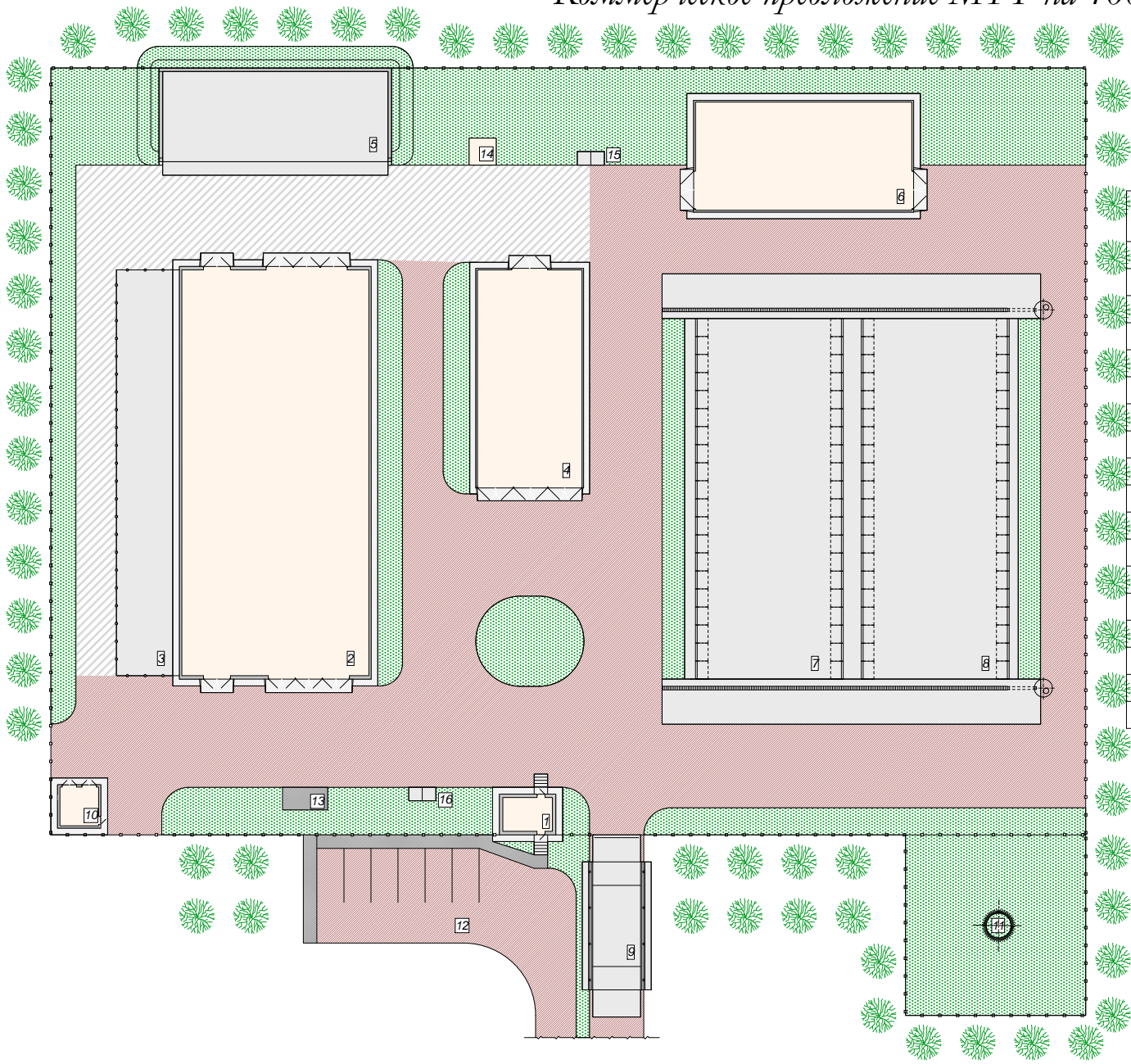
**Разработаем ПСД «МТФ на 100 голов» на следующих условиях:**

1. Стоимость проектных работ – **785 000** рублей.
  2. Стоимость строительно-монтажных работ – **17 116 545** рублей
  3. Стоимость технологического оборудования – **2 503 720** рублей
  4. Общефермерская техника и оборудование – **3 582 000** рублей
  5. Стоимость благоустройства территории – **2 730 801** рублей
  6. Стоимость наружных сетей инженерных сооружений – **663 632** рублей
- Всего затрат по строительству и проектированию – 27 381 691 рублей*

6. Условия оплаты: - 40% от договорной цены не позднее 10 календарных дней после подписания договора;  
- оставшаяся после перечисления часть стоимости оплачивается в течение пяти календарных дней со дня подписания акта сдачи-приемки выполненных работ (этапов).

7. Сроки выполнения работ – до **месяцев** при наличии всех исходных данных.







# Коммерческое предложение МТФ на 100 голов



## Экспликация зданий и сооружений

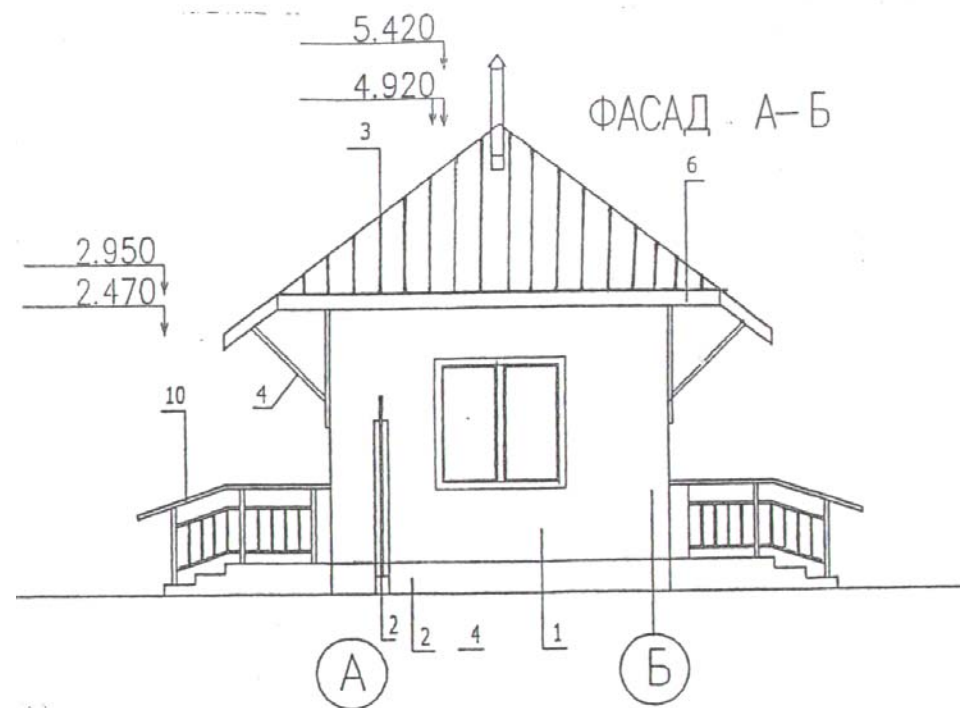
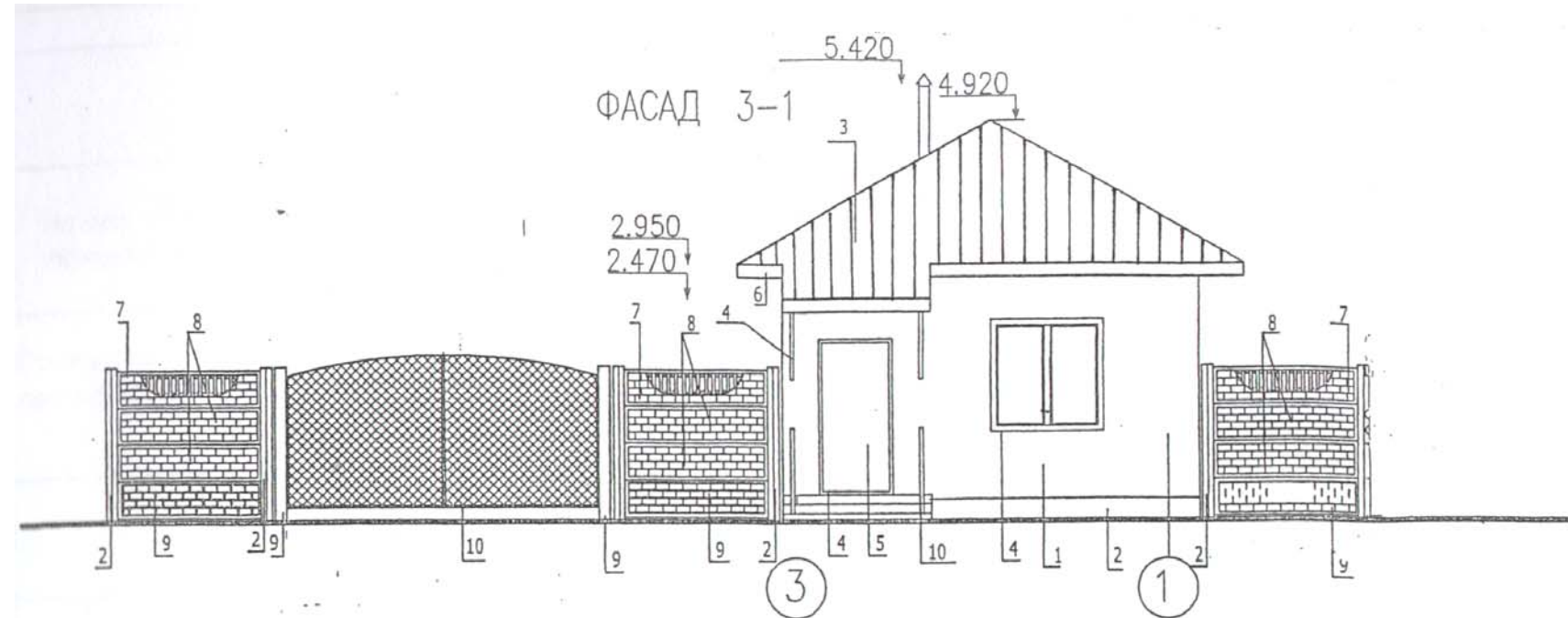
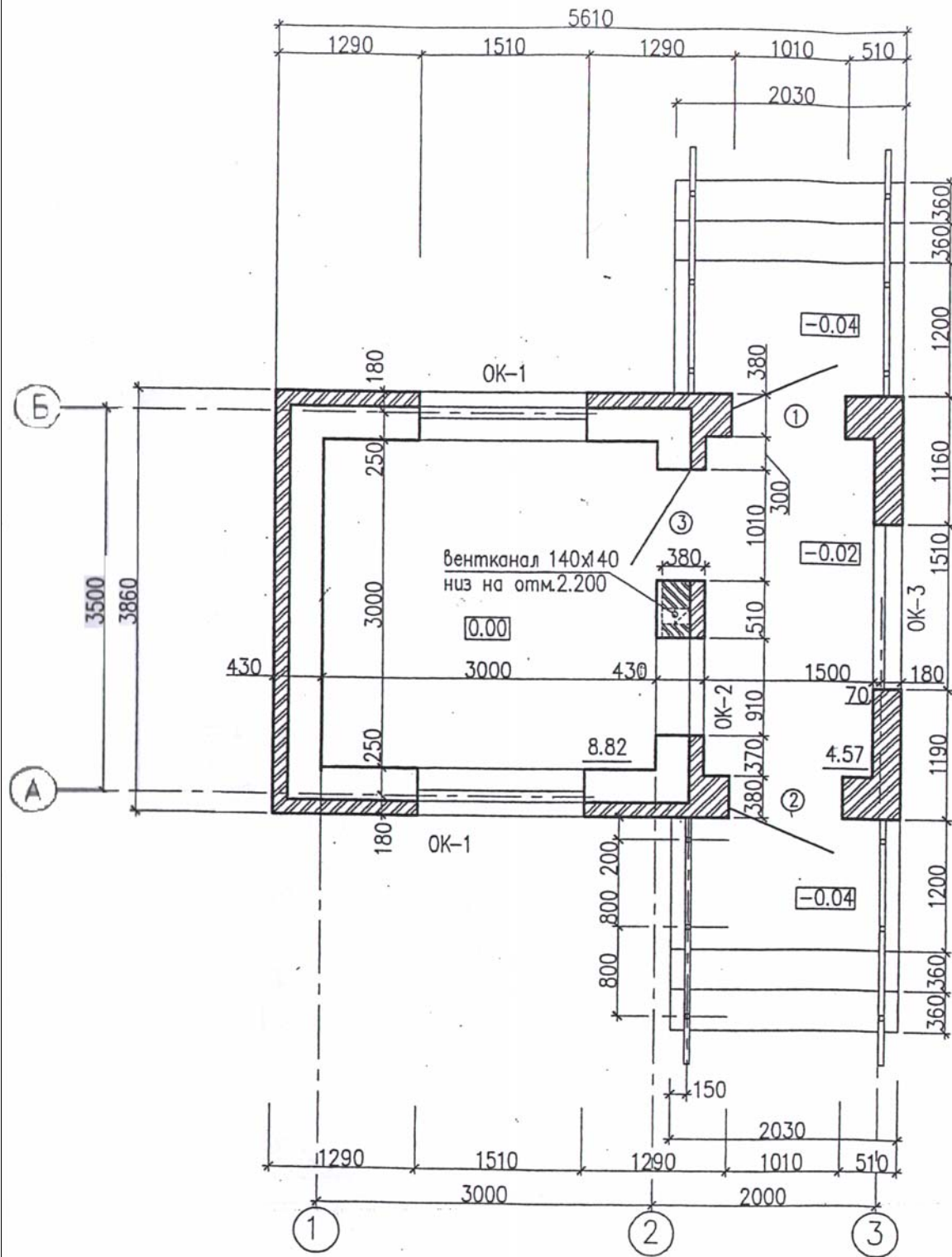
Номер на плане	Наименование	Сметная стоимость с НДС, руб.
1	Проходная (3,5x5)	525 000
2	Коробник на 100 голов (21x45)	11 986 000
3	Выгульная площадка (7x45)	532 000
4	Навес для телят (12x24)	1 539 000
5	Площадка для временного хранения навоза (25x10)	456 000
6	Зерносклад (12x24)	2 453 000
7-8	Сенажные и силосные траншеи (14,80 и 2220 м.) (4,0x16 (2 шт.))	1 550 000 (за 1 шт.)
9	Дезбарьер	136 000
10	Трансформаторная подстанция	569 000
11	Водонапорная башня	634 000
12	Парковка автомобилей - кол 6 машиномест	
13	Площадка для отдыха (5x2,5)	
14	Навес для топлива (3x3)	
15	Контейнеры для золы (2 шт.)	
16	Контейнеры для мусора (2 шт.)	
Благоустройство		3 022 000
Инженерные сети		734 000

## Условные обозначения

-  - проектируемые здания и сооружения;
-  - проектируемые сооружения;
-  - проектируемое асфальтобетонное покрытие;
-  - проектируемое бетонное покрытие;
-  - проектируемое плиточное покрытие;
-  - проектируемое ограждение.

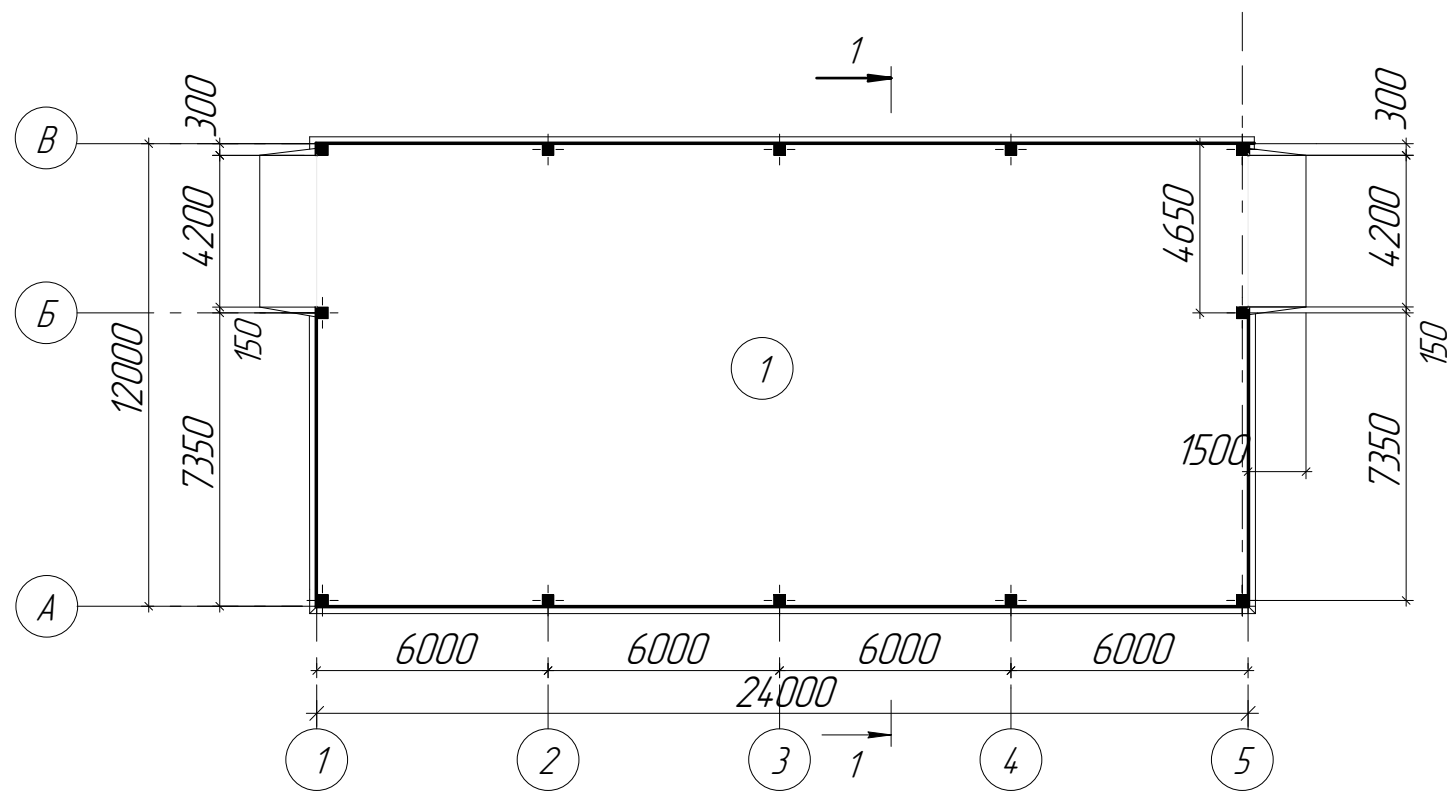
*Технико-экономические показатели.*

- 1. Строительный объем - 54,6 м<sup>3</sup>;
- 2. Общая площадь - 15,0 м<sup>2</sup>;
- 3. Площадь застройки - 29,5 м<sup>2</sup>;

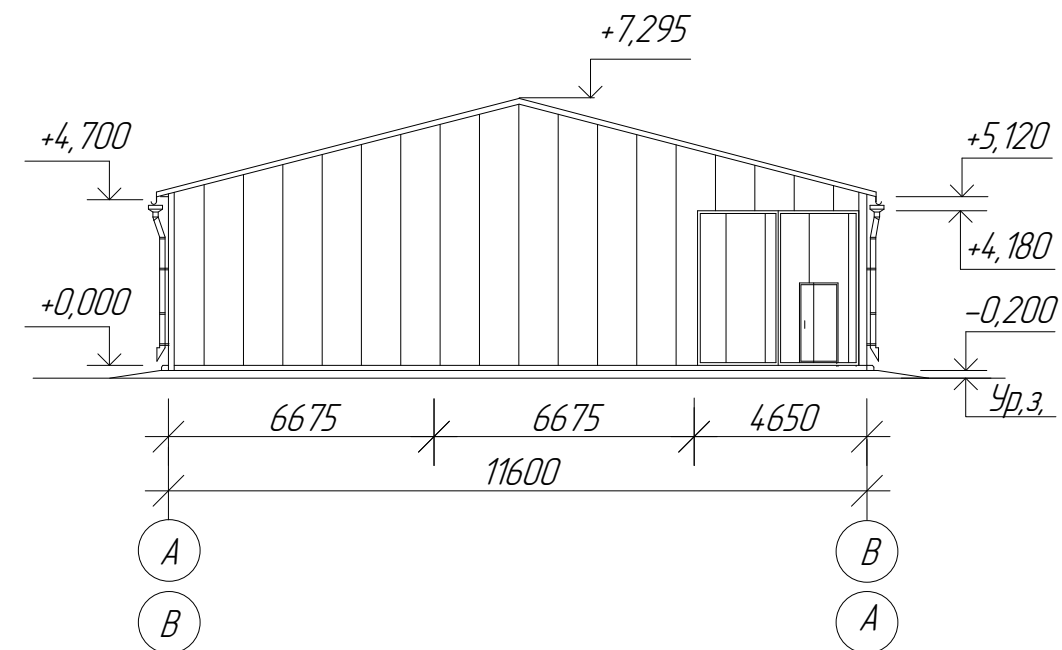


*Проходная*

План на отм. ±0,000



Фасад А-Г, Г-А



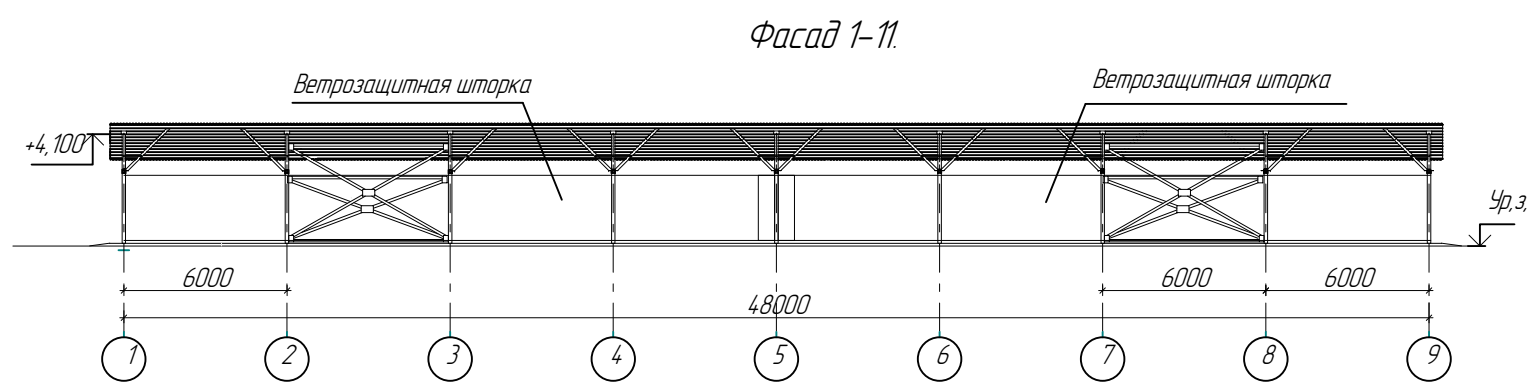
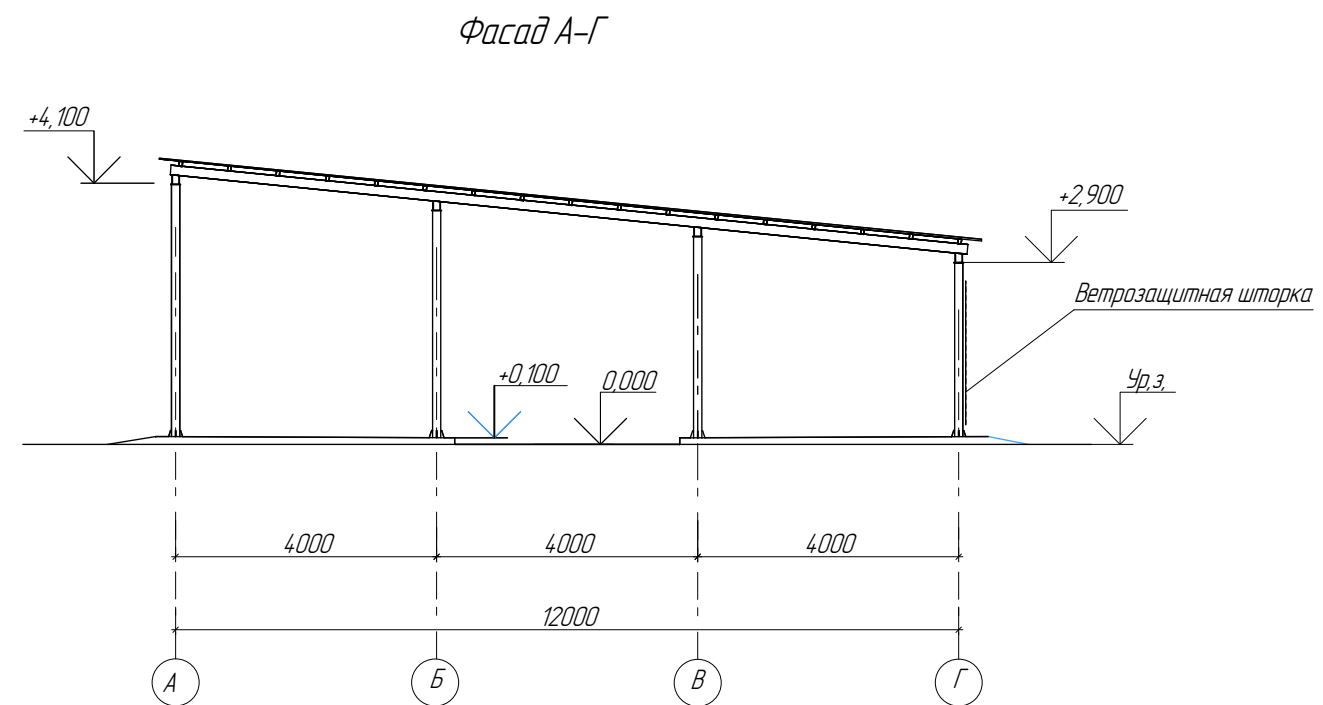
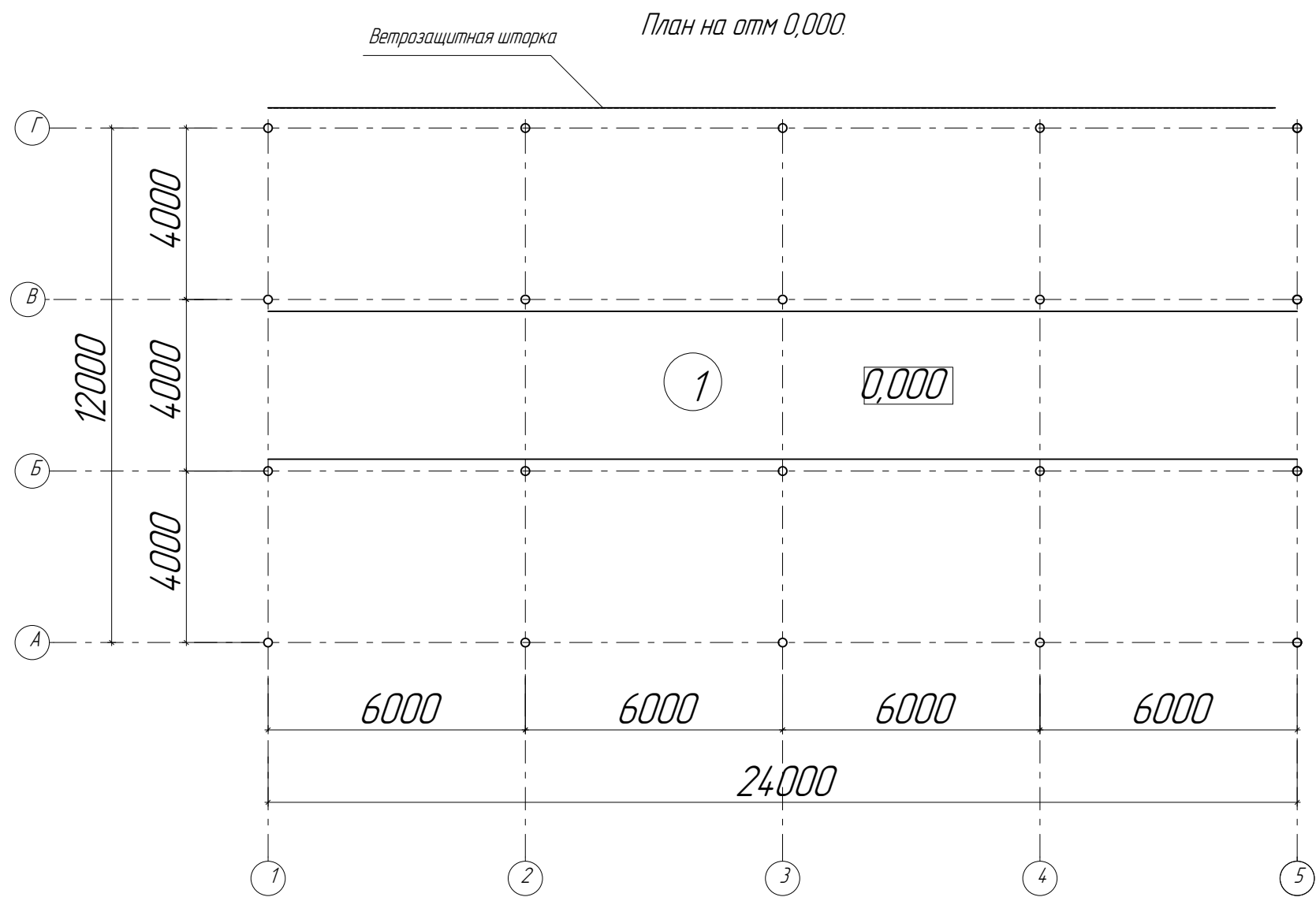
Основные строительные показатели

Площадь застройки - 300,6м<sup>2</sup>

Полезная площадь - 288м<sup>2</sup>

Строительный объем - 1655,3м<sup>3</sup>

Зерносклад

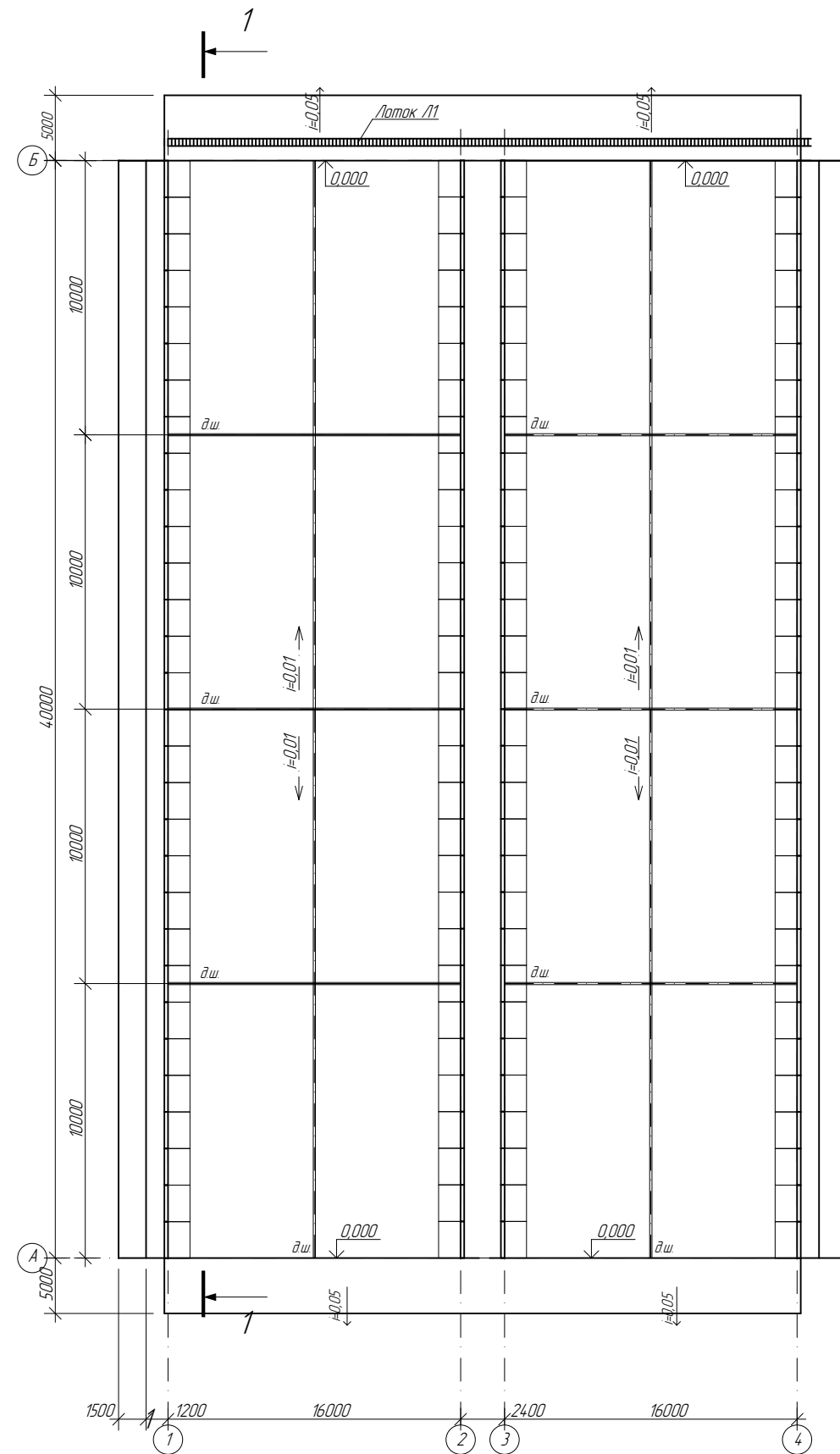


Технико-экономические показатели

Площадь застройки, м<sup>2</sup> - 312,75  
 Общая площадь, м<sup>2</sup> - 288  
 Объем строительный, м<sup>3</sup> - 1008

Навес для телят

Схема расположения элементов траншеи

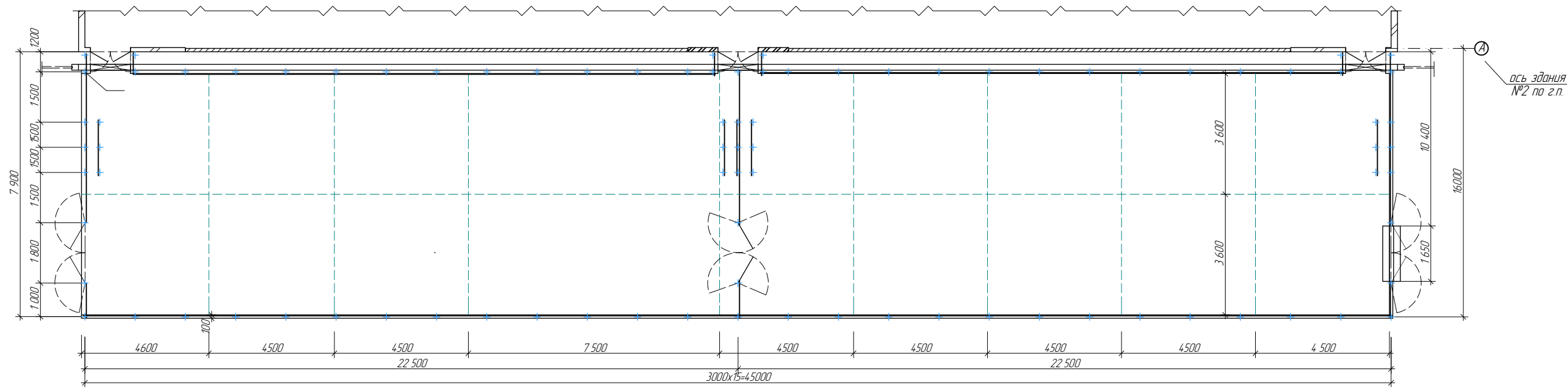


Технико-экономические показатели.

- площадь застройки - 1990 м<sup>2</sup>;
- полезная площадь - 1280 м<sup>2</sup>.

Сенажные траншеи

*Схема размещения элементов выгула*



*Технико-экономические показатели*

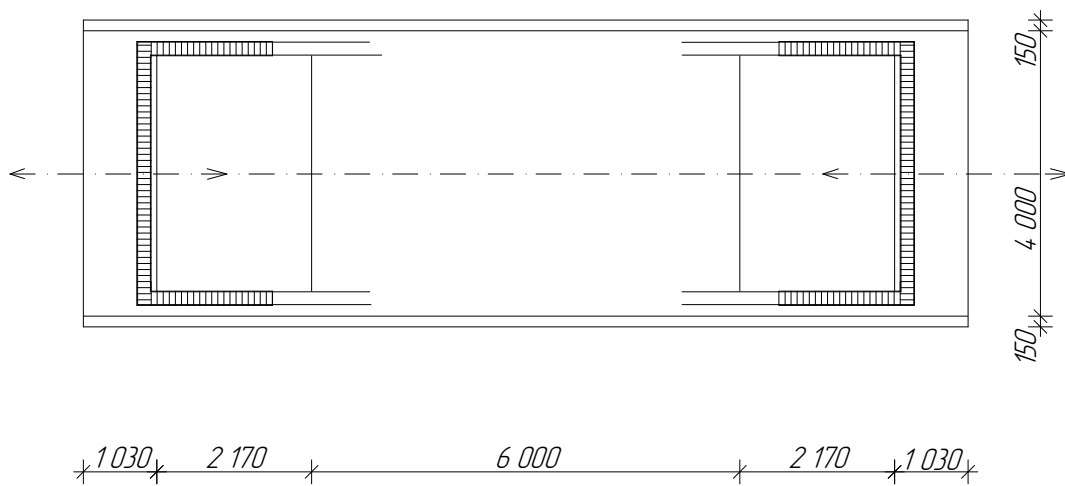
*Площадь выгула, м<sup>2</sup> - 1124,6.*

*Архитектурно-строительные решения.*

*Выгульные площадки предусмотрена с твердым покрытием из бетона с ограждением из труб металлических.*

*Выгульная площадка*

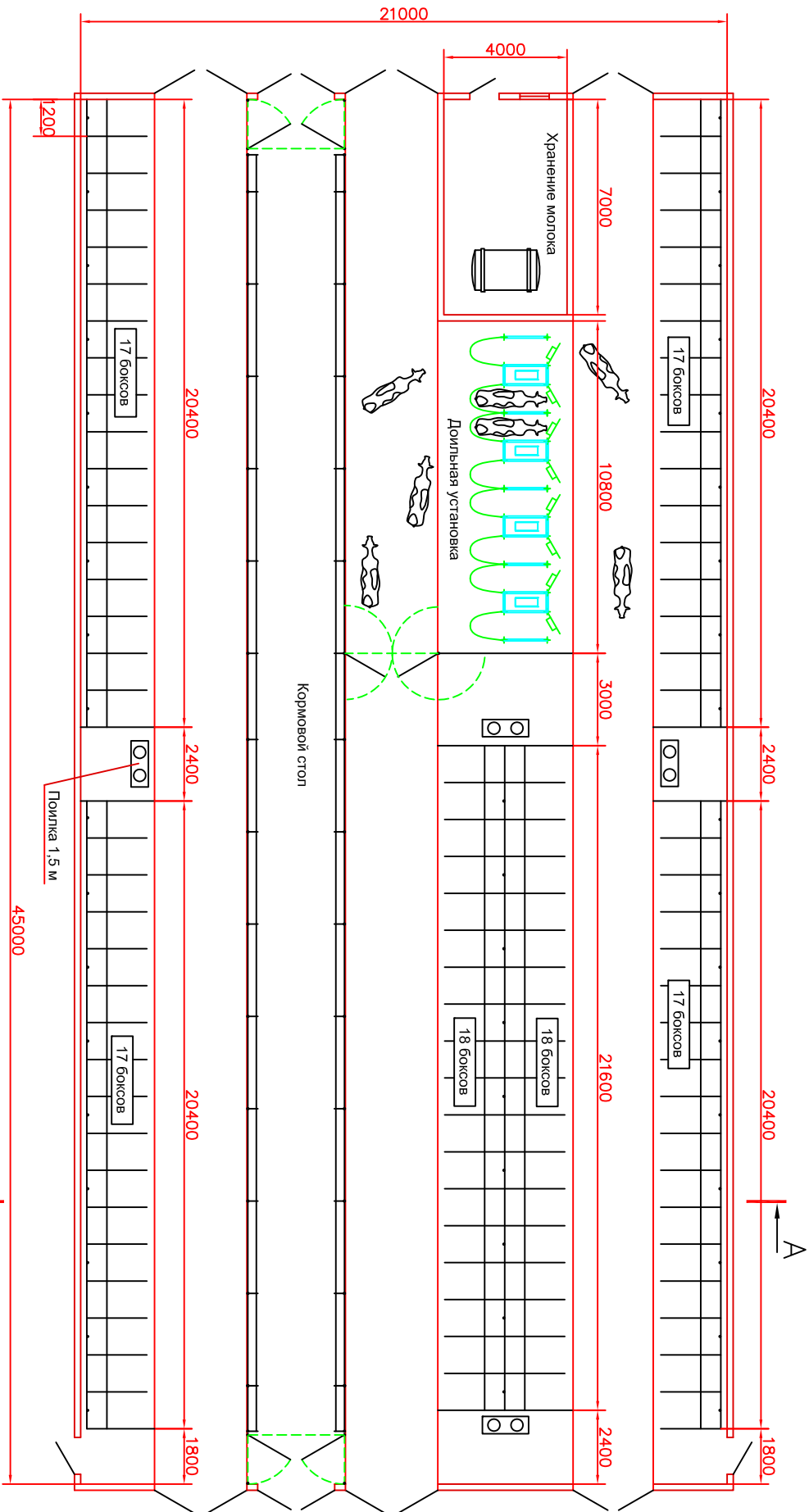




### *Технико-экономические показатели*

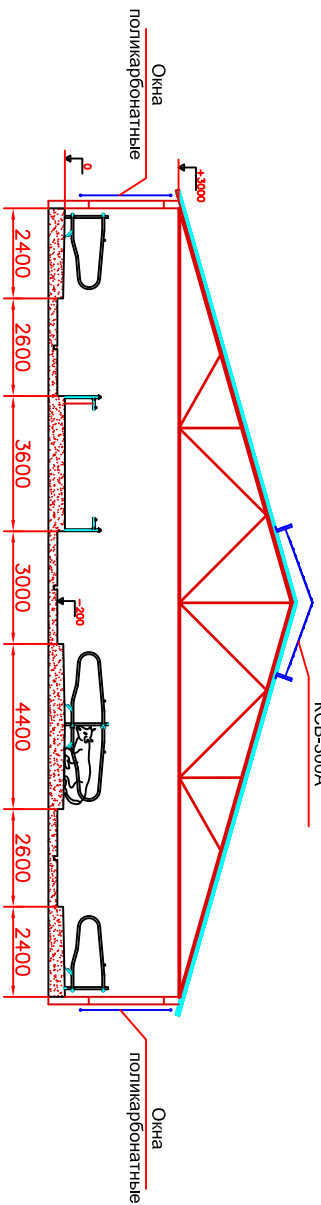
Площадь застройки, м<sup>2</sup> - 44,4  
 Общая площадь, м<sup>2</sup> - 12,8  
 Объем строительный, м<sup>3</sup> - 109,5

Коровник с МДБ на 100 голов с  
уборкой навоза бульдозером



А-А  
Конек световой  
КСВ-300А

А



Общая площадь здания - 945 кв.м  
в т.ч. площадь МДБ - 72 кв.м

1. Строительные конструкции показаны условно
2. В местах установки подлок пола покрыть р

## **НАШИ КОНТАКТЫ**

**ООО «АГРОМАШДЕТАЛЬ»**

**225710 г. ПИНСК, ул. БРЕСТСКАЯ 72,**

**Тел.: +375(165)34 50 00**

**Тел.: +375(165)34 77 50**

**Факс: +375(165)34 28 82**

**e-mail: [agroproekt@tut.by](mailto:agroproekt@tut.by)**

**[info@agromashdetal.ru](mailto:info@agromashdetal.ru)**

**[www.agromashdetal.ru](http://www.agromashdetal.ru)**

**ООО «ТЕРАЭКСИМ АГРОИМПЕКС**

**115280 г. МОСКВА, ул. МАСТЕРКОВА д. 4, офис 131**

**Тел.: +7(495)748 38 60**

**Факс: +7(495)748 38 61**

**[www.terraexim.ru](http://www.terraexim.ru)**