

# *БИОТЕРМИЧЕСКАЯ ЯМА*

*Коммерческое предложение*

*ООО "Агромашдеталь"*

*г. Пинск 2012 г.*

ООО «Агромашдеталь» осуществляет проектирование гражданских и промышленных зданий, в том числе объектов агропромышленного комплекса.

Мы гарантируем качественное выполнение проектно-сметной документации (ПСД) в установленные сроки по оптимальной цене. Для этого у нас есть все возможности: квалифицированные специалисты; опыт проектирования аналогичных объектов; специальные разрешения (лицензии); свидетельство о допуске к определенным видам работ, которые оказывают влияние на безопасность объектов капитального строительства, что подтверждает сертификат соответствия системы менеджмента качества ООО «Агромашдеталь» требованиям ISO 9001.

**Разработаем проект на строительство объекта «Биотермическая яма».**

**Стоимость разработки проекта и строительства объекта составляет (без НДС) :**

1. Стоимость проектных работ – 30 000 рублей.
2. Стоимость строительно-монтажных работ – 464 735 рублей
3. Стоимость оборудования и материалы – 404 615 рублей
4. Доставка оборудование и материалов – 15 300 рублей
5. Стоимость благоустройства территории – 115 350 рублей

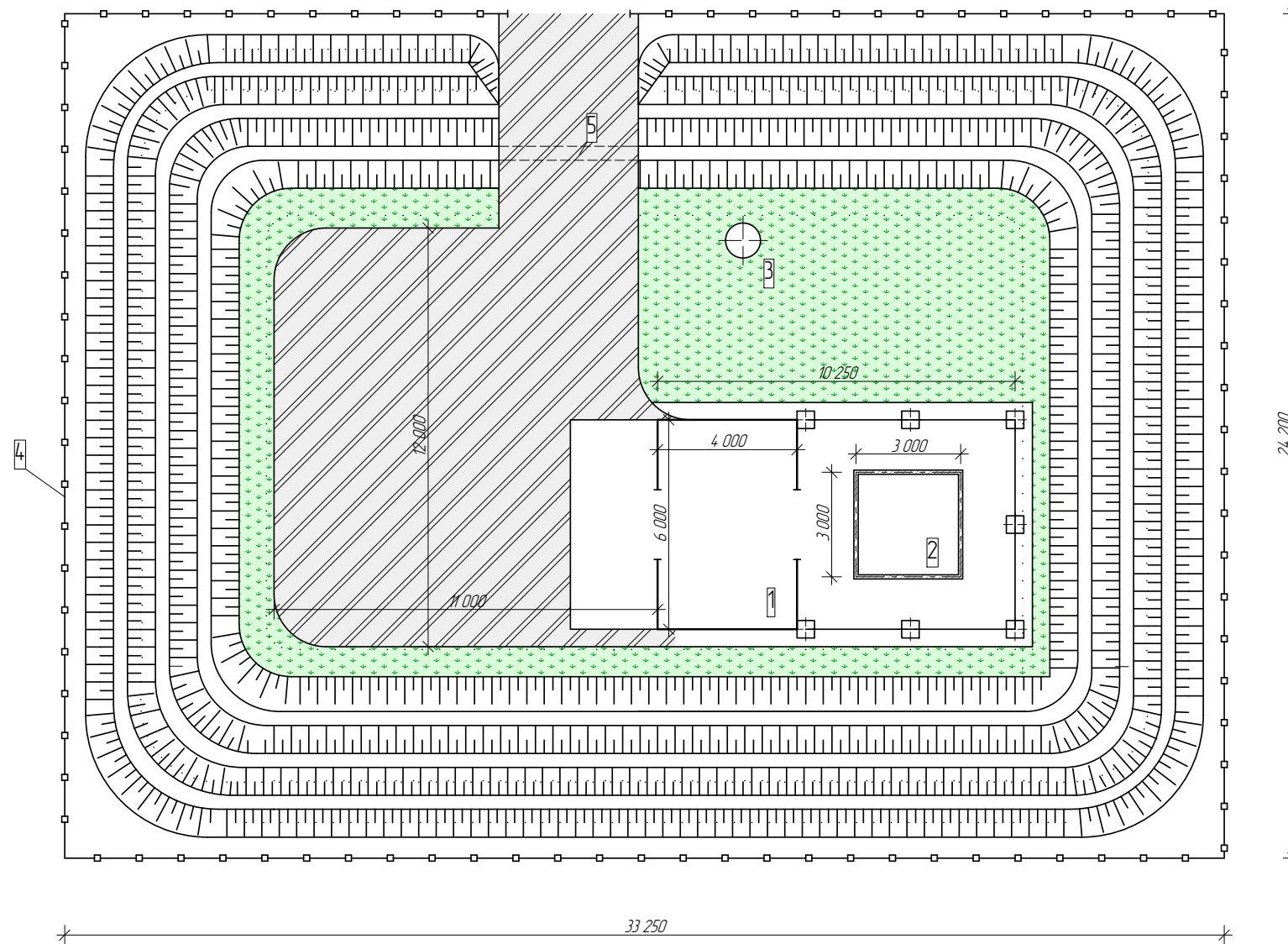
*Всего затрат по строительству и проектированию – 1 030 000 рублей без НДС*

6. Условия оплаты: - 40% от договорной цены не позднее 10 календарных дней после подписания договора;  
- оставшаяся после перечисления часть стоимости оплачивается в течение пяти календарных дней со дня подписания акта сдачи-приемки выполненных работ (этапов).
7. Срок выполнения работ по проектированию и строительству – **1 месяц** при наличии всех исходных данных.

# Коммерческое предложение "Биотермическая яма"

## Экспликация зданий и сооружений

Номер на плане	Наименование зданий и сооружений	Кол	Площадь застройки, м <sup>2</sup>	Строительный объем, м <sup>3</sup>	Примечание
1	Вскрывочная с навесом	1	61,5	275,7	
2	Яма	1	---	---	
3	Колодец для дезинфекции	1	15,2	41,0	с 3.900.1-14 КС20.9 (3 шт.)
4	Ограда, тип Д4В(Д)-1	1	---	---	с 3.017-16.0,1,3,4 l=112 м.п.
5	Круглая ж/б труба Ø0,5м	1	---	---	



Общие указания.

## Технико-экономические показатели

Наименование	Единица измерения	Количество
Общая площадь в ограде	га	0,078
Площадь застройки	м <sup>2</sup>	98,6
Плотность застройки	%	12,6
Площадь асфальтового покрытия	м <sup>2</sup>	140,0
Площадь, занятая валом и канавой	м <sup>2</sup>	461,0
Площадь газонов	м <sup>2</sup>	117,0
Протяженность ограждения	м	112

Выбор и отвод земельного участка для строительства биотермической ямы проводят органы местной администрации по представлению организации государственной ветеринарной службы, согласованному с местным центром санитарно-эпидемиологического надзора.

Размещение биотермической ямы в водоохранной, лесопарковой и заповедной зонах категорически запрещается.

Биотермическая яма размещается на сухом возвышенном участке земли площадью не менее 600 кв. м.

Уровень стояния грунтовых вод должен быть не менее 2 м от поверхности земли.

Санитарно-защитная зона от биотермической ямы до

- жилых, общественных зданий, животноводческих ферм (комплексов) - 1000 м;
- скотопрогонов и пастбищ - 200 м;
- автомобильных, железных дорог в зависимости от их категории - 50 - 300 м.

Территорию биотермической ямы ограждают глухим забором высотой не менее 2 м с въездными воротами. С внутренней стороны забора по всему периметру выкапывают траншею глубиной 0,8 - 1,4 м и шириной не менее 1,5 м с устройством вала из вынужтого грунта.

Через траншею перекидывают мост.

При строительстве биотермической ямы выкапывают яму размером 3,0 x 3,0 м и глубиной ≈ 10 м. Стены ямы выкладывают из красного кирпича или другого водонепроницаемого материала и выводят выше уровня земли на 40 см с устройством отмотски. На дно ямы укладывают слой щебенки и заливают бетоном. Стены ямы штукатурят бетонным раствором. Перекрытие ямы делают двухслойным. Между слоями закладывают утеплитель. В центре перекрытия оставляют отверстие размером 30 x 30 см, плотно закрываемое крышкой. Из ямы выводят вытяжную трубу диаметром 25 см и высотой 3 м.

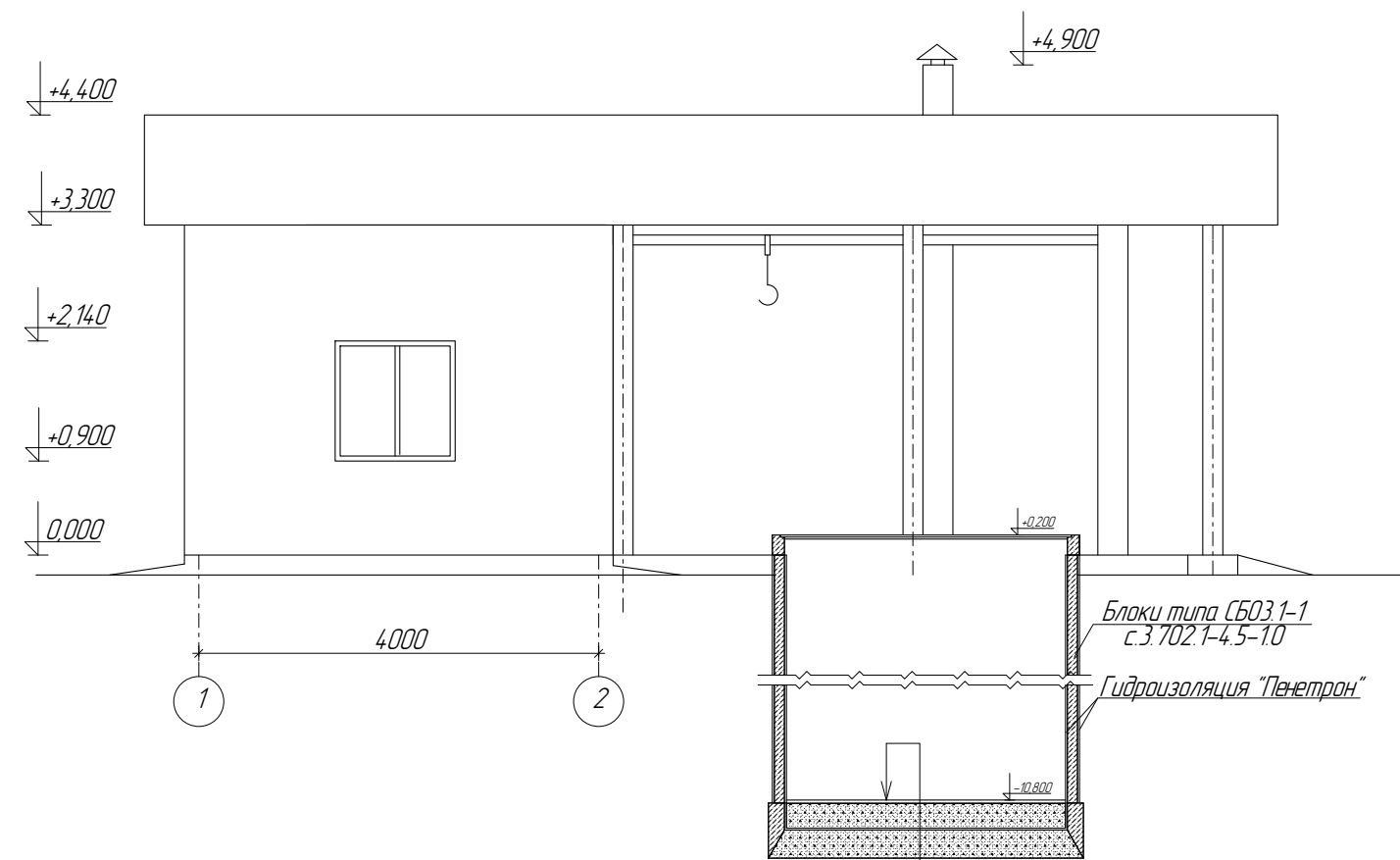
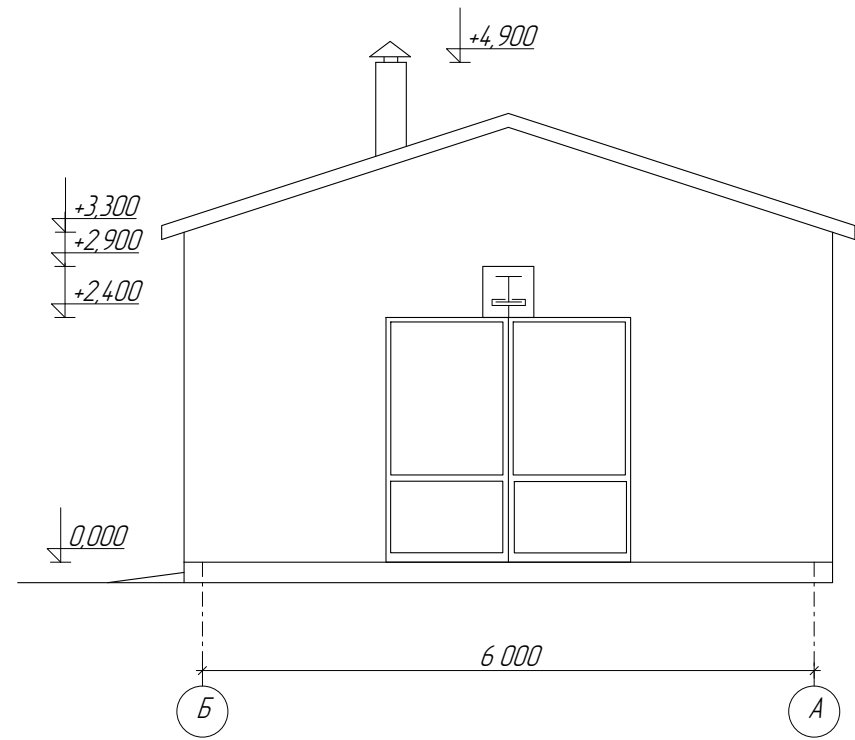
Над ямой строят навес. Рядом пристраивают помещение для вскрытия трупов животных, хранения дезинфицирующих средств, инвентаря, спецодежды и инструментов.

Для удобства доставки трупов с автомобиля устанавливается ручная лебедка, с помощью которой трупы доставляют на разделочный стол, после чего уже со вскрыточного стола доставляются к яме.

Приемку построенной биотермической ямы проводят с обязательным участием представителей государственного ветеринарного и санитарного надзора с составлением акта приемки.

Биотермическая яма должна иметь удобные подъездные пути.

# Коммерческое предложение "Биотермическая яма"

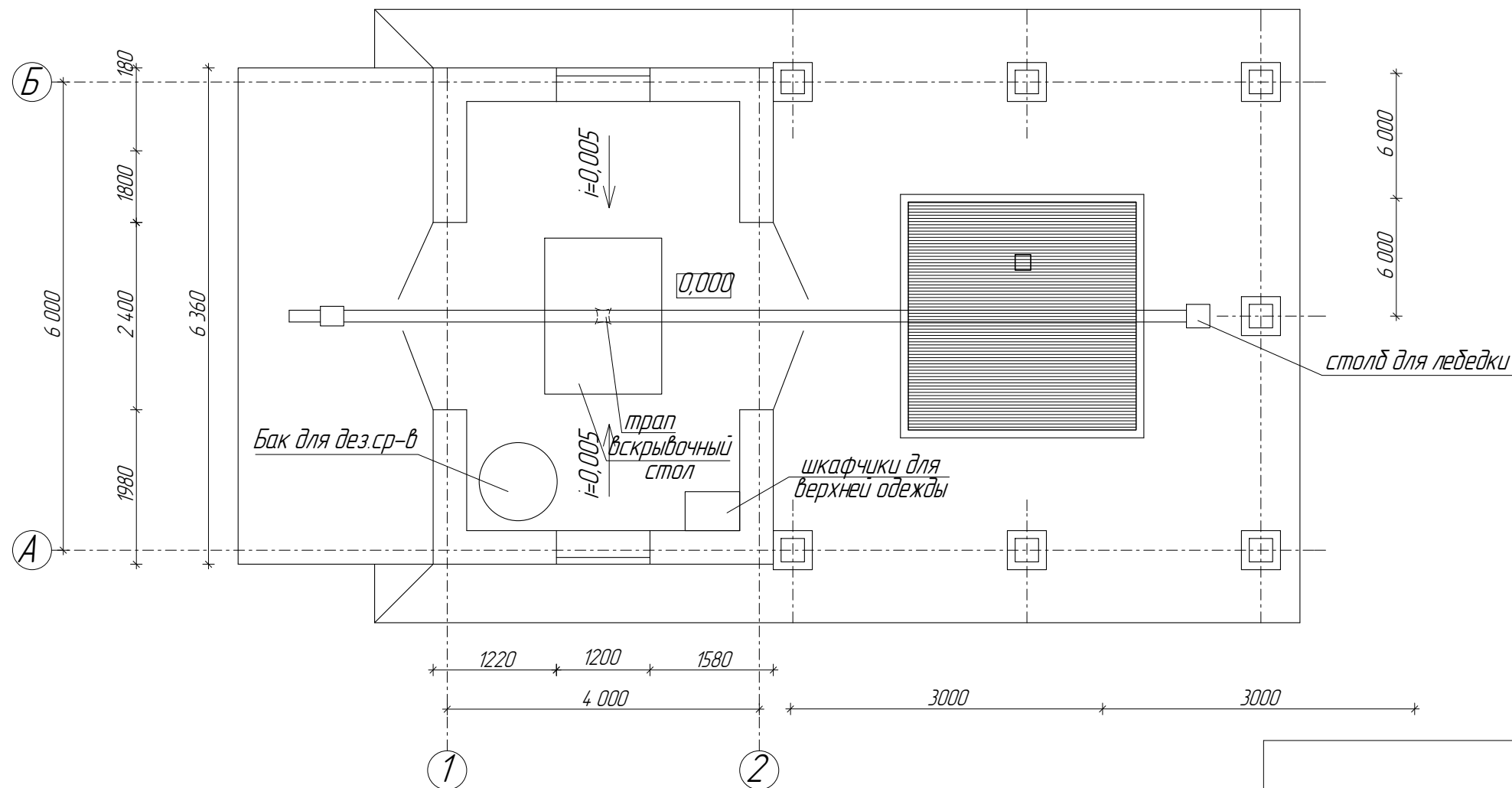


Блоки типа СБ03 1-1  
с.3.702.7-4.5-10

Гидроизоляция "Пенетрон"

Цементный пол - 30мм  
Бетон С16/20 - 250мм  
Цементная стяжка - 20мм  
Железобетонное днище - 250мм  
Утрамбованный щебень грунт

План на отм. 0,000.



Фасады. План на отм. 0,000.

## ***НАШИ КОНТАКТЫ***

**ООО «АГРОМАШДЕТАЛЬ»**

**225710 Республика Беларусь**

**г.ПИНСК, ул. Брестская 72,**

**Тел.: +375(165)34 50 00**

**Тел.: +375(165)34 77 50**

**Факс:+375(165)34 28 82**

**e-mail: [agroproekt@tut.by](mailto:agroproekt@tut.by)**

**[info@agromashdetal.ru](mailto:info@agromashdetal.ru)**

**[www. agromashdetal.ru](http://www.agromashdetal.ru)**

**ООО «ТЕРАЭКСИМ АГРОИМПЕКС**

**115280 Российская Федерация**

**г. МОСКВА, ул. Мастеркова д. 4, офис 131**

**Тел.: +7(495)748 38 60**

**Факс:+7(495)748 38 61**

**[www.terraexim.ru](http://www.terraexim.ru)**