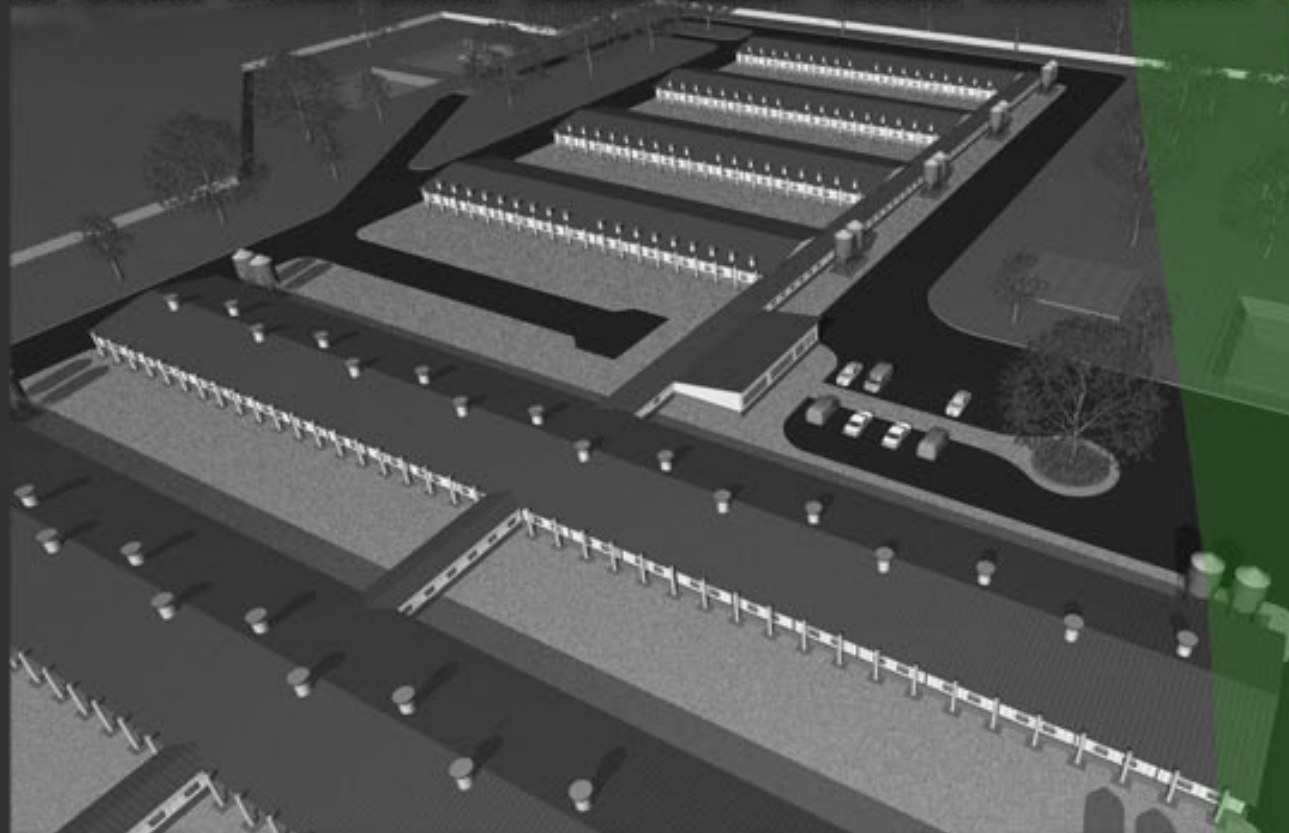


BÄUER

Project development

TECHNOLOGIE PRO FARMY PRASAT

Bauer Bauer Bauer Bauer Bauer Bauer Bauer Bauer Bauer Bauer
ier Bauer Bauer Bauer Bauer Bauer Bauer Bauer Bauer Bauer
Bauer Bauer Bauer Bauer Bauer Bauer Bauer Bauer Bauer
ier Bauer Bauer Bauer Bauer Bauer Bauer Bauer Bauer Bauer



Bauer Bauer Bauer Bauer Bauer Bauer Bauer Bauer Bauer Bauer
ier Bauer Bauer Bauer Bauer Bauer Bauer Bauer Bauer Bauer
Bauer Bauer Bauer Bauer Bauer Bauer Bauer Bauer Bauer
ier Bauer Bauer Bauer Bauer Bauer Bauer Bauer Bauer Bauer

www.bauer-technics.com

VEDENÍ FIRMY:

Komenského 1864, 390 02 Tábor
Tel: (+420) 381 259 400
Fax: (+420) 381 251 313
Czech Republic

info@b-a.cz

TECHNOLOGICKÉ CENTRUM:

Stádlec 12, 391 62 Stádlec
Tel: (+420) 381 791 211
Fax: (+420) 381 791 227
Czech Republic

info@bauer-technics.com

	STRANA
<input type="checkbox"/> „BAUER“ FILOSOFIE	4
<input type="checkbox"/> NÁVRHY FAREM	7
<input type="checkbox"/> TECHNOLOGICKÉ SOUBORY	8
<input type="checkbox"/> KONCEPCE FAREM	9
<input type="checkbox"/> SKLADOVÁNÍ KRMIV - SILA	12
<input type="checkbox"/> SPIRÁLOVÉ DOPRAVNÍKY	14
<input type="checkbox"/> VÁŽÍCÍ SYTÉMY	15
<input type="checkbox"/> SYSTÉMY KRMENÍ	15
<input type="checkbox"/> SYSTÉMY USTÁJENÍ	31
<input type="checkbox"/> SYSTÉMY VĚTRÁNÍ STÁJÍ	37
<input type="checkbox"/> DATALOGGERY NH ₃ , CO ₂	46
<input type="checkbox"/> SYSTÉMY CHLAZENÍ STÁJÍ	47
<input type="checkbox"/> SYSTÉMY VYTÁPĚNÍ STÁJÍ	49
<input type="checkbox"/> SYSTÉMY ŘÍZENÍ	52
<input type="checkbox"/> KAMEROVÉ SYSTÉMY	54
<input type="checkbox"/> INCINERÁTORY (KREMATORIA)	55
<input type="checkbox"/> KEJDOVÉ SYSTÉMY	55
<input type="checkbox"/> KONSTRUKCE HAL, OPLÁŠTĚNÍ HAL	57
<input type="checkbox"/> VÝROBNY KRMNÝCH SMĚSÍ, VELKOKAPACITNÍ SILA	58
<input type="checkbox"/> AFTER MARKET	59
> ROŠTY	
> ŽLABY	
> NAPÁJEČKY	



ZPRACOVÁNÍ MASA



SEPARACE KEJDY



DODÁVKY KONSTRUKCE



KEJDOVÉ NÁDRŽE A LAGUNY



ZPRACOVÁNÍ MĚLEKA

BAUER

Project development

www.bauer-technics.com



TECHNOLÓGIE A STAVBY PRO SKOT



TECHNOLÓGIE A STAVBY PRO DRŮBEŽ



TECHNOLÓGIE A STAVBY PRO PRAŠATA



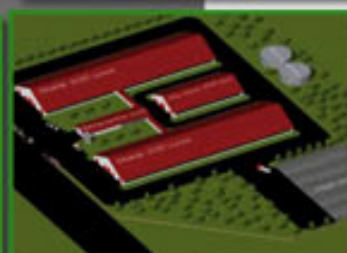
BIODIESEL OVÉ TOVÁRNY



PROJEKTY NA KLÍČ



PŘEPRAVA KEJDY



PROJEKTOVÁ ČINNOST INŽENÝRING



DOJIRNY

BAUER TECHNICS s.r.o.

VEDENÍ FIRMY A TECHNICKÉ CENTRUM
TÁBOR

Komenského 1864, 390 02 Tábor

Tel: (+420) 381 251 314

Fax: (+420) 381 251 313

Czech Republic

info@b-a.cz

VÝROBNÍ, OBCHODNÍ A LOGISTICKÉ
CENTRUM

Stádlec 12, 391 62 Stádlec

Tel: (+420) 381 791 211

Fax: (+420) 381 791 227

Czech Republic

info@bauer-technics.com

BAUER TÁBOR - FILOSOFIE „ VÁŠ DODAVATEL TECHNOLOGIÍ A STAVEB „

BAUER TÁBOR skupina firem zabývající se dodávkami technologických celků v České republice i zahraničí. BAUER TECHNICS s.r.o. je nositel **1. místa "Exportní ceny" roku 2008" v ČR.** V posledních letech exportujeme okolo 90-93% své produkce. Dodáváme jednotlivé komponenty, ale zejména se zabýváme dodávkami investičních celků „na klíč“ – velkých farem, masokombinátů, velkokapacitních sil i jiných projektů pro zemědělství, potravinářské závody a zpracovatelský průmysl. Výroba v novém závodě ve Stádlci u Tábora byla robotizována za pomoci japonské firmy FANUC a dánského MIGATRONICu.



„PROJECT DEVELOPMENT“ – NAŠE SPECIALITA

Chceme Vám nabízet špičkové „know-how“, optimální technologická a stavební řešení i ty nejlepší technologie. Tomu, aby výsledek byl skutečně na nejvyšší možné úrovni, jsme přizpůsobili i strukturu firmy BAUER :

- Projektová řešení a projekty dodává náš vlastní projektový ateliér
- Poznatky z vývoje přebírá vlastní výroba v novém závodě
- Dodáváme konstrukce přesně odpovídající technologickým záměrům
- Stavební divize má dlouholeté zkušenosti z realizace velkých projektů
- Oddělení logistiky zajišťuje dodávky „on time“
- Řízení staveb zajišťuje divize inženýringu
- Doplnkové služby po spuštění hotového projektu zajišťují naši technologové
- Spoluprací s partnery ze špičkových světových firem zajistíme komplexnost dodávek a služeb
- Finanční služby, leasing, financování dodávek včetně exportních úvěrů

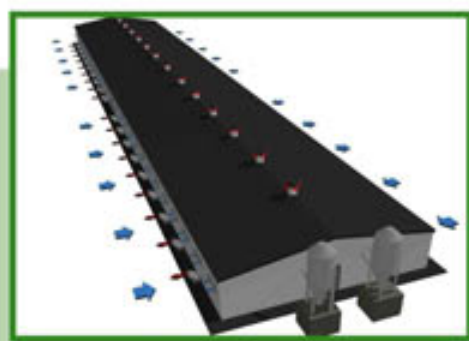


Vyvinuli jsme pro Vás nové špičkové technologie. Nabízíme Vám komplexní řešení farem. Naší silnou stránkou jsou „dodávky na klíč“ – PROJECT DEVELOPMENT. Ve spolupráci s největšími světovými výrobci jsme schopni prezentovat to nejvyšší know-how v chovu drůbeže, prasat i skotu, taktéž i ve zpracovatelském průmyslu - v oblasti novostaveb, rekonstrukcí celých komplexů i dílčích dodávek technologií. **To je skupina BAUER.**



TECHNOLOGIE PRO CHOV PRASAT

V rámci obnovy sortimentu technologií jsme pro Vás připravili nový soubor zařízení pro krmení a ustájení, ale také zejména inovované systémy ventilace včetně nového „data loggeru“ pro kontrolu nastavení větracích systémů ve stáji. Zkušenosti ze spolupráce s firmami z USA, Dánska a Německa spolu s ověřeným provozem velkých zahraničních farem, které jsme stavěli, ukazují správnost cesty. Celky dodáváme včetně nového systému ocelových hal.



TECHNOLOGIE PRO CHOV SKOTU

BAUER zajišťuje kompletní dodávky nových farem i rekonstrukce stáji pro všechny kategorie skotu. Dojírný BAUER-AGROMILK, konstrukce boxů, dřevěné i ocelové haly, větrací a chladicí systémy, matrace,...



TECHNOLOGIE PRO ZPRACOVÁNÍ KEJDY

BAUER nabízí kompletní sortiment zařízení pro zpracování, dopravu, kompostování, skladování a aplikaci kejdy. Kompletní sortiment čerpadel, míchadel, cisteren a aplikátorů včetně možností skladování kejdy v nadzemních ocelových či betonových nádržích či lagunách umožňuje řešit libovolné požadavky. Dodáváme i bioplynové reaktory a kompostéry BAUER.



TECHNOLOGIE PRO ZPRACOVATELSKÝ PRŮMYSL

BAUER nabízí kompletní technologické celky pro masokombináty, mlékárny, chladicí boxy, líně či porážkové linky kuřat.



Technologie pro výrobu a skladování krmiv a obilí

BAUER nabízí kompletní sortiment zařízení pro výrobu krmiv, skladování komponentů i velkokapacitní sklady obilí či vlhké kukuřice jako ideálního prostředku pro zefektivnění výkrmu. Novinkou jsou jednotky pro produkci biodieselu.



DODÁVKY KOMPLEXNÍCH TECHNOLOGICKÝCH CELKŮ

Dodáváme a dodávali jsme i komplexní celky pro průmysl (zinkovny, cihelny, logistická centra), skleníková hospodářství, sklady ovoce a zeleniny, hotelové komplexy, obchodní centra – od konstrukcí až po vnitřní vybavení. Pro výstavbu nových hal využíváme vlastní montovaný systém s nosnou ocelovou konstrukcí a opláštění z PUR sendvičových panelů.



TECHNOLOGIE A STAVBY PRO PRASATA - NÁVRHY FAREM

Moderní farma pro chov prasat je komplex špičkových technologií. K tomu, aby celek fungoval vyváženě je nutné mít k dispozici nejen příslušné technologie, ale zejména zkušenosti a tým specialistů na nejvyšší úrovni – architektky, stavaře, zootekniky, krmiváře, genetiky, elektrotechniky a další profese. Máme za sebou úspěšné realizace celé řady projektů, včetně výstavby farem „na zelené louce“, rekonstrukcí stávajících farem a stájí. O špičkové úrovni a efektivnosti farmy rozhoduje často řešení i těch nejmenších detailů.

VÍME JAK NA TO - "BAUER" TECHNOLOGICKÉ SOUBORY PRO PRASATA

Pro výstavbu nových farem využíváme vlastní montovaný systém hal s nosnou ocelovou konstrukcí a opláštění z PUR sendvičových panelů. Nabízíme veškeré stavební i technologické komponenty.

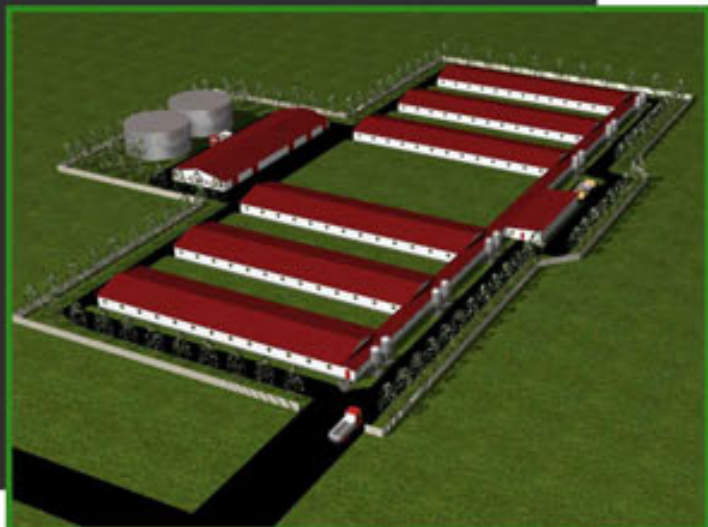


BAUER NABÍZÍ KOMPLETNÍ SORTIMENT ZAŘÍZENÍ PRO VŠECHNY KATEGORIE PRASAT :

- > SKLADOVÁNÍ KRMIV - SILA
- > SPIRÁLOVÉ DOPRAVNÍKY
- > SYSTÉMY USTÁJENÍ
- > KRMNÉ SYSTÉMY VČ. KRMÍTEK
- > VÁŽÍCÍ SYSTÉMY PRO KRMIVO I ZVÍRATA
- > NAPÁJECÍ SYSTÉMY VČ. MEDIKACE
- > VĚTRACÍ A MONITOROVACÍ SYSTÉMY
- > SYSTÉMY CHLAZENÍ MIKROKLIMATU
- > VYTÁPĚNÍ
- > ŘÍDÍCÍ SYSTÉMY
- > KAMEROVÉ SYSTÉMY
- > KONSTRUKCE HAL
- > INCINERÁTORY
- > ZPRACOVÁNÍ KEJDY A KOMPOSTOVACÍ SYSTÉMY
- > SKLADY VLHKÉHO KUKUŘIČNÉHO ZRNA
- > PŘEPRAVNÍKY ZVÍRAT A KRMIVA
- > VÝROBNY KRMNÝCH SMĚSÍ
- > VELKOKAPACITNÍ SKLADY OBILÍ



TECHNOLOGICKÉ SOUBORY PRO CHOV PRASAT



Specifikou je vynikající systém řízení mikroklimatu BAUER složený z nejmodernějších systémů ventilace, vytápění, chlazení a řízení mikroklimatu pro co nejeftivnější chov prasat. Novinkou je systém monitorování mikroklimatu pomocí **DATALOGGERŮ BAUER** (teplota, relativní vlhkost, NH_3 a CO_2).

BAUER PROJECT DEVELOPMENT



BAUER = Váš dodavatel technologií, staveb, projektů, know-how
= projekt, výroba, dodávky, montáž, servis a financování

KONCEPCE FAREM A STÁJÍ PRO CHOV PRASAT

Návrh funkční a efektivní farmy pro chov prasat vyžaduje značné zkušenosti a tým odborníků z nejrůznějších oblastí – architektky, stavaře, technology, zootechniky, genetiky.

U společnosti BAUER se návrh rodí v projekčním oddělení. Zde je společně se zákazníkem zvoleno optimální technologické řešení, které vytvoří základní kritéria pro objemové řešení farmy i dílčích stájí.

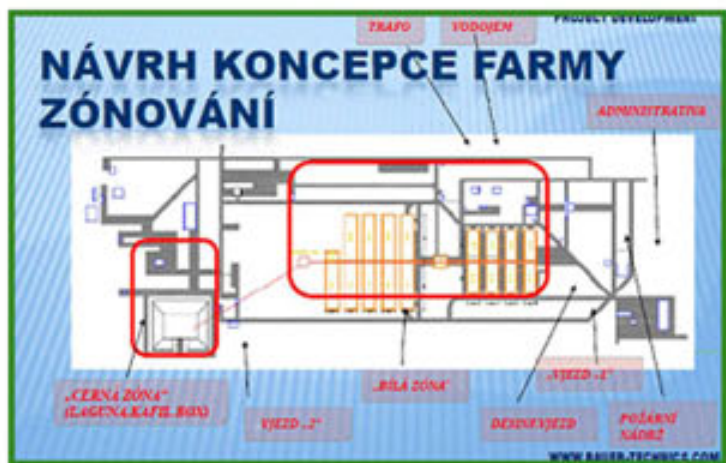
ŠPIČKOVÝ SOUBOR TECHNOLOGIÍ VÁM „OBALÍME“ ODPOVÍDAJÍCÍ KONSTRUKCÍ



NÁVRH JEDNOTLIVÝCH FAREM A STÁJÍ SE ODVÍJÍ OD:

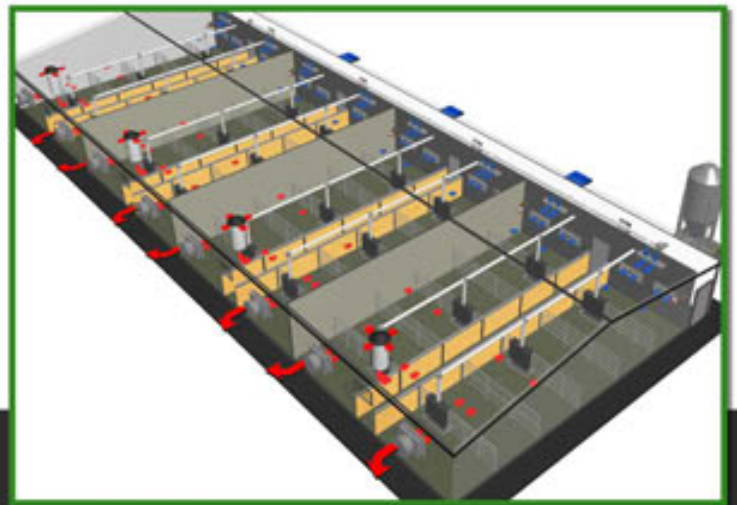
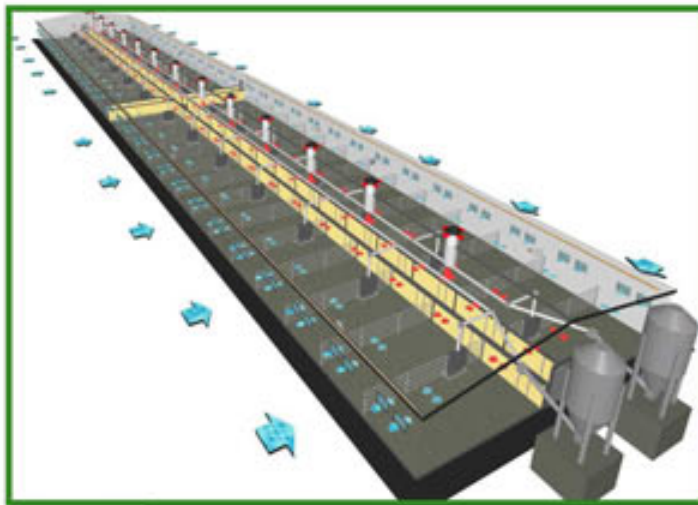
- > ÚZEMNÍCH PODMÍNEK – UMÍSTĚNÍ FARMY (HYGIENICKÁ PÁSMA, OCHRANA PŘÍRODY, Odstup od sídel,..)
- > ZOOTECHNICKO – HYGIENICKÉM ŘEŠENÍ FARMY
- > ZÓNOVÁNÍ FARMY, ŘEŠENÍ KOMUNIKACÍ
- > POUŽITÉHO SYSTÉMU OBRATU STÁDA
- > ZPŮSOBU USTÁJENÍ JEDNOTLIVÝCH KATEGORIÍ PRASAT
- > ŘEŠENÍ PODLAH
- > ZPŮSOBU VĚTRÁNÍ A VYTÁPĚNÍ STÁJÍ (RESP. OD POUŽITÉHO SYSTÉMU CHLAZENÍ VZDUCHU)
- > SYSTÉMU KRMENÍ
- > ŘEŠENÍ SKLADOVÁNÍ A APLIKACE KEJDY



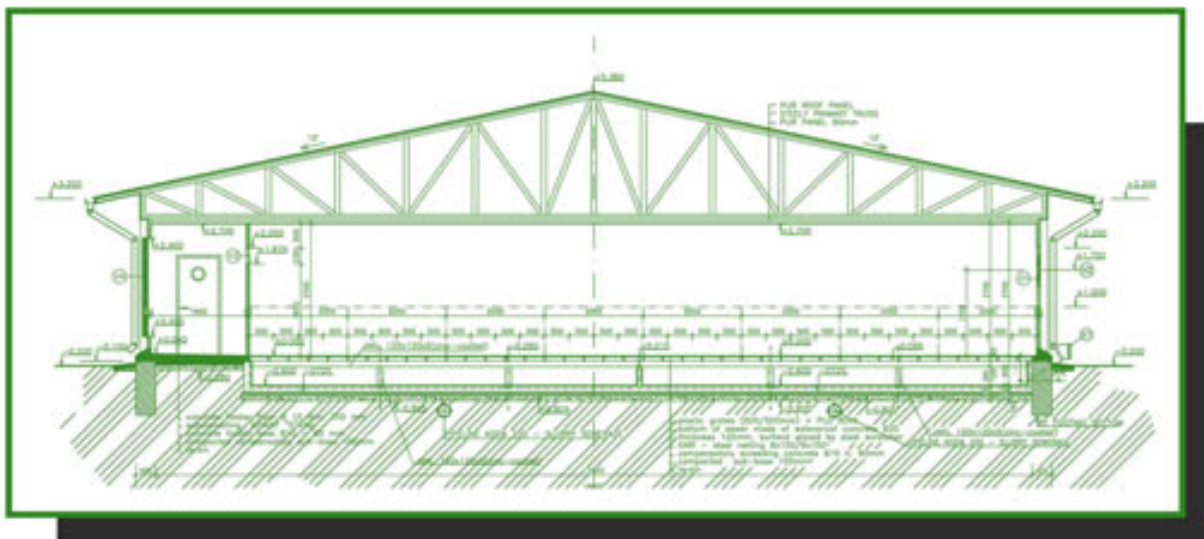


NA TECHNOLOGICKÝ NÁVRH SE APLIKUJE VHODNÁ STAVEBNÍ KONSTRUKCE A OBVODOVÉ PLÁŠTĚ DODÁVÁME KONSTRUKCE NAVRŽENÉ PŘESNĚ PRO DANOU FARMU, KLIMATICKÉ PODMÍNKY, POČTY ZVÍŘAT, ...





TECHNOLOGIE



SKLADOVÁNÍ KRMIV - SILA

Nabízíme dodávku ocelových nebo plastových (laminátových) sil v nejrůznějších provedeních, průměrech a výškách.

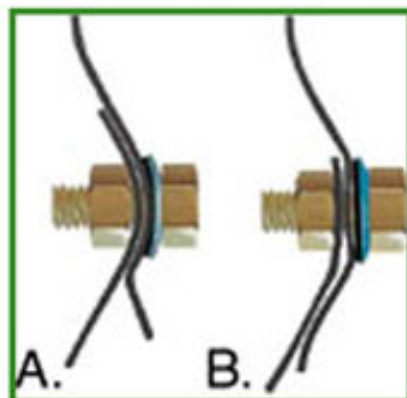
OCELOVÁ ŽÁROVĚ ZINKOVANÁ SILA

Sila vyráběná ve špičkové kvalitě, montovaná u firmy BAUER se vyznačují:

- > Sklon střechy 30° pro snazší stékání vody a prachu
- > Násypky 45, 60, and 67° pro snadný výpad
- > Perfektní provedení detailů ve spoji a těsnění zajišťují absolutní vodotěsnost
- > Vlny plechu zajišťují ochranu kvality krmiva před teplotními vlivy
- > Mechanické i pneumatické plnění
- > Kontrolní žebřík s bezpečnostní klecí a uzamykatelným vstupem zabraňuje vstupu nepovolaným osobám
- > Možnost mechanického otevírání horního víka
- > Kontrolní okna ve stěně



Model	Průměr m	Počet lubů	Úhel	Objem	Tuny	Výška m
BFT 2,5	1.83	1	60°	3.9	2.50	3.25
BFT 3,8	1.83	2	60°	6.0	3.86	4.06
BFT 5,2	1.83	3	60°	8.1	5.21	4.85
BFT 6,5	1.83	4	60°	10.2	6.56	5.69
BFT 4,1	2.13	1	67°	6.5	4.17	4.12
BFT 6,0	2.13	2	67°	9.4	6.02	4.93
BFT 7,8	2.13	3	67°	12.3	7.86	5.75
BFT 9,7	2.13	4	67°	15.1	9.70	6.56
BFT 11,5	2.13	5	67°	18	11.54	7.37
BFT 13,4	2.13	6	67°	20.9	13.39	8.18
BFT 7,0	2.75	1	60°	10.8	6.96	4.30
BFT 10	2.75	2	60°	15.6	10.01	5.11
BFT 13	2.75	3	60°	20.4	13.06	5.92
BFT 16,1	2.75	4	60°	25.1	16.10	6.74
BFT 19,2	2.75	5	60°	29.9	19.15	7.55
BFT 22,2	2.75	6	60°	34.6	22.19	8.36
BFT 22,6	3.65	2	60°	31.4	22.64	6.25
BFT 28,7	3.65	3	60°	39.9	28.73	7.06
BFT 34,8	3.65	4	60°	48.3	34.82	7.87
BFT 41	3.65	5	60°	56.8	40.91	8.69
BFT 47	3.65	6	60°	65.2	47.00	9.50
BFT 53,1	3.65	7	60°	73.7	53.12	10.31



PLASTOVÁ SILA

Jsou vyrobená z moderních sklolaminátových materiálů v kombinaci s ocelovou žárově pozinkovanou nosnou konstrukcí v souladu se současným světovým trendem a poznatky o skladování krmných směsí, obilovin a dalších materiálů.

BAUER dodává 2 typy sil:

- Vertikálně montovaná (skořepina - poloviny sil)
- Horizontálně montovaná (kruhové prstence)

Sklolaminát má velmi dobré tepelně izolační vlastnosti, čímž nedochází na stěně ke kondenzaci vodních par a nalepení obsahu. Sila jsou dodávána s následujícím příslušenstvím:

- pneumatické i mechanické naskladňování
- 9 typů výpustí
- kontrolní okna na boku

Model	Průměr m	Objem	Tuny	Výška m
CO 2,2	1,5	3,5	2,25	3,78
CO 3,8	1,9	6,0	3,84	4,34
CO 5,3	2,0	8,3	5,31	5,08
CO 6,4	2,0	10	6,40	5,56
CO 7,6	2,3	12	7,68	5,65
CO 9	2,3	14	8,96	6,03
CO 11,2	2,3	17,5	11,20	6,70
CO 12,8	2,3	20	12,80	7,41
CO 16,6	2,4	26	16,64	8,39
CO 20	2,5	31	19,84	8,97



SPIRÁLOVÉ DOPRAVNÍKY

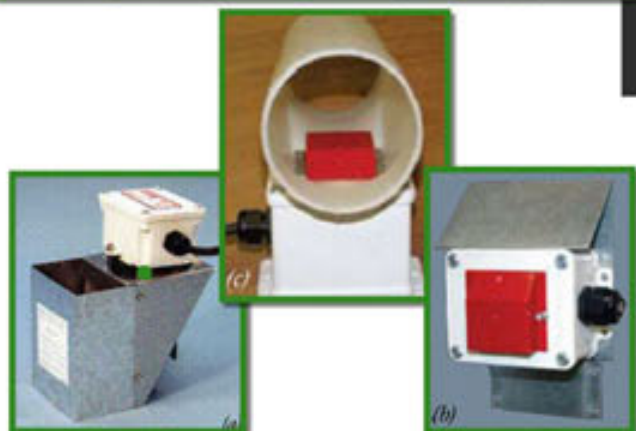
Jde o vysoce výkonný a jednoduchý dopravní systém s výkony 400 - 6.700 kg/hod. Umožňuje dopravu granulovaných i sypkých krmiv. Tvrzené spirály BAUER mají extrémně dlouhou životnost, oblouky dodáváme v plastu, oceli i plastové trubce s kovovou výstelkou.



Krmný systém	Vnější průměr	Poloměr oblouku	Maxim. délka	Motor k dopor. délce	Krmivo/min.
	mm	m	m	PS	kg/min.
Model 55 FLEX-AUGER®	55	1,5	80	1/2	6,75
Model 75 FLEX-AUGER®	75	1,5	65	1	22,5
Model 90 FLEX-AUGER®	90	1,5	50	1	45
Model HMC FLEX-AUGER®	90	1,5	50	1	22,5
Standard Model 108 FLEX-AUGER®	Ocel 108	1,5	50	1 1/2	100
	PVC 115				
High-Speed Model 108 FLEX-AUGER®	Ocel 108	1,5	50	2	112
	PVC 115				

BAUER POUŽIVÁ JEN TY NEJKVALITNĚJŠÍ KOMPONENTY:

- > Pohonné jednotky jsou vybaveny převodovkou. Kontrolní jednotka má průhlednou polykarbonátovou část a polypropylenové hrdlo
- > Spirály jsou z nejkvalitnější oceli, potrubí je ze speciálního PVC, odolného oděru
- > Plastový výpad je velice jednoduchý z hlediska montáže
- > Výpady ze sila jsou z polypropylenu nebo čirého či červeného průhledného polykarbonátu
- > Spirály se snadno připojují na průtokové váhy
- > Senzory pro spínání jsou buď mechanické nebo elektronické. Mechanické i elektronické monitorují hladinu krmiva, elektronické mají navíc zabudován topný element pro rozpoznání druhu krmiva
- > Řídící jednotky jsou programovatelné



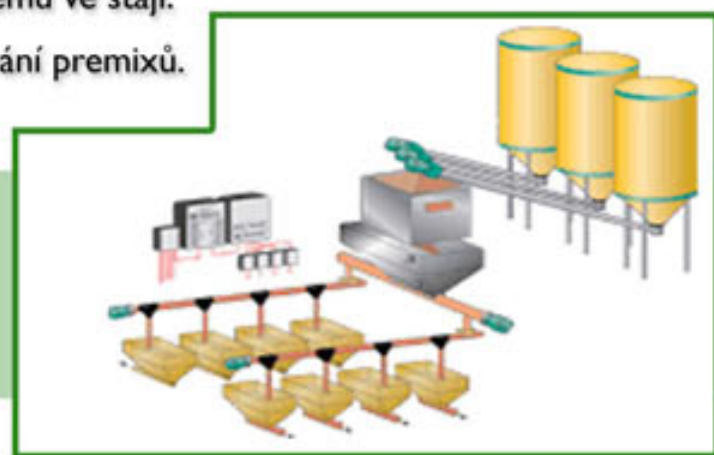
VÁŽÍCÍ SYSTÉMY

Pro přesný přehled vykrmeného množství krmiva je nutné instalovat vážicí systém.

BAUER nabízí 2 vážicí systémy:

- > vážení tenzometry pod silu (pod každou nohu sila se namontuje vážicí jednotka)
- > vážení sklopnými vahami, kdy jeden dopravník dávkuje krmivo na zásobník váhy a druhý dopravník krmivo dopraví do krmného systému ve stáji.

Dále nabízíme systém **Micro-Meter** pro dávkování premixů.



KRMNÉ SYSTÉMY

Náklady na krmivo představují největší část ve struktuře nákladů v chovu prasat. Bez kvalitní krmné technologie si nelze představit efektivní farmu. Proto Vám nabízíme různé druhy „BAUER“ krmných technologií, krmných linek i krmítek pro optimální krmení všech kategorií prasat:

- > krmení suchých krmných směsí spirálami do krmítek se zvlhčováním nebo přes dávkovače do koryt
- > krmení suchých krmných směsí lanovými nebo řetězovými dopravníky do krmítek se zvlhčováním nebo přes dávkovače do koryt
- > krmení suchých krmných směsí přes objemové dávkovače do koryt
- > krmení suchých krmných směsí systémem „Bio- FIX“
- > krmení více druhů krmiv jedním dopravníkem systémem „COLOUR PHASE – FEED“
- > krmení pomocí plně automatizovaných systémů restriktivního tekutého krmení včetně multi fázového systému
- > krmení pomocí plně automatizovaných systémů strategického tekutého krmení se senzory v korytě
- > systémy automatických krmných boxů (čipové krmení pro prasnice)
- > elektronická krmítka „VARIOMIX“
- > elektronická krmítka „JETMIX“



SYSTÉMY SUCHÉHO A KAŠOVÉHO KRMENÍ

LANOVÉ ŘETĚZOVÉ DOPRAVNÍKY

Dodáváme **BAUER** systémy v provedení 60 mm, na přání i systém 38mm. Dopravní systém je buď lanový nebo řetězový s plastovými terčiky. Oproti jiným systémům na trhu je odlišnost ve špičkové kvalitě, vysoké spolehlivosti a poskytovaných zárukách.

Výkon (kg/h) Stupeň naplnění 25 %	450 (p.s. 0,65 kg/dm ³)
Výkon (kg/h) Stupeň naplnění 50 %	900 (p.s. 0,65 kg/dm ³)
Výkon (kg/h) Stupeň naplnění 70 %	1200 (p.s. 0,65 kg/dm ³)

NÁSYPKA POD SILO

BAUER násypka je velice jednoduchá, lze ji umístit vně i uvnitř stáje, na podlahu i pod silo. Bezpečnostní spojka zabraňuje poškození cizími tělesy. Na přání dodáváme i lapač kamenů. Násypky nabízíme ve verzích:

- > bez podávacího ústrojí,
- > s podávacím motorem a frézou (umožňuje přesněji nastavit dávkování),
- > s podávacím šnekem a motorem.



POHONNÁ JEDNOTKA

Je celooceľová, její systém zajišťuje bezpečný převod a minimální ohýbání lana (kabelu) s plastovými terčiky.



Pohonná jednotka může být nainstalována na podlaze nebo na stěně. Bezpečnostní systém zabraňuje poškození kabelu v případě přetížení, vniknutí cizích těles do systému nebo uvolnění kabelu. Vnější indikátor ukazuje stupeň napnutí lana, nutnost přitažení nebo zkrácení.

ŘETĚZOVÉ DOPRAVNÍKY

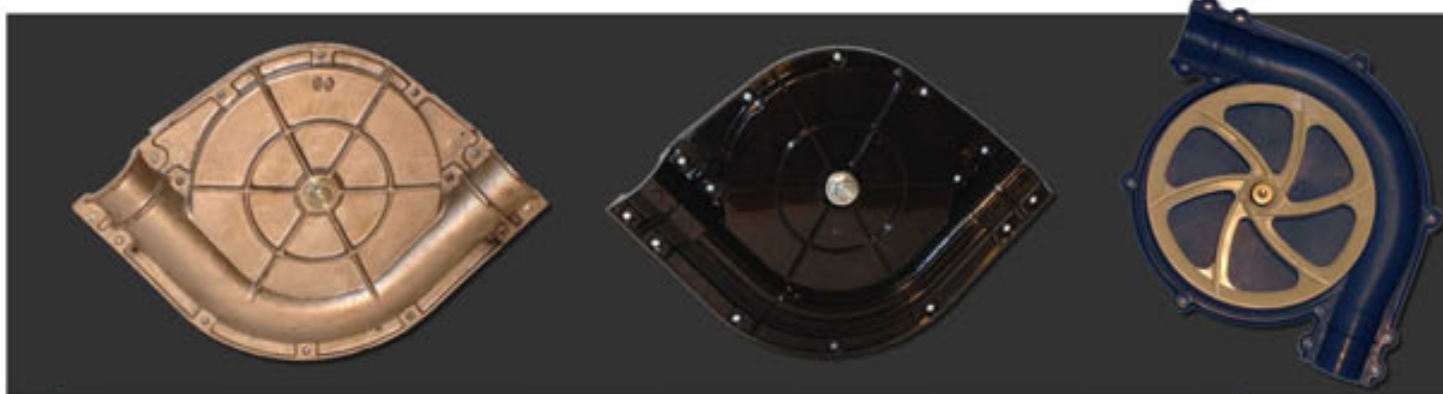
Velice masivní variantou k předchozím dopravním systémům je řetězový dopravník BAUER s dopravní délkou až 450 metrů a kapacitou až 1.350 kg/hod. Pohonná jednotka je stejně jako u lanového systému umístěna v boxu z nerezové oceli.

VYZKOUŠENO DLOUHOLETÝM PROVOZEM NA NEJVĚTŠÍCH EVROPSKÝCH FARMÁCH !!!



OBLOUKY

Oblouky jsou odlity z kovové slitiny nebo tvrzeného plastu s vysokou trvanlivostí a mohou být umístěny horizontálně, vertikálně nebo ve sklonu. Vnitřní oběžná kola jsou vybavena uzavřenými kuličkovými ložisky. Oblouky jsou chráněny proti vlhkosti a pronikání krmiva díky speciální přesné konstrukci.



OSTATNÍ KOMPONENTY

Vyrábíme celou řadu prvků nezbytných pro kompletaci krmného systému. Stavebnicový systém BAUER.



DOPRAVNÍKY KRMIV BAUER = JISTOTA, SPOLEHLIVOST, EFEKTIVNOST

KRMÍTKA

Nabízíme Vám nejrůznější typy krmítek a dávkovačů pro prasnice, selata i výkrm prasat. Pro každou kategorii to nejefektivnější krmítko!

HYGIENA > KOMBINACE MATERIÁLŮ PLAST/OCEL > DŮMYSLNÁ KONSTRUKCE VÝPADŮ I KORYT

OBJEMOVÉ DÁVKOVAČE

GALAXY A ECONO

Pro krmení prasnic jsme vyvinuli celou řadu dávkovačů. Dodáváme dávkovače z průhledné umělé hmoty, kde konstrukce umožní perfektní přehled o množství krmiva i jednoduché řízení výpadu. Možnost automatického i ručního ovládání. Kapacita od 4 do 12 litrů.

OBJEMOVÝ DÁVKOVAČ GALAXY



OBJEMOVÝ DÁVKOVAČ ECONO



NOVINKA

OBJEMOVÉ DÁVKOVAČE

BAUER PROXY

Jednoduché a levné typy dávkovačů s ideálním přehledem o dávkovaném krmivu. Objem 7 litrů, snadné dávkování i čištění! Jednoduchý uzávěr a kontrola množství krmiva.



KRMÍTKA DO SKUPINOVÝCH KOTCŮ

Krmítka nabízená firmou **BAUER** představují nejjednodušší systém krmných automatů pro selata a výkrm. Kombinace samostatného tubusu i zásobníku s nerezovým korytem (pro výkrm tvarovaným) nabízí optimální hygienu i provoz, neboť do zásobníku se nemůže dostat vlhkost. Tvar zásobníku zajišťuje bezproblémové dávkování jak granulí, tak šrotu, aniž by se tvořily mosty.



Bauer

SYSTÉMY KRMENÍ

TUBUSOVÁ KRMÍTKA BAUER „MEW“ / „AP“ / „FM“

Jedná se o vylepšené typy moderních krmných automatů s plastovým zásobníkem v horní části. Jednoduchá konstrukce má více možností nastavení dávky. Zajímavá je i nízká cena a snadná čistitelnost.



OBJEMOVÁ KRMÍTKA PRO SELATA A VÝKRM

Ideální jednoduché krmítko s možností instalace napaječky. Jednoduchá montáž, údržba i nastavování.



BIOFIXOVÝ SYSTÉM KRMENÍ PRASNIC

Jednoduchý, velice funkční systém krmení pro skupinové kotce prasnic. Zajišťuje dávkování krmiva rychlostí 2,5 – 3 gramy /sekundu, tím biologicky fixuje prasnice ke korytu.



ELEKTRONICKÉ SYSTÉMY

Aplikace elektroniky do krmných systémů prasat přináší podstatně vyšší možnosti chovatelům, snadnou kontrolu nákladů i snadné řízení krmné strategie.

System počítačem řízeného tekutého krmení

System počítačem řízeného tekutého krmení **BAUER-AUTOFEED** je určen pro malé i velké farmy prasat. Desítky let byl zkoušen v nejrůznějších provozních podmínkách a na základě těchto poznatků se neustále vyvíjí. Zařízení je konstruováno stavebnicovým systémem a umožňuje tak jednoduché a finančně nenáročné změny a rozšíření. Počítač umožňuje maximálně efektivně sestavit krmné dávky dle energie, ceny a dalších podmínek. Ve spojení se servisem BAUER jde o ideální nabídku pro Vás.

Standardně dodáváme systémy :

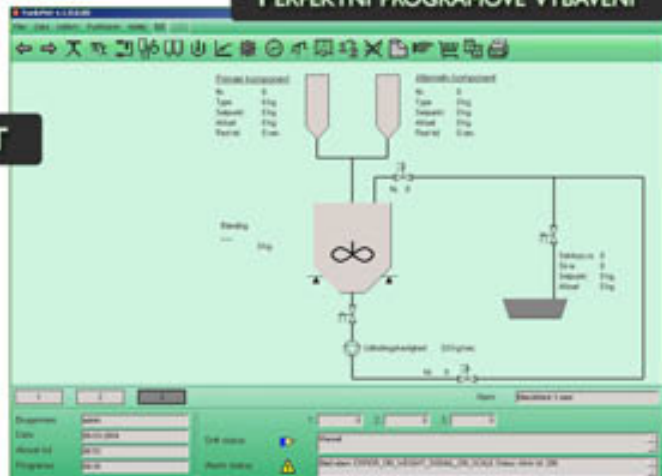
- > restriktivní systém AUTOFEED včetně možnosti multifázového krmení,
- > systém strategického krmení se senzory v korytě.

Plně automatický systém krmení prasat umožňuje rovněž používání alternativních krmiv např. syrovátky nebo tuků nebo fermentaci krmiva speciálními bakteriemi (viz část „Fermentace“).

PŘENOS INFORMACÍ POMOCÍ BAUER NET



PERFECTNÍ PROGRAMOVÉ VYBAVENÍ



ŘÍDÍCÍ POČÍTAČ

Počítač Autofeed je provozně spolehlivé zařízení umožňující efektivní řízení farmy a každodenní optimalizaci krmných procesů. Modulová konstrukce umožňuje použití na každé farmě. Ve standardu jsou i rozsáhlé systémy s hlavní míchací nádrží a satelitními nádržemi u jednotlivých stájí.



STANDARDNÍ SESTAVA PRO :

- > 5 MÍCHACÍCH NÁDRŽÍ (VČ. SATELITNÍCH)
- > 999 KRMNÝCH VENTILŮ,
- > 99 PROGRAMOVATELNÝCH POSTUPŮ,
- > 50 KRMNÝCH MIXTUR,
- > 99 KOMPONENTŮ KRMIVA,
- > 40 KRMNÝCH KŘÍVEK.



SOFTWARE

Profesionální krmný systém v efektivní grafické formě zobrazuje vizuálně všechna data i prováděné operace. Pomocí PC a modemu lze kontrolovat i obsluhovat systém ze servisního centra Bauer i na značně vzdálených farmách, což šetří čas a podává kompletní přehled a umožňuje i rychlý servis. Na monitoru je zobrazena přesná situace Vaší farmy od jednotlivých sil až po kotce.

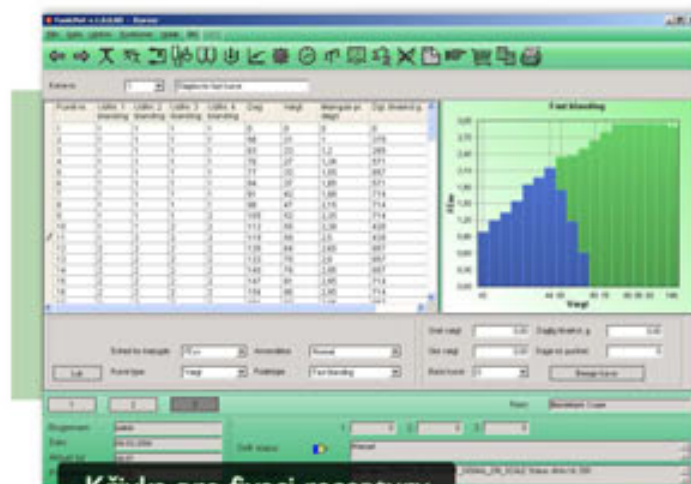


MIXTURA S FIXACÍ HLADINY PROTEINU

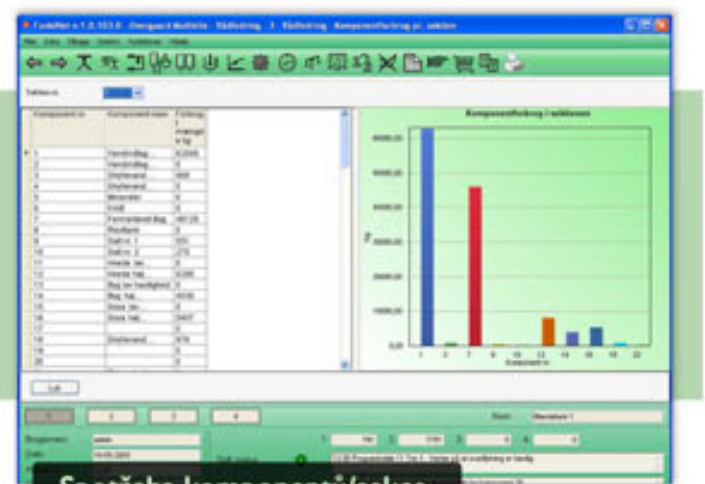


KŘIVKA PRO MULTIFÁZOVÉ KRMENÍ

- >> uživatelsky příjemné a jednoduché ovládání,
- >> automatická kalkulace krmných křivek na základě růstového potenciálu prasat,
- >> krmné receptury s automatickou fixací na vypočítanou hladinu proteinu,
- >> multi-fázový systém krmení s plynulou změnou sestavy krmiva,
- >> bezezbytková distribuce zajišťující vždy čerstvé krmivo v systému bez ztrát živin,
- >> započítání krmiva v potrubí i míchacích nádržích do sestavy další krmné dávky,
- >> program v různých světových jazycích odrážející zvyklosti v daných zemích,
- >> připraveno pro předpokládané požadavky na potravinovou bezpečnost a výsledovatelnost postupů v minulosti,
- >> nejpřesnější systém na trhu
- >> modulárně sestavitelný systém s možností rozšíření v budoucnosti bez složité přestavby či výměny komponentů systému,
- >> možnost kontroly pH a teploty v nádržích.



Křivka pro fixaci receptury



Spotřeba komponentů/sekce

MECHANICKÉ ČÁSTI SYSTÉMU Používáme pouze ty nej kvalitnější prvky systému, ověřené dlouholetým provozem.

KRMNÉ VENTILY

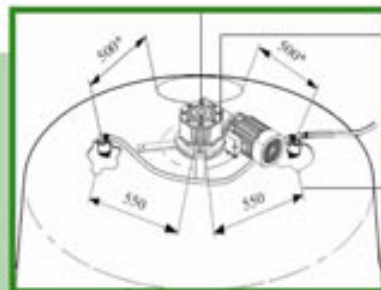
Supermoderní konstrukce membránového krmného ventilu zajišťuje přesné dávkování a zabraňuje usazování zbytků. Krmný ventil byl vyvinut, aby snesl i ty nejnáročnější podmínky provozu a umožnil snadný servis. Životnost ventilu je podstatně delší než u konkurence díky zalisovaným nerez vložkám. Membrána je ze 2 gumových vrstev



se zavulkanizovanou silnou vláknitou sítí.

MÍCHACÍ NÁDRŽ

Míchací nádrž je vzrobena ze zesíleného polyesterového vlákna nebo nerezového plechu a je vybavena turbinovým míchadlem z nerezové oceli. Nádrž zaručuje jak precizní odvážení tak efektivní promíchání krmiva. Dodává se v provedeních: 1.500, 2.000, 3.000, 4.000, 5.000, 6.000, 7.000 a 8.000 kg. Nádrž je vybavena vysokotlakými nastavitelnými tryskami pro dokonalé čištění.



ČERPADLA

Podle délky potrubí a druhu krmiva používáme čerpadla odstředivá nebo šneková. Šneková jsou určena pro velmi dlouhé okruhy a husté směsi, odstředivá čerpadla jsou dodávána se 4.0 nebo 5.5 kW motory pro tradiční směsi a potrubí délky do 300-350 m. Vše je vyrobeno z vysokojakostních nerezových ocelí.



MÍCHADLO

Speciálně konstruované turbinové míchadlo z nerezové oceli umožňuje díky svému tvaru účinné promíchání všech složek, a to jak u malého, tak u velkého množství. Tím se dosáhne skutečné homogenní krmné směsi.



POTRUBÍ

Pro všechny systémy tekutého krmení používáme pro dopravu krmiva vysokotlaké potrubí PVC se zesílenou stěnou v průměrech 63mm a 50mm.

POTRUBÍ 50MM = 1,7KG KRMIVA/BM



POTRUBÍ 63MM = 2,7 KG KRMIVA/BM

OKRUHOVÉ VENTILY

Od kvality těchto ventilů závisí životnost a spolehlivost celého systému. Proto používáme jen ty nejkvalitnější komponenty včetně elektronicky řízeného sekčního ventilu, který reguluje tlaky v potrubí.

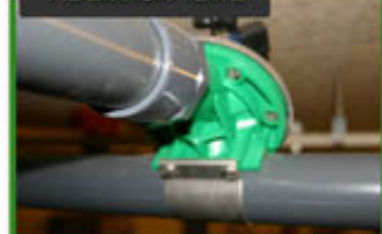
KULOVÝ VENTIL



ELEKTRONICKÝ ŠKRTIČÍ SEKČNÍ VENTIL



MEMBRÁNOVÝ VENTIL



LAPAČ NEČISTOT

PRO OCHRANU SYSTÉMU POUŽÍVÁME NEREZOVÝ LAPAČ VČETNĚ MAGNETU NA ZACHYCOVÁNÍ KOVÝCH ČÁSTIC.



VÝTOK DO KORYTA

Pro každý typ koryta, pro každou kategorii prasat používáme optimální výtok.

- > „T“ VÝTOK PRO SKUPINY PRASAT,
- > „L“ VÝTOK PRO INDIVIDUÁLNÍ KORYTA,
- > „Y“ VÝTOK PRO DLOUHÁ KORYTA,



RESTRIKTIVNÍ KRMENÍ

Standardní systém pro krmení prasat s krmnými místy 1:1.



STRATEGICKÉ KRMENÍ

Senzorové neboli strategické krmení zajišťuje optimální využití plochy kotce a odpovídající příjem krmiva i lepší růst prasat i tam, kde není možno zajistit poměr krmných míst u koryta 1:1 (doporučujeme poměr 1:3 až 1:6). Základem je kvalitní senzor v korytě a jeho optimální umístění.

ALTERNATIVNÍ ŘEŠENÍ SYSTÉMU

V závislosti na krmné strategii, sestavení směsi, velikosti a struktuře stáda se systémem AUTOFEED budete mít vždy optimální řešení pro Vaši farmu. V závislosti na potřebě si můžete zvolit mezi standardním „norm-systémem“, systémem „fázového krmení“ nebo mezi systémem s vyprazdňováním potrubí krmivem, vodou, nebo plastovým tělesem.

„NORM“ SYSTÉM

Norm-systém znamená tradiční uspořádání systému tekutého krmení, kdy krmivo zůstává v trubkách. V tomto systému AUTOFEED vypočítává množství jednotlivých složek zůstávajících jak v míchací nádrži, tak i v potrubí a porovnává je s ideálním stavem dle krmné křivky. Systém je schopný překalkulovat změny v počtu zvířat, odchylky od krmné křivky, zohlednit úpravy krmné dávky. V závislosti na aktuálních podmínkách bude vždy dosaženo optimální krmné směsi. Systém Vás bude informovat o nastavení krmné křivky a množství spotřebovaného krmiva, přírůstků a konverzi.

SYSTÉM S FÁZOVÝM KRMENÍM

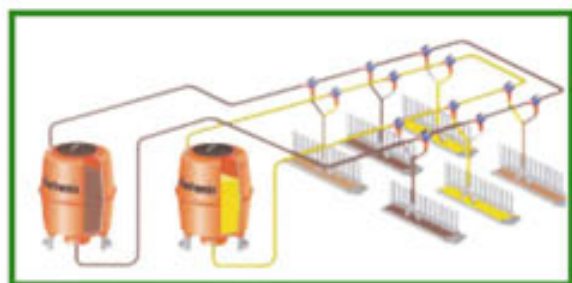
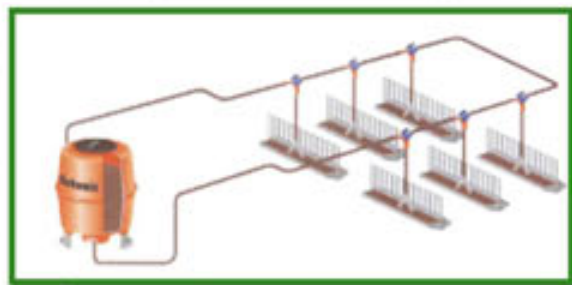
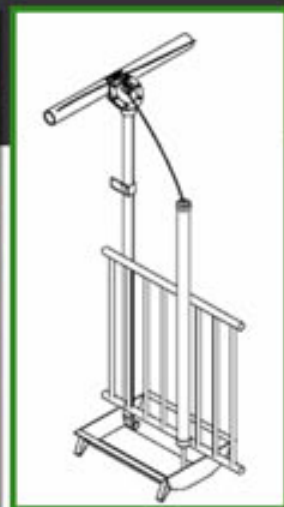
Základní princip fázového krmení je, že dvě míchací nádrže individuálně připravují dvě různé směsi s vysokým a nízkým obsahem proteinů. Z každé míchací nádrže vede samostatný okruh do stáje (stáji). Potrubí je vedeno paralelně nad kotci a přes krmný ventil připojeno k výtokové trubce každého kotce. Protože se dva ventily otevírají současně, je možné smíchat přesnou směs krmiva na bázi proteinů v závislosti na růstové fázi prasat. Tento systém je vysoce efektivní pro přírůstky, ale i značné snížení fosforu a dusíku v kejďě.

SYSTÉM S PROPLACHEM POTRUBÍ

Pokud byste chtěli minimalizovat nebo vyloučit zbytky krmiva z potrubí, nabízíme Vám tři alternativy AUTOFEEDU. Potrubí může být vyprázdněno pomocí nové čerstvé krmné směsi nebo lze zbytky krmiva odstranit pomocí proplachu vodou nebo vložením plastového tělesa - „myši“ do potrubí. Tyto tři systémy Vám zároveň nabízí možnost rozvádět odděleně několik druhů směsí v jednom potrubí současně.

VÝHODY SYSTÉMU

- >> ZVYŠUJE EFEKTIVNOST VYUŽITÍ KRMIV, ZEJMÉNA U SELAT,
- >> ZAJIŠTUJE VŽDY ČERSTVÉ KRMIVO V KORYTĚ,
- >> SNIŽUJE RIZIKO NEKONTROLOVANÉ FERMENTACE,
- >> MINIMALIZACE ZTRÁT AMINOKYSELIN V POTRUBÍ,
- >> MOŽNOST MULTIFÁZOVÉHO KRMENÍ I V JEDNOTLIVÝCH SEKČÍCH



KOMUNIKACE SÍŤ

Pro kontrolu Vašeho systému krmení a dalších systémů (ventilace,...) nabízíme možnost připojení na náš on-line server a zvýšení efektivity systému, zejména pro:



Online service BAUER-NET

- NEPŘETRŽITÝ ASISTENČNÍ SERVISNÍ POMOC A ZJEDNODUŠENÍ OPRAV,
- NEPŘETRŽITÝ UPDATE VAŠEHO SOFTWARE,
- NEPŘETRŽITÝ DOHLED NAD VAŠIM SYSTÉMEM, ZÁLOHOVÁNÍ DAT,
- INFORMACE O NOVINKÁCH V OBORU I U FIRMY BAUER.

Koncept **AUTOFEED** byl vyvinut na základě mezinárodní standardizované P- komunikační sítě. Pro Vás to znamená snadnější přístup k dalším řídicím programům stejně tak jako ke komunikaci s jinými systémy. Součástí je i příruční počítač pro přenášení dat "z" nebo "do" řídicí jednotky Multi-feeder. Velice snadno pomocí tohoto zařízení lze upravit veškerá data ve stáji, počty zvířat, krmnou dávku, atp.

ELEKTRONICKÉ KRMNÉ BOXY S TRANSPONDÉRY



Volné skupinové ustájení prasnic patří mezi moderní systémy chovu. Bez odpovídajícího krmného systému by byl provoz velice obtížný. Nabízíme systémy elektronických boxů na nejvyšší technické úrovni.



Pro restriktivní krmení prasnic a perfektní evidenci a kontrolu stáda nabízíme systém automatických krmných boxů. Boxy mohou pracovat na bázi :

- > suchého krmení
- > tekutého krmení



info@b-a.cz



Tento systém zajistí individuální krmení prasnic, příslušnou kontrolu, selekci a přehled o stádu, stejně jako moderní řízení farmy zajistí zvýšení produkce i zlepšení kondice zvířat. Nabízíme Vám elektronické krmné systémy jak pro malé stáje s malými skupinami prasnic (6 - 12 ks zvířat) s jednoduchou konstrukcí, tak i klasické automatické krmné boxy pro skupiny 40-60 prasnic na 1 krmný box.

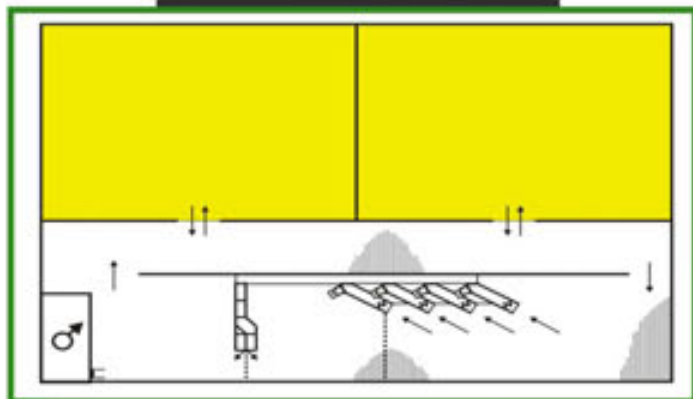


ROZMÍSTĚNÍ KRMNÝCH BOXŮ

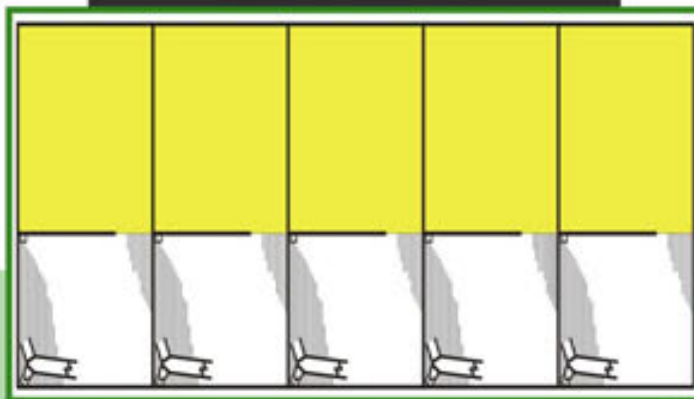
Tento systém ustájení i krmení je výsledkem dlouholetého výzkumu, testů a neustálého vylepšování. Nesprávné rozvržení boxů může způsobit nevratné problémy v chovu. Kontaktujte naše obchodní centrum, které Vám doporučí optimální uspořádání stáje, vyprojektuje celý systém.

V ZÁSADĚ NAVRHUJEME DVA SYSTÉMY USTÁJENÍ :

VELKÉ DYNAMICKÉ SKUPINY
PO 100-300 ZVÍRATECH



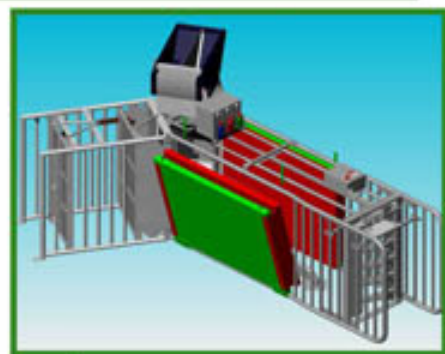
STANDARDNÍ SKUPINY PO 40 – 50 ZVÍRATECH,
KTERÉ ZARUČUJÍ JEDNODUŠŠÍ PRÁCI SE ZVÍŘATY,
ZJMÉNA VE VELKÝCH STÁJÍCH



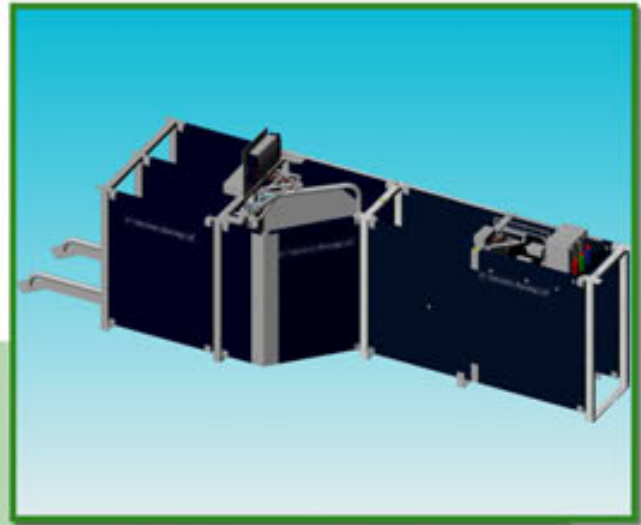
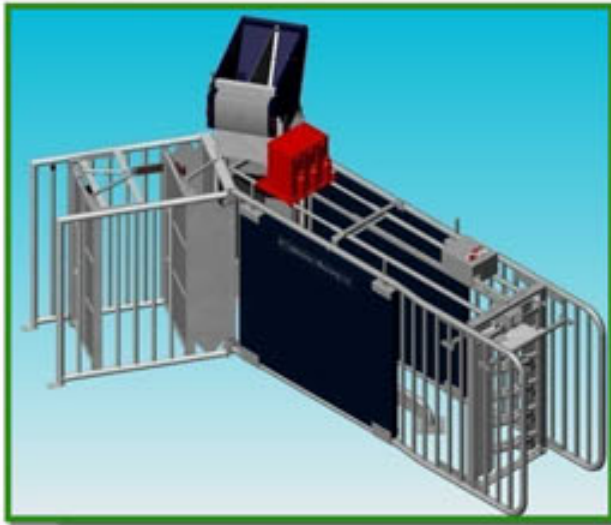
KONSTRUKCE BOXU

Základem je kvalitní konstrukce boxu a spolehlivá identifikace zvířat:

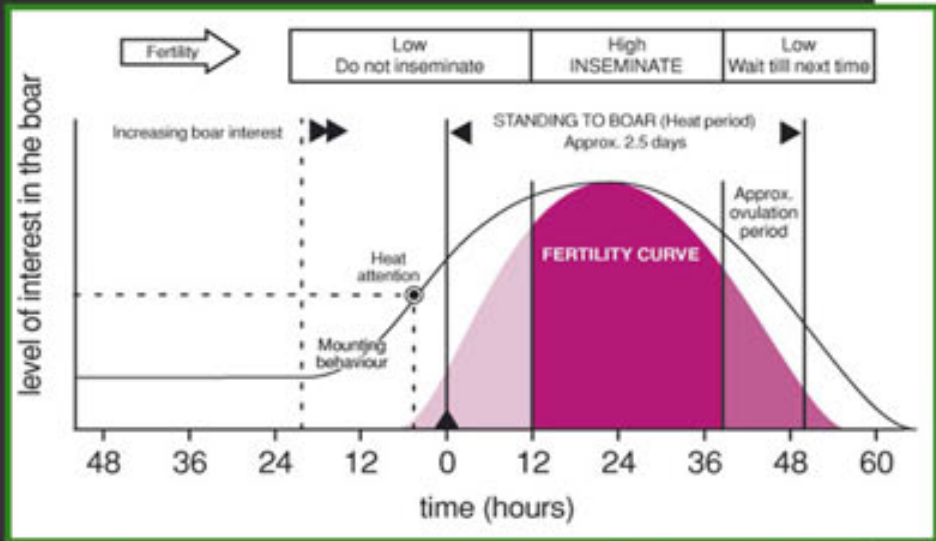
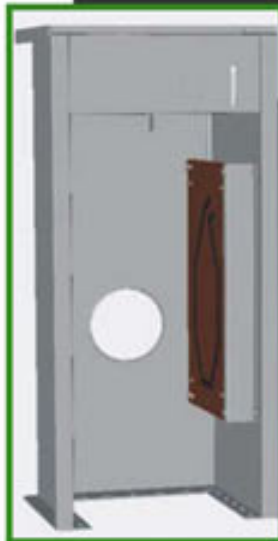
- >> perfektní řešení vstupu do boxu,
- >> jednoduchý výstup přes dvířka nebo odchozí uličku,
- >> odnímatelný boční panel,
- >> nerezové koryto,
- >> systém je navrhován tak, že prasnice, které mají problémy s adaptací, se snadněji učí.



Nabízený systém s barevnou nebo centrální selekcí usnadňuje práci obsluhy a zabraňuje chybám vznikajícím při klasickém selektování zvířat.



STANICE PRO DETEKCI ŘÍJE UMOŽŇUJE POMOCÍ STATISTICKÉHO VYHODNOCENÍ NÁVŠTĚV PRASNICE U KOTCE PRO KANCE JEDNODUŠE ROZPOZNAT ŘÍJI.



SOFTWARE

Nabízíme možnost propojení s ručním terminálem, či připojení na stájový videosystém BAUER.

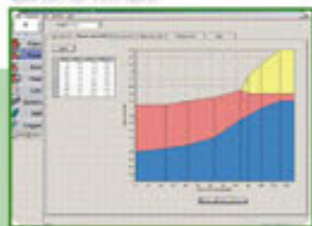
Technologický počítač umožňuje sledovat každé zvíře, dávkovat krmivo i zvířata selektovat. Každý box lze připojit jak k PC tak i k tiskárně, aniž by uživatel měl připojené PC. Velice jednoduchý a přehledný program je vynikající nejen pro krmení ale také pro evidenci jednotlivých zvířat.

UMOŽŇUJE SLEDOVAT:

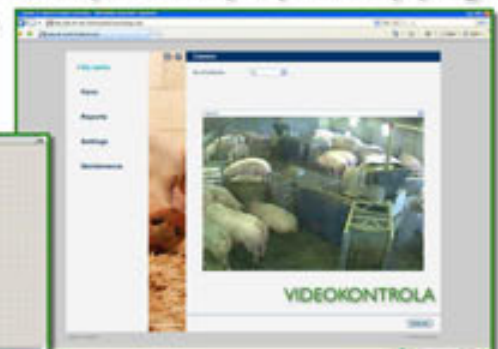
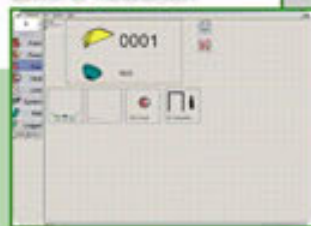
DATA O FARMĚ



DATA O KRMENÍ

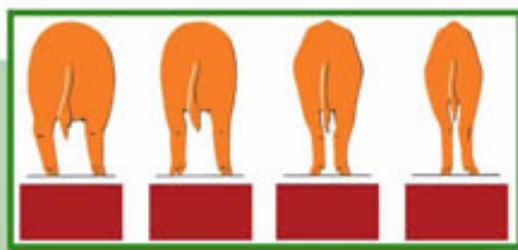
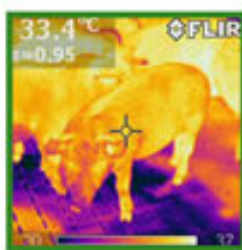


DATA O PRASNICÍCH



NOVINKA:

Systém kontroly prasnic a jejich kondice přes videokameru (sledování rámce každé prasnice a následné přidělení krmiva). Propojením na termokameru můžeme kontrolovat i zdravotní stav zvířat, nastavení ventilace atd.



ELEKTRONICKÁ KRMÍTKA "VARIO MIX":

Ideální prostředek pro krmení prasnic v malých skupinách.

KRMÍTKA "VARIO MIX" BEZ IDENTIFIKACE ZVÍŘAT VE SKUPINOVÉM KOTCI:

Speciální krmítko Vario-Mix pracuje s VVC počítačem. V momentu, kdy má prasnice hlavu v krmítku, dojde přes fotobuňku po určité prodlevě k vykrmení příslušné porce krmiva v malých dávkách. VVC počítač má nastavenou zprůměrovanou krmnou křivku s denní dávkou na zvíře. Krmení v malých dávkách je zárukou, že ve skupině je klid, každé zvíře dostane svou dávku a zvířata nemají pocit hladu. Vario-Mix bez identifikace je určen pro stabilní malé skupiny prasnic do 7 zvířat.



KRMÍTKA "VARIO MIX" S IDENTIFIKACE ZVÍŘAT VE SKUPINOVÉM KOTCI:

Vario-Mix má na rozdíl od „Typu I“ namontovanou elektronickou anténu a speciální závoru koryta. Každé zvíře dostane přesnou dávku krmiva právě pro sebe. Případné nedožerky počítač zohlední při dalším krmení dle nastavené křivky (individuálně pro každé zvíře). Přes ušní transpondér je zvíře identifikováno a otevřena nebo uzavřena závor a vydává krmivo do koryta.



ELEKTRONICKÉ KRMÍTKO "JET MIX" S MÍCHÁNÍM KORMIVA V KORYTĚ

Moderní krmný systém představující nové dimenze krmení selat do 35 kg kašovým krmivem :



ZÁSOBNÍK KRMIVA 50L., NAPĚTÍ 220V, TLAK VODY 1,5 BAR

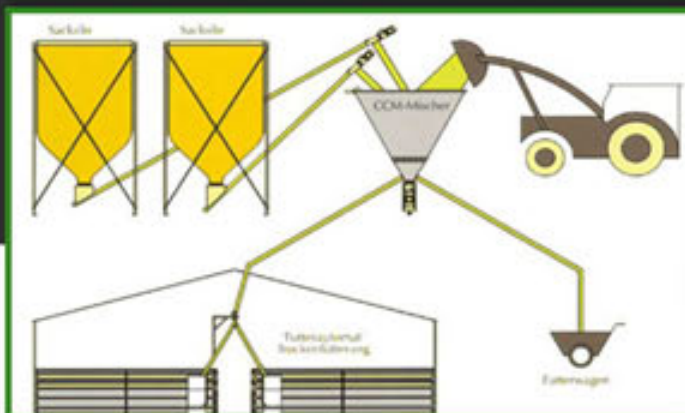
- >> SUCHÉ KRMIVO JE DÁVKOVÁNO DO KORYTA A SOUČASNĚ JE TOTO ZVLHČENO VODOU,
- >> DÁVKU KRMIVA I MNOŽSTVÍ VODY LZE SNADNO NASTAVOVAT,
- >> SMĚS JE IHNEZ ZAMÍCHÁNA,
- >> VÝBORNÁ HOMOGENITA KRMIVA,
- >> VHODNÉ PRO PELETOVANÉ I SYPKÉ KRMIVO,
- >> LZE NASTAVIT INTERVALY KRMENÍ SELAT,
- >> KRMIVO JE VŽDY ČERSTVÉ,
- >> 100% HYGIENA,



KRMENÍ VLHKÉHO KUKUŘIČNÉHO ZRNA (CCM).

Moderní systém krmení prasat vlhkým kukuřičným zrnem umožňující vysoké úspory nákladů v chovech:

- > je možné propojit jej se systémem jak tekutého krmení tak i systémem suchého krmení
- > pro systém tekutého krmení na větší farmy doporučujeme skladování vlhkého kukuřičného zrna v silech pomocí CO_2
- > Pro systémy suchého krmení je možno skladovat zrno kukuřice v silech, ve vacích či v jámě.



Způsob krmení je určen speciálně upravenou míchací nádrží, která je osazena jedním vážícím senzorem. Celý systém je napojen na systém dopravníků (popř. dopravníků) suchého krmení. Řízení je zajištěno speciální řídicí jednotkou.

Míchací nádrž – standardně nabízíme dva velikostní typy. Každá nádrž má 3 výpustě.

PRŮMĚR NÁDRŽE	VÝŠKA	OBSAH max.
1.900mm	2.300mm	1.000 litrů
2.500mm	2.700mm	2.200 litrů

KRMENÍ TECHNOLOGIÍ VLHKÉHO KUKUŘIČNÉHO ZRNA

Stále zajímavější možností, jak zásadně racionalizovat krmení prasat, je krmení kukuřicí pěstovanou na zrno a skladovanou ve vlhké formě. Jde o technologický soubor sestávající ze systému plnění a skladování zrna bez sušení ve smaltovaných silech v plynotěsném provedení s kónickým dnem. Vyskladňování s následným šrotováním jde do míchací nádrže tekutého krmení prasat. Kukuřice se přivází do násypky a odsud příjmový šnek dávkuje kukuřici přímo do sila. Poté dochází k fermentačním procesům, při kterých vzniká CO_2 , který kukuřici konzervuje. Přebytný plyn je přetlačován do vaků, ze kterých se vydává při odběru krmiva přes regulační jednotku.

Výhody:

- > Propojení na krmný počítačový systém tekutého krmení prasat
- > Sklizeň a naskladnění při vlhkosti do 38%, obilí do 25% (uskladnění celých zrn)
- > Vyrovnaná teplota krmiva - i v zimě je teplota cca 12°C
- > Lepší stravitelnost krmiva a vyšší obsah živin z důvodu pozdější sklizně
- > Vyrovnaná kvalita krmiva v průběhu roku
- > Absence sušení
- > Nezneškodňuje se povrchová vrstva kukuřice - plní se shora a odebírá zdola
- > Kontinuální plnění i odběr
- > Šrotovnice s výkony od 20 do 70 kg/min.
- > Až o 20% nižší investiční náklady oproti jiným systémům
- > Náklady na krmení se snižují až o 30%



MIKROKOMPONENTNÍ LINKA

Dodáváme speciální dávkovače mikrokomponentů, vitaminů, aminokyselin, vápníku.

Každý systém tekutého krmení může pracovat jako Vaše faremní výrobní krmných směsí. Příslušné mikrokomponenty dokážeme s patřičnou přesností dávkovat přímo do míchací nádrže. Úspora nákladů na krmivo je od 10 do 15%.

ŘÍZENÁ FERMENTACE KRMIVA

Po 5 letech intenzivního vývoje zavádíme ve spolupráci s dánskými partnery na trh novinku, která by mohla znamenat zásadní převrat v chovu prasat - kontrolovanou fermentaci krmiva pomocí LAB bakterií (zvláštní kmen bakterie kyseliny mléčné). Přes tuto novinku lze zásadně ovlivnit kvalitu chovu.

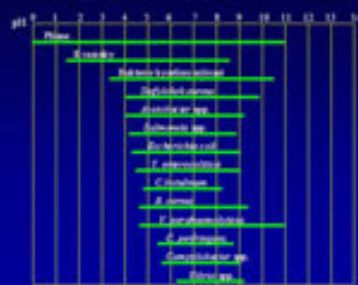
Bakterie LAB jsou určeny pro farmy vybavené systémy tekutého krmení. Po testech na zhruba 100 farmách se podařilo uplatnit fermentaci, kterou dnes již můžeme s jistotou kontrolovat přes teplotu a pH.

Zejména lze deklarovat:

- > Perfektní počátek odchovu selat bez medikace, bez problému s coli průjmy. Ukazuje se nám, že selata preferují tekuté fermentované krmivo oproti suchému již od prvního dne!
- > Dosahuje se podstatně vyšší imunity celého chovu, zásadní ozdravení chovů i snížení nákladů na krmiva a zvýšení efektivity farem.
- > Až o 0,7-1 kg je vyšší porodní hmotnost selat.
- > Vyšší příjem krmiva i jeho konverze - až o 15 % lepší než při použití suchého krmiva.
- > Chut' krmiva je stále stejná a bakterie působí jako zchutňovač a zvyšují konzumaci krmiva prasnicemi, selaty i prasaty ve výkrmu.
- > Můžeme kontrolovat působení bakterií lawsonia bez použití léčiv.
- > U řádně navrženého fermentačního systému umíme kontrolovat úroveň aminokyselin v krmivu.
- > Uvolňuje se více energie z krmiva.
- > Fermentace uvolňuje veškeré minerály a fosfor z obilovin a tím zlevňuje krmivo, neboť se zlevňují premixy.
- > Kvalita krmiva je stabilní, pH o hodnotě pod 4,0 konzervuje krmivo tak, že toto může zůstat v potrubí po velice dlouhou dobu.
- > Zvyšuje se příjem vody zvířaty.
- > Regulací pH na 3,5 až 4,2 lze likvidovat či potlačit celou řadu negativních bakterií typických pro chovy prasat
- > Odpadá produkce kyseliny octové a alkoholu.
- > Odpadá riziko odbourávání syntetického lysinu, ke kterému v procesu neřízené fermentace dochází běžně. Prokázal se vliv LAB na potlačení vývoje a působení toxinů. Menší zátěž životního prostředí (rozkladem obilovin se využívá přírodní fosfor a minerální komponenty, tak, že odpadá nutnost jejich přidávání do premixů).



Rozsah pH pro rast organismu v krmivu

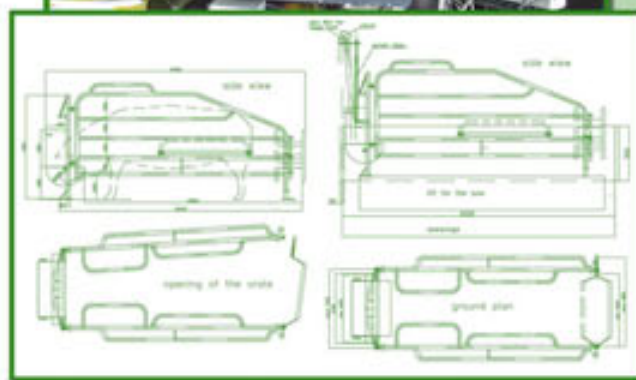
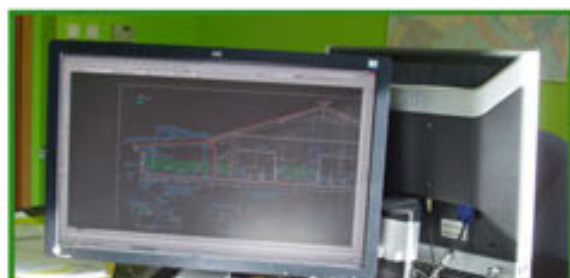


IVáš systém tekutého krmení jsme schopni poměrně jednoduše přestavět na systém využívající výhod fermentace!

SYSTÉMY USTÁJENÍ BAUER

Z naší výroby a vývoje dodáváme celou řadu systémů vyprojektovaných přesně pro Vaši stáj na základě technologických, architektonických, veterinárních a zootechnických poznatků z celého světa. Robotizovaná výroba zaručuje tu nejvyšší kvalitu. Navrhujeme Vám optimální uspořádání stáje podle platných směrnic EU i jedinečného know-how ověřeného dlouholetou praxí. Kombinací ocelových (žárově zinkovaných), nerezových a plastových prvků dosahujeme i zajímavého netradičního designu.

„BAUER“ KOTCE PRO POHODU VAŠICH ZVÍŘAT



USTÁJENÍ PRASNIC

NABÍZÍME VEŠKERÉ PRVKY PRO USTÁJENÍ PRASNIC JALOVÝCH A ZAPUŠTĚNÝCH, BŘEZÍCH I PRASNIC RODÍCÍCH A KOJÍCÍCH.

EROSCENRA – USTÁJENÍ JALOVÝCH A ZAPUŠTĚNÝCH PRASNIC

KLASICKÁ "EROSCENRA"

Konstrukčně vynikající systém s individuálními i skupinovými kotci pro pohodu zvířat i veterinární zákroky. Kotce jsou uspořádány tak, aby se využívalo stimulačních funkcí kance - prubíře. Konstrukce usnadňuje přístup technika při připouštění prasnic. V eroscentru je zajištěna stálá možnost bezkonfliktního vstupu a výstupu zvířat. Dvířka jsou konstruována tak, aby se dala jednoduše ovládat. Ve stájích s úzkými chodbami navrhujeme v zadní části sklopný koš, který usnadňuje vstup a výstup prasnic.



INTENZIVNÍ EROSCENTRA

Speciální boxy s možností výstupu prasnice přes čelní branku. Kotec pro kance je uspořádán v čele řady kotců s prasnicemi. Vzadu je každý kotec vybaven dvoudílnými dvířky, která umožňují přístup k prasnici – ideální pro připouštění, jednoduché pro obsluhu a montáž. Přívod vody a výpadová trubka krmení jsou zabudovány v přední části hrazení a umožňují ideální přístup ke krmivu i vodě.



SAMOPOUTACÍ BOXY

Boxy pro snazší vstup a výstup zvířat a efektivní ustájení prasnic, zejména ve stájích s úzkými chodbami. Sklopný kolébkový rám pomáhá prasnici vstupovat i vycházet. Box je konstruován tak, že se nemůže sám zavřít, aniž by do něj prasnice vstoupila. Výstup z boxu je ovládán centrálně s výjimkou prasnic, které si přejete ve zvolených boxech ponechat pro kontrolu, inseminaci nebo selekci.



USTÁJENÍ KANCŮ

Systém individuálního ustájení kanců je ideální z hlediska pohody zvířete. Vyznačuje se masivní konstrukcí. Pro stáje s jalovými prasnicemi nabízíme efektivní systém branek v průchozích chodbách.



USTÁJENÍ PRASNIC BŘEZÍCH

Ustájení prasnic březích navrhujeme v závislosti na technologii ustájení (malé či velké skupiny) a systému krmení, které musí být vždy restriktivní.

SYSTÉM MULTIBOX

Moderní systém ustájení kombinující individuální a volné kotcové ustájení prasnic. Moderní trendy směřují k ustájení prasnic ve velkých skupinách a přitom k možnosti zafixovat je v individuálním boxu po dobu veterinárního zákroku, kontroly... Jinak je prasice ve velkém kotci s ostatními zvířaty. Ideální je ve stájích s hlubokou podestýlkou nebo částečně roštovou podlahou. MultiBox je racionální a spolehlivou variantou k jiným systémům volně ustájených prasnic.



SYSTÉM BIOFIX

Jednoduchý systém ustájení prasnic ve skupinách s oddělením krmných míst u koryta pomocí krátkých přepážek, které zajistí restriktci krmiva. Vhodné pro systém tekutého krmení i suchého krmení s objemovými dávkovači, stejně jako podélná koryta či individuální plastová či nerezová koryta.



KLASICKÝ KOTCOVÝ SYSTÉM

Klasický kotcový systém v celokovovém (nerezovém, ocelovém žárově zinkovaném nebo lakovaném) nebo částečně plastovém provedení se stěnami z plastových prken nebo celostěnových panelů. Vhodný pro malé i velké skupiny. Snadné zónování částí pro krmení, ležení i kálení.



PORODNÝ PRASNIC - PORODNÍ KOTCE

Základem kvalitní populace je bezproblémový porod s maximální hygienou, snížení ztrát a zajištění optimálního prostředí pro selata od narození až do získání imunity. Prioritní je pohoda prasnic i selat a možnost důkladné desinfekce. Pro výrobu dělicích stěn používáme buď masivní umělohmotné panely osazené v pevném svařeném nerezovém nebo ocelovém rámu nebo plastová prkna s ocelovou lištou a horní trubkou. V ceně dodávek jsou také různé topné systémy, doupata, krmítka a další příslušenství.

PORODNÍ KOTEC CLASSIC

Otevřená porodní klec s možností rozšíření v zadní části. Ohrádka z plastových prken v rámu.



PORODNÍ KOTEC TOP

Luxusní provedení kotce s klecí uzavřenou v horní části, s možností umístění štítu. Nerezové velkoobjemové koryto. Ohrádka z plastových panelů.



VYVÝŠENÁ PORODNÍ KLEC

Ideální řešení v případě potřeby rychlé přestavby stáje nebo problémových základových konstrukcí stáje. Dodáváme s plastovou nebo nerezovou vanou na kejdu.



PROSTOR A ÚTULNOST

Porodní kotec musí mít správné rozměry, musí být teplý a suchý. Proto většinu klecí vybavujeme doupaty, kde je dostatek místa pro všechna selata i z těch největších vrhů. Zajišťuje perfektní kontrolu selat i optimální teplotu a suché místo. Doupata vyrábíme s vyjímatelnou plastovou podlahou i s topnými elektrickými nebo teplovodními panely nebo lampami. Klece mají špičkově navržené ochranné prvky, které poskytují dostatek místa pro sání a zabraňují zalehnutí selat.





DOUPĚ U HLAVY PRASNICE



BOČNÍ DOUPĚ



HYGIENA KOTCE

Je zajištěna použitím kvalitních roštů, odlišných pro selata i prasnice (alt. ocelové nebo litinové). Prasnice i selata musí mít bezpečný pohyb a pohodlné ležení bez rizika poranění. Konstrukce kotce vytváří v zadní části štěrbinu 40mm pro odklíz výkalů nebo montujeme otevírací okna.



KORYTA

Dodáváme plastová i nerezová koryta s ideálním tvarem i velkým objemem, v jednoduchém i dvojitém provedení pro dva kotce. Nerezové napaječky pro prasnice i selata se montují na nerezové nastavitelné závěsy. Koryto může být i sklopné.



PROVEDENÍ „OTEVŘENÉ“ (HORNÍ ČÁST)



PROVEDENÍ S TRNY PROTI ZALEHNUTÍ SELAT



PROVEDENÍ S TRUBKOVÝM OBLOUKEM

PROVEDENÍ VELKOOBJEMOVÉHO KORYTA

PROVEDENÍ S POHYBLIVOU ZÁBRANOU

USTÁJENÍ SELAT

KLASICKÝ KOTEC

jednoduchý kotec v kombinaci plastového a kovového (žebřinového) hrazení, bez "doupěť".

KOTCE S DOUPĚTÍ

(2- KLIMA KOTCE)

Pro ideální klima v kotci je vynikající tzv. „doupěť“. Díky němu se sekce pouze temperuje a vyšší teplota se zajistí v doupěti. Sklápěcí „doupěť“ je zhotoveno z pevného vodorovného zadního dílu a výklopné přední části. V kombinaci s bočnicemi z umělohmotných prken nebo z betonu vzniká útulná, klidová zóna bez rizika průvanu. Doupata zajišťují velice rychlou návratnost investice úsporou energie i zdravotního stavu.



USTÁJENÍ PRASAT VE VÝKRMU

"KOMBI" SYSTÉM

Stavebnicový systém z ocelových žebřinových stěn a plastových panelů. Vám navrhne do jakékoliv stáje. Boky kotce vyrobené z plastových panelů jsou jednoduché na údržbu. Ať již tekuté nebo suché krmení, ad-libitní nebo restriktivní krmení – všemu se snadno přizpůsobí náš systém.



"STANDARD" SYSTÉM

Je klasický systém z žebřinových svařovaných stěn žárově zinkovaných. Lze dodat v kombinaci snerezovými sloupky.



KOMPONENTY PRO PRASATA

Součástí našich dodávek jsou i topné desky nebo lampy s držáky, koryta z nerez, keramiky i plastbetonu, napaječky, misky pro selata, aby Vaše kotce sloužily optimálně ke svému účelu.



SYSTEMY VĚTRÁNÍ BAUER

BAUER „VÁŠ SPECIALISTA NA KVALITNÍ STÁJOVÉ MIKROKLIMA“

„BAUER“ KONCEPT PRO KVALITNÍ MIKROKLIMA VE STÁJÍCH PRO PRASATA

Mikroklima hraje zásadní roli ve zvyšování efektivity moderních farem pro prasata. Moderní genotypy jsou extrémně náchylné na vlivy vnějšího prostředí, prase všeobecně patří mezi „na teplotu nejsenzitivnější“ živočichy. Pokud nebude mikroklima v požadovaných mezích, nelze předpokládat kvalitní konversi krmiva, denní přírůstky hmotnosti, nebo nízkou mortalitu.

Dnešní pojetí hodnocení mikroklimatu není pouze o splnění teplotních kritérií, ale i o omezení vlivu relativní vlhkosti a obsahu negativních plynů, zejména NH_3 a CO_2 . BAUER nehodnotí pouze počet výměn vzduchu za časovou jednotku, ale důležitý je souhrn vlivu všech parametrů.

V našich návrzích hraje stěžejní roli pohoda zvířat, vyjadřujeme ji „teplotně-vlhkostním indexem“, resp. pocitovou teplotou T_{THI} - teploty korigované pomocí relativní vlhkosti = **KOMFORTNÍ TEPLITNĚ VLHKOSTNÍ ZÓNA**

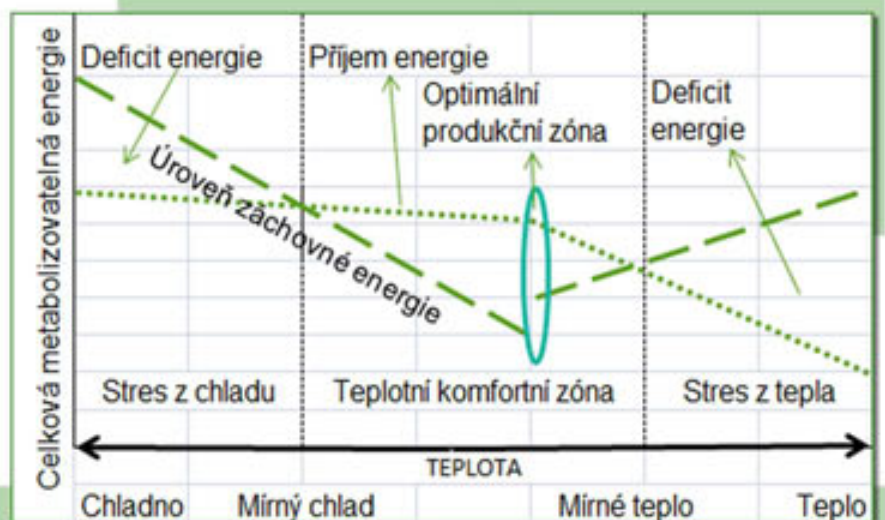


NOVINKA - BAUER „ECP-MICROCLIMA MANAGEMENT“

(BAUER'S ENVIRONMENTAL CONTROL IN PIG PRODUCTION - kontrola prostředí v produkci prasat) komplexní technologický systém pro kvalitní stájové mikroklima se špičkovými komponenty.

VENTILACE STÁJÍ

BAUER nabízí řešení do všech typů stájí i systémů ustájení, které zajistí optimální výsledky chovu. Zabýváme se vytvořením ideálního mikroklimatu pro prasata. Pracujeme s novými pojmy jako „efektivní teplota“ (teplota, kterou zvíře pociťuje / vliv teploty, relativní vlhkosti a proudění vzduchu) a THI („temperature - humidity“ index, který zohledňuje vliv teploty i relativní vlhkosti).



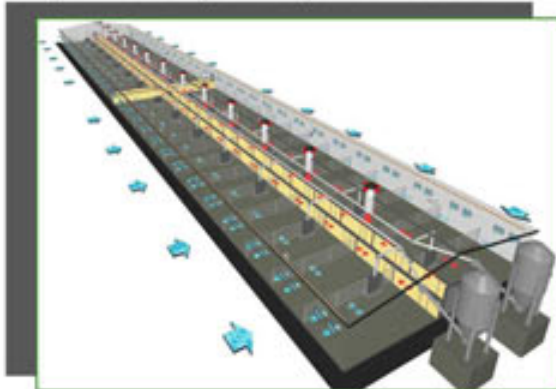
„BAUER“ ventilační systémy jsou sestavené z vyzkoušených komponentů pro: - větrání - vytápění
- chlazení mikroklimatu

Pokud parametry mikroklima nebudou v úrovni „komfortní zóny“, nelze předpokládat efektivní využití energie krmení. Pro co nejlepší využití schopností prasat je nutné chovat je teplotně v pásmu tzv. termální neutrality. Pokud se tělesná teplota nachází mimo tyto hranice, znamená to vždy aktivaci regulátorů teploty a ztráty.



SPRÁVNÝ NÁVRH VENTILACE JE OTÁZKOU DLOUHOLETÝCH ZKUŠENOSTÍ A KVALITNÍHO „KNOW – HOW“

Vycházíme z toho, že kvalitní mikroklima ve stájích má zásadní vliv na zlepšení zdravotního stavu prasat a výsledků chovů, zejména spotřebu léčiv, mortalitu a přírůsteky. Mimo kontroly teploty a relativní vlhkosti se zabýváme komplexní optimalizací složek mikroklimatu. Proto v našich návrzích zohledňujeme:



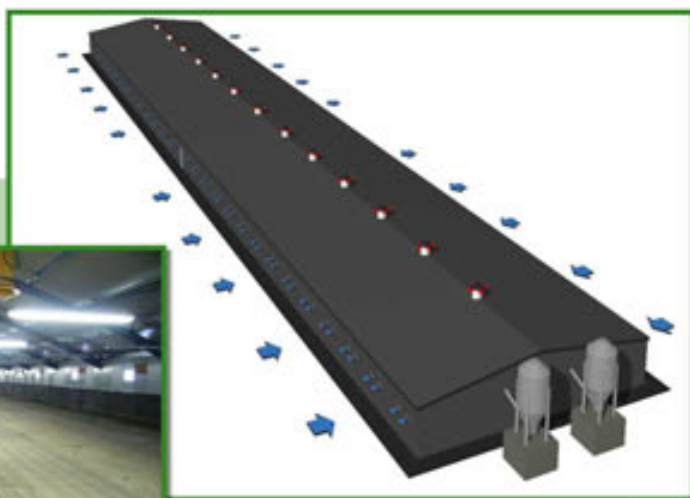
- > maximální ventilaci na kus/hodinu
- > minimální ventilaci na kus/hodinu a její regulace zejména v chladném období a v období naskladnění malých selat
- > standardní větrání v období průměrných teplot
- > rychlost proudění vzduchu v zóně zvířat
- > počet výměn vzduchu ve stáji/hod
- > množství škodlivých plynů v životní zóně

„BAUER“ ventilační systémy přispívají k dokonalému větrání bez průvanu a tím i lepšímu zdravotnímu stavu prasata i přírůstkům. Dodáváme jak systémy podtlakové, přetlakové, tak i rovnotlaké.

TYPY PODTLAKOVÉHO VĚTRÁNÍ

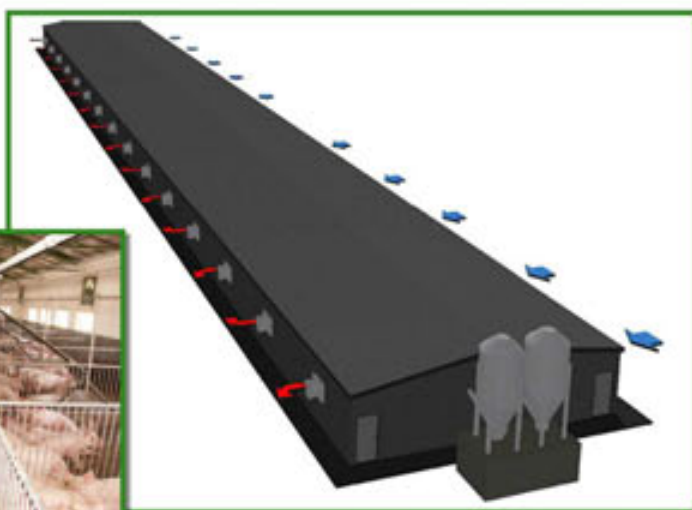
>> „KOMÍNOVÉ“ VĚTRÁNÍ

Je vhodné pro klasické objekty, zejména pro rekonstrukce. Jde o ideální a nejlevnější systém s přívodními ventily ve formě polyuretanových klapek nebo polypropylenových oken (možnost osvětlení stáje) ve stěně a odvodem vzduchu komíny s odtahovými ventilátory ve střeše.



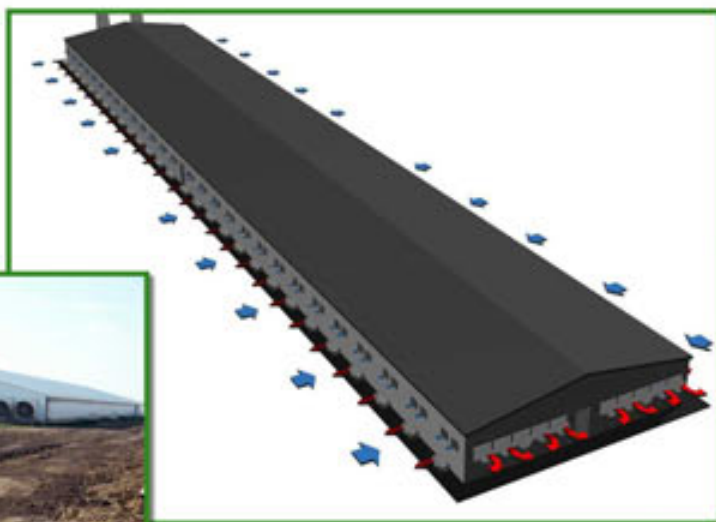
>> „PŘÍČNÉ“ VĚTRÁNÍ

Je vhodné pro úzké objekty do 15m (převážně u výkrmu, výjimečně u prasnic či selat, alt. jako oddělený systém minimální ventilace). Levný a funkční systém, ale s nemožností plně využít chladicí efekt a regulovat přesně homogenitu vzduchu v celé stáji.



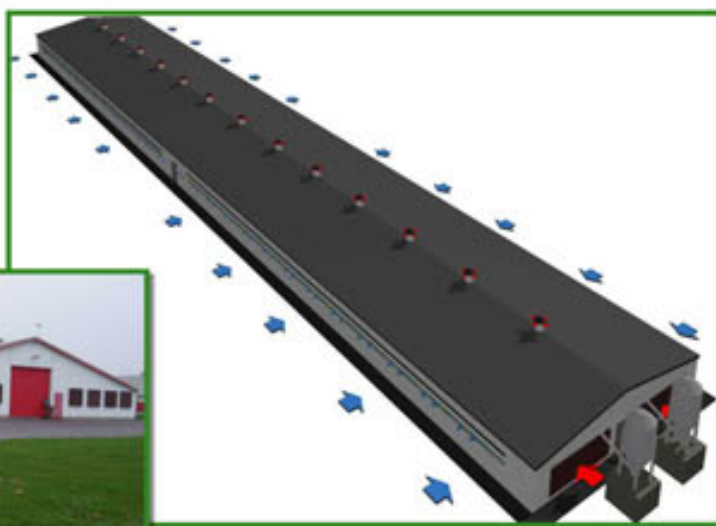
>> TUNELOVÉ VĚTRÁNÍ

Je v kombinaci s dalšími systémy velice efektivní systém zejména v období vysokých teplot a v oblastech s vyššími teplotami. Nasávání je z boků stáje a odsávání v čele ventilátory. V létě je možné doplnit o systém chlazení v druhém čele stáje.



>> KOMBINOVANÉ VĚTRÁNÍ

Je založené na kombinaci výše uvedených systémů. Oddělujeme minimální ventilaci v chladném období (stěnové ventily nebo podroštové větrání a komíny ve střeše) nebo v období naskladnění prasat od období vyšších teplot, kdy nastupuje systém intenzivní (většinou tunelový).



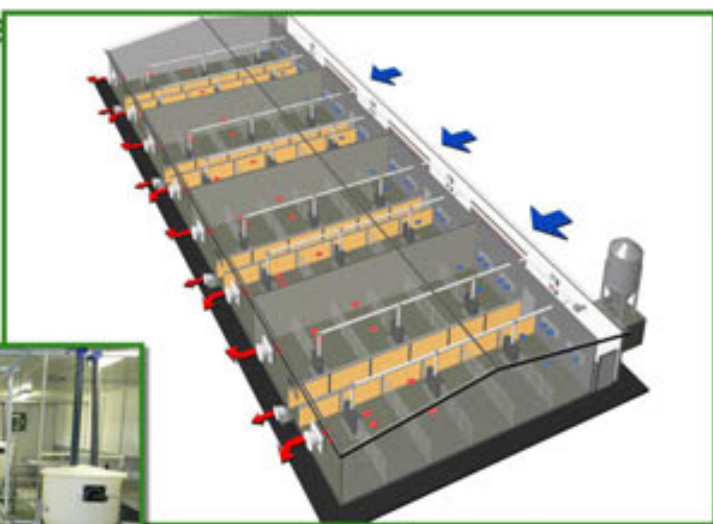
>> DIFÚZNÍ VĚTRÁNÍ

Přívod čerstvého vzduchu prochází přes porézní strop. Perfektní systém za nízkých teplot, ideální do 22-25°C, při vyšších teplotách nutno doplnit chladícím systémem. Lze ideálně vymezit zóny, kde je 100% přívod vzduchu od zóny, kde je zapotřebí větrat omezeně.



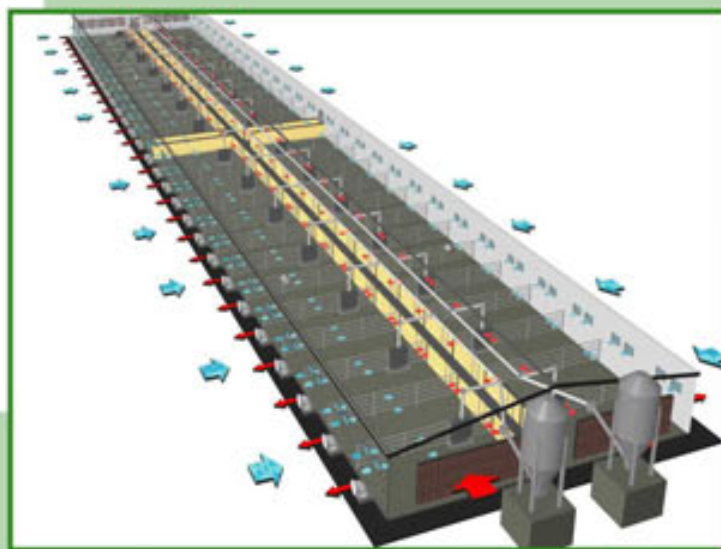
>> "DUO" SYSTÉM SVĚTRÁNÍM PŘES CENTRÁL. CHODBY

Přívod vzduchu je přes centrální chodbu a odsud do jednotlivých sekcí stěnovými samotíznými klapkami (NOVINKA-pateantováno!!), odvod vzduchu částečně pod rošty a částečně do komínů nebo stěny (ventilátory řízené 0-100%). Výhodou je možnost přivádění již ohřátého nebo ochlazeného vzduchu a kvalitní regulace všech parametrů. U poroden a odchoven ideální systém.



>> „PODROŠTOVÉ VĚTRÁNÍ“

Odtah vzduchu je z prostoru pod rošty. Jde o jedinečný systém, který se kombinuje s předchozími systémy. Absolutně nejlepší výsledky jsou pak v kombinaci podroštového („spodního“) větrání do 30-40% výkonu s klasickým podtlakovým systémem (např. tunelovým).



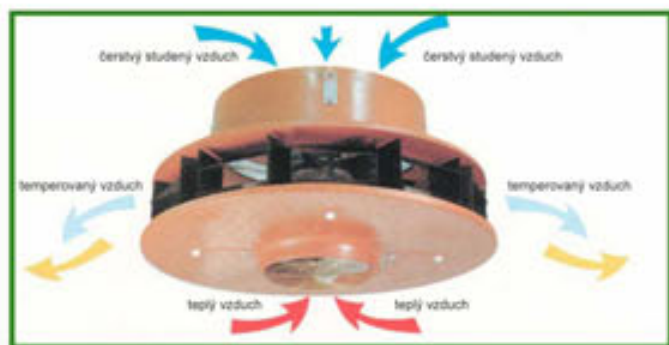
„PŘIROZENÉ“ VĚTRÁNÍ

Je založené na použití žaluzií ovládaných servomotory. Výhodou je možnost „havarijního“ větrání v době výpadku elektrického proudu. Většinou je používáme v kombinaci s výše uvedenými systémy.



„ROVNOTLAKÉ“ VĚTRÁNÍ

Ve stájích bez možnosti přívodu vzduchu stěnami, resp. u širokých stájí je nutno použít rovnotlaký systém (s minimálním podtlakem) s přívodem i odvodem vzduchu komíny. Na přívodu lze umístit míchací hlavice vzduchu.



PŘETLAKOVÉ VĚTRÁNÍ

Systém používaný v omezené míře ve stájích, kde jiný systém nelze použít. Vzduch je přiváděn z určité zóny ventilátory a odváděn samotižně. Vhodné u systémů s centrální temperací nebo chlazením vzduchu.

ZÁSADY NÁVRHU VĚTRÁNÍ STÁJE

Nikdy nelze navrhnout universální systém větrání pro zimní a letní období. Systém musí vždy v součinnosti s vytápěním a chlazením vzduchu plnit následující funkce:

„MINIMÁLNÍ VENTILACE“

Funguje v chladném období, ideálně ji realizujeme podrošťovým větráním, respektive externím přísáváním vzduchu přes topidla nebo nastavením větracích ventilů ve stěně - tento systém umíme dnes navrhovat levněji než klasické systémy větrání s daleko vyšší přesností rozptýlení vzduchu.

„STANDARDNÍ VENTILACE“

V přechodném období roku funguje na střední hodnoty výkonu, funguje v klasickém provedení do kominů nebo do stěny s využitím stěnových přívodních ventilů vzduchu.

„MAXIMÁLNÍ VENTILACE“

Je určena pro nejteplejší období roku, kdy využíváme tzv. „tunelový efekt“, kde zvýšená rychlost proudění vzduchu ochlazuje zvířata. Musí se samozřejmě splnit celá řada podmínek, aby nedošlo ke vzniku „průvanu“. V horkém období roku (a max. ventilaci) je nutno využít kombinaci s chladicím systémem.

PRVKY VENTILAČNÍCH SYSTÉMŮ

>> **PŘÍVODNÍ VZDUCHOVÝ VENTIL DO STROPU**
Je ideálním prvkem pro minimální "zimní" vntilaci.

>> ODSÁVACÍ A PŘISÁVACÍ KOMÍNY

BAUER dodává komínové jednotky v mnoha provedeních pro montáž ventilátorů o vysokém výkonu a nízké spotřebě energie. Mají minimální tlakové ztráty, jsou přesně regulovatelné a minimálně hlučné. Jsou odolné kondenzaci, snadno se čistí. Oproti konkurenci regulujeme komínové jednotky nejen **otáčkami ventilátoru**, ale i **vstupní klapkou** řízenou servomotorem. Komíny dodáváme v provedení polyuretan, polypropylén, či PVC.

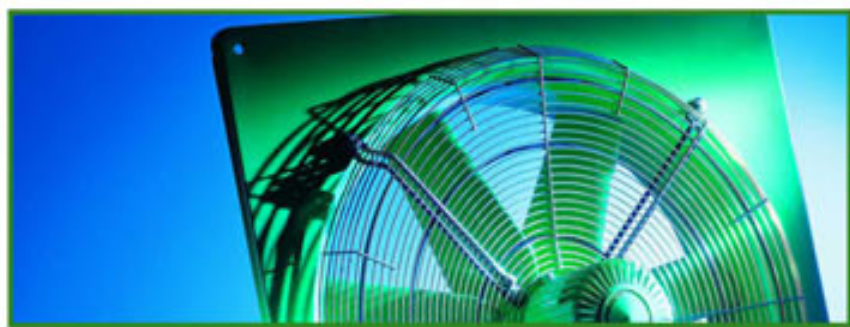


>> VENTILÁTORY

Nabízíme klasické axiální ventilátory s asynchronními motory s vnějším rotorem FC ve výkonech od 1.000 do 60.000 m³/hod. Motory dodáváme včetně extrémně úsporných EC provedení. Vše jak v provedení Q – se čtvercovou deskou pro zabudování do stěny a T – s upevňovacími vzpěrami pro zabudování do komínů.

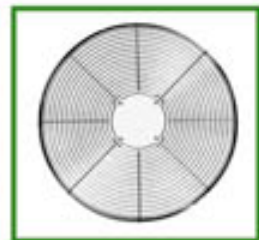
Ochrana motoru je IP54 dle EN 60529 , kategorie 2, teplotní třída, F (+1550C) CZ-EN 60 034-1. V motoru je zabudované čidlo pro hlídání teploty (TK). Ventilátory jsou vyvažovány staticky i dynamicky. Uložení je v kuličkových ložiscích se speciální tukovou náplní, v bezúdržbovém provedení s velmi tichým chodem.

Ventilátor je hliníkový odlitek vyroben metodou tlakového liti, čtvercová upevňovací deska pro velikosti FC040/045/050 je z pevnostní umělé hmoty (PS-TSG). U ostatních velikostí je čtvercová deska z žárově pozinkovaného plechu opatřená dvousložkovým umělohmotným nástřikem .



VÝHODY VENTILÁTORŮ S ASYNCHRONNÍM MOTOREM S VNĚJŠÍM ROTOREM:

- robustní odolná konstrukce
- vysoká účinnost
- plynulá napěťová regulace od 0 do 100%
- velmi tichý chod
- jednoduchá konstrukce, u které rotor s lopatkami tvoří jeden odlitek z hliníku
- hliníkový materiál zajišťuje optimální chlazení motoru



TECHNICKÁ DATA A ROZMĚRY

Typ ventilátoru	Základní technická data						hodnoty provozního bodu				
	P	U	$I_n^{(1)}$	$I_{max}^{(2)}$	n	C	dp=0Pa		dp=30Pa		Nr
	kW	V	A	A	min ⁻¹	μF	V	V	P _{tot} ⁽³⁾	L _{pa} ⁽⁴⁾	
FC035-4E_2C.3	0,16	1-230	0,75	0,96	1370	8	3460	3050	51,5	46	δ.3
FC040-4E_4C.3	0,26	1-230	1,20	1,55	1370	5	4730	4400	53,5	49	δ.2
FC045-4E_4F.3	0,38	1-230	1,90	2,25	1365	7	6350	5950	56,5	54	δ.2
FC050-4E_4I.3	0,51	1-230	2,30	2,70	1310	8	8000	7400	59,7	53	δ.2
FC050-4D_6F.3	0,53	3-400	1,10	1,20	1360	-	8330	7800	59,0	54	δ.1
FC056-6E_4F.3	0,43	1-230	1,95	2,10	880	10	8950	7950	50,0	49	δ.2
FC063-6E_4I.3	0,60	1-230	2,70	3,00	890	12	12500	1150	48,5	53	δ.2
FC063-6D_4I.3	0,58	3-400	1,40	1,40	910	-	12750	11650	45,5	53	δ.1
FC071-6D_6F.3Z	0,55	3-400	1,20	1,30	915	-	13600	12000	33,6	53	δ.1
FC080-6D_6K.3	1,30	3-400	2,60	2,90	900	-	22900	21400	56,0	55	δ.1
FE091-6D_6F.3Z	0,96	3-400	1,95	1,95	890	-	24000	21000	44,8	57	δ.1
FE091-6E_6K.3Z	0,96	1-230	4,60	4,80	830	16	23000	20000	47,3	57	δ.2

- 1) Jmenovitý proud v pracovním bodě charakteristiky ventilátoru bez regulace
- 2) Max. proud při provozu ventilátoru s napětíovou regulací otáček
- 3) Hodnota při tlakové ztrátě 30 Pa, bez ztrát při regulaci otáček
- 4) Úroveň akustického tlaku na výstupní straně ve vzdálenosti 7m, 450 do osy ventilátoru

Ventilátory konstrukce Q bez ochranné mřížky

Art.č.	Typ	A	B	B1	B5	D3	D4	L	kg	počet lopatek
109557	FC040-4EQ.4C.3	490	127	-	84	461	9	540	10	7
109558	FC045-4EQ.4F.3	535	125	-	86	506	11	575	11,2	7
109730	FC050-4EQ.4I.3	615	135	-	86	557	11	655	14,8	7
109601	FC050-4DQ.4F.3	615	135	-	86	557	11	655	14,8	7
109602	FC063-6EQ.4I.3	750	130	154	64	664	11	805	22	7
109603	FC063-6DQ.4I.3	750	130	154	64	664	11	805	22	7
123451	FC080-6DQ.6K.3	910	193	224	34	869	14,5	970	41	7
123442	FE071-6DQ.6F.3Z	810	150	177	42	763	14,5	850	31	3
123443	FE091-6DQ.6F.3Z	1010	190	-	58	977	14,5	1070	37	3
123444	FE091-6EQ.6K.3Z	1010	190	197	58	977	14,5	1070	41	3

Kvadratická deska „Q“ u ventilátorů FC040 / 045 / 050 je vyrobena z plastu
 Kvadratická deska „Q“ u ventilátorů FC63 / 080 / FE071 / 091 je vyrobena z ocelového plechu
 Ochrannou mřížku nutno přibojednat

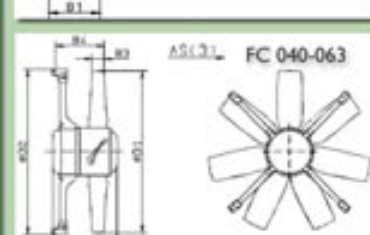
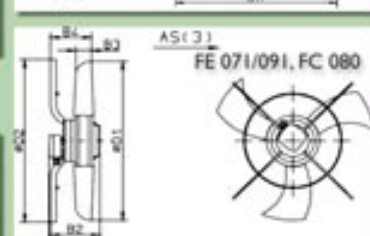
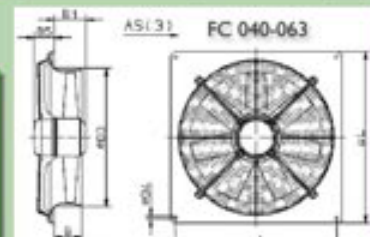
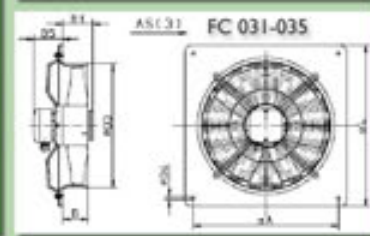
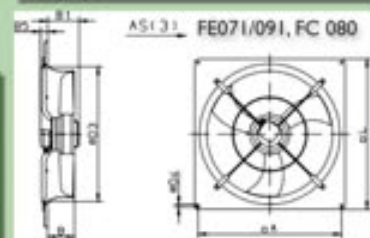
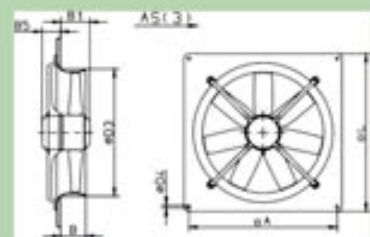
Ventilátory konstrukce Q s ochrannou mřížkou

Art.č.	Typ	A	B	B1	B5	D3	D4	L	kg
109 606	FC035-4EQ.2C.3	435	92	-	50	375	9	485	7,8
109 607	FC040-4EQ.4C.3	490	127	-	84	461	9	540	10,4
109 608	FC045-4EQ.4F.3	535	125	-	86	506	11	575	11,8
109 609	FC050-4EQ.4I.3	615	135	-	86	557	11	655	15,4
109 610	FC050-4DQ.4F.3	615	135	-	86	557	11	655	13,2
102 143	FC056-6EQ.4F.3	675	119	138	60	589	11	725	18,6
109 611	FC063-6EQ.4I.3	750	130	154	64	664	11	805	23
109 571	FC063-6DQ.4I.3	750	130	154	64	664	11	805	23

Ventilátory konstrukce Q s ochrannou mřížkou

Art.č.	Typ	B1	B2	B3	B4	D1	D2	kg	počet lopatek
100 549	FC035-4ET.2C.3	120	114	33	86	353	355,5	4,7	7
109 572	FC040-4ET.4C.3	183	173	36	149	394,5	400	8	7
109 573	FC045-4ET.4F.3	198	188	33	147	444,5	456	8,7	7
109 574	FC050-4ET.4I.3	218	208	37	148	497	506	11,8	7
109 575	FC050-4DT.4F.3	198	188	37	148	497	506	11,8	7
123 596	FC056-6ET.4F.3	198	188	40	148	553	559	12	7
109 576	FC063-6ET.4I.3	218	208	43	141	627	636	13	7
109 577	FC063-6DT.4I.3	218	208	43	141	627	636	13	7
123 445	FE071-6DT.6K.3Z	219	213	68	177	703	720	21	3
123 452	FC080-6DT.6K.3	219	260	46	189	788	815	27	7
123 446	FE091-6DT.6F.3Z	229	209	51	175	905	910	22	3
123 447	FE091-6ET.6K.3Z	254	234	51	175	905	910	26	3

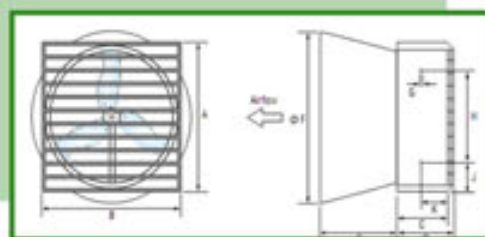
FC035-4ET.2C.3 s připojovacím kabelem, bez kondenzátora 4μ/400V.



VENTILÁTORY PRO TUNELOVÉ VĚTRÁNÍ



Typ	Průměr rotoru (mm)	Motor HP/ph	ot./min.	0 Pa	10 Pa	20 Pa	30 Pa	50 Pa
				m ³ /hod	m ³ /hod	m ³ /hod	m ³ /hod	m ³ /hod
EM50n	1270	1,0/1	386	36 200	35 000	33 000	30 000	25 100
EM50n	1270	1,5/3	427	42 100	41 000	39 000	37 500	33 300
EC50	1 270	1,0/1	455	40 400	38 000	36 650	32 250	26 000
EC50	1 270	1,5/3	565	46 260	45 000	43 250	41 500	37 000
ES-200	1 930	2,0/3		72 410	69 550	66 160	62 600	
ES-140	1 380	1,5/3		41 300	38 700	36 800	35 610	
ES-120	1 150	1,0/1		27 140	25 920	24 512	23 510	
APP 50	1 200	1,0/1		20 850	20 150	17 790		
APP 50 C	1 200	1,0/1		23 890	23 200	20 580		
APP 36	865	0,5/1		10 950	9 920	9 400		
APP 36C	865	0,5/1		12 290	11 280	10 360		



MÍCHACÍ VENTILÁTORY

Pro optimální homogenitu stájového vzduchu používáme nejrůznější typy míchacích ventilátorů.

Typ	Výkon m ³ /hod	El. napětí	Rozměr (mm)	Hmotnost (kg)
PCF 955	5 500	230V/50Hz	670x670x370	20
PCF 1455	8 000	230V/50Hz	670x670x370	22
PCF-E	5 500	230V/50Hz	520x520x320	14
R 20-9	5 800	230V/50Hz		
R 18-9	4 450	230V/50Hz		
R 16-9	3 250	230V/50Hz		
R 14-9	2 850	230V/50Hz		
EDX 26	10 300	230, 400V/50Hz	678x605x505	



STĚNOVÉ VENTILY

Stěnové ventily BAUER jsou druhým stěžejním prvkem kvality ventilace. Dodáváme jednak klasické stěnové ventily řízené servomotory a jednak novinku – samotížné klapky s protizávažím, kde se podtlak ve stáji reguluje dle tahu ventilátorů mechanicky, bez prodlevy typické pro klasické ventily. Dodáváme je v provedení polypropylen nebo polyuretan. Servomotory dodáváme v celé řadě výkonových variant.

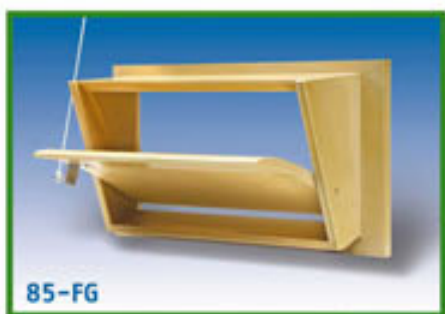
BAUER PP klapky



GRAVITAČNÍ klapka



POLYURETANOVÉ klapky



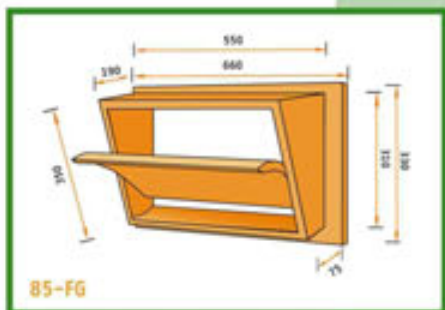
85-FG



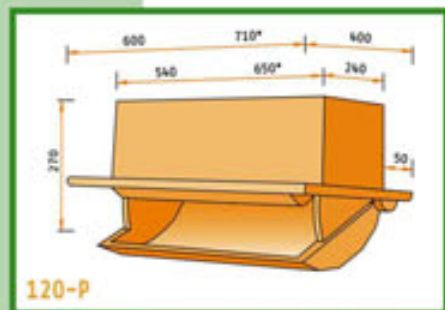
120-P



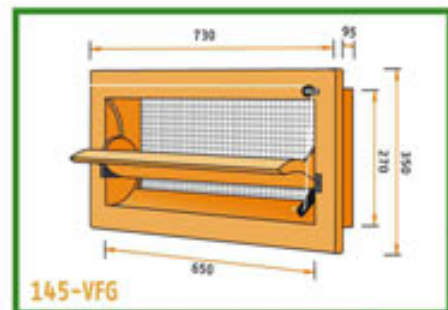
145-VFG



85-FG



120-P



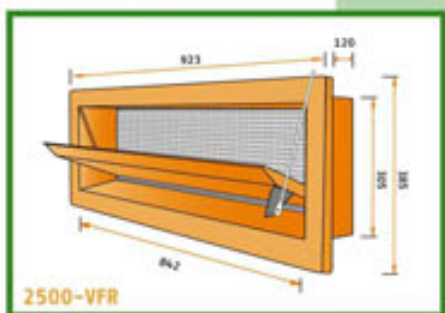
145-VFG



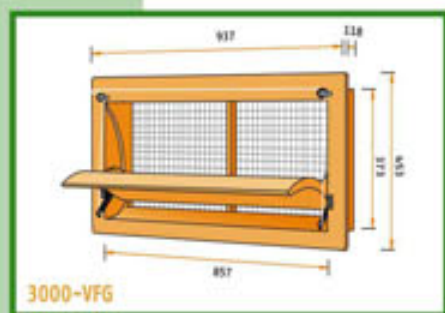
2500-VFR



3000-VFG



2500-VFR



3000-VFG

NEW

MODEL	Capacity in without static pressure of			Installation Dimensions
	10Pa	25Pa	50Pa	
6000-VFG-1	1000	1700	2300	1700 x 800 mm
6000-VFG-2	1100	2020	2680	1700 x 1000 mm
6000-VFG-3	1200	2400	3060	1700 x 1400 mm

SADA DATALOGGERŮ „BAUER“ PRO KONTROLU STÁJOVÉHO MIKROKLIMATU

Současné chovy prasat nebo drůbeže stojí před každodenní otázkou rentability a efektivity. Významný vliv na výsledky má vnější prostředí a zejména mikroklima. Každý provozovatel stáje proto musí znát, v jakých podmínkách chová svá zvířata. V některých případech je to i otázka plnění směrnic EU (viz 2007/43/ES pro chovy drůbeže).

V ZÁSADĚ NABÍZÍME :

- 1) datalogger NH₃ pro měření vnitřní teploty, relativní vlhkosti a NH₃
- 2) datalogger CO₂ pro měření vnitřní + venkovní (přes bezdrátové čidlo) teploty, relativní vlhkosti a CO₂

Standardní záznamníky jsou však poměrně drahé a výměna čidel, resp. jejich kalibrace je zejména časově a finančně velice náročná záležitost. Moderní „datalogger“ BAUER byly vyvinuty zejména s cílem :

- > nabídnout sadu levných (s cenou do 600-750 euro), uživatelsky velice jednoduchých a spolehlivých dataloggerů NH₃ a CO₂ pro monitoring mikroklimatu v libovolné stáji,
- > umožnit monitorovat úroveň teploty, relativní vlhkosti, NH₃ a CO₂ a dopočítat úroveň pocitové teploty T_{THI} či T_{WB},
- > navrhnout takový programový a napájecí systém, který umožní monitoring celého turnusu drůbeže nebo prasat (povedlo se díky možnosti volit periodicitu záznamu a použitím energeticky nenáročných komponentů),
- > snadný přenos dat do počítače a práci s nimi,
- > použít takový typ NH₃ čidel, která umožní zabudovat softwarové čpavkové hodiny kontrolujícími životnost čidla
- > výstup v datové či grafické podobě. Možnost záznamu dat na SD kartu nebo on-line připojení na PC.

VLASTNOSTI DL-NH₃ A DL-CO₂

- Záznam aktuální koncentrace oxidu uhličitého (CO₂) a amoniaku (NH₃)
- Záznam relativní vlhkosti vzduchu
- Záznam interní teploty
- Záznam venkovní teploty (u DL - CO₂ standardně)
- Dopočítání T_{WB}, T_{DB}, T_{THI} příp. rosného bodu atd.
- Nastavitelná perioda záznamu
- Bezolovnaté provedení
- Záznam na MicroSD kartu
- Dobíjení přes USB konektor
- Vytíání dat přes USB do PC

DATALOGGER CO₂

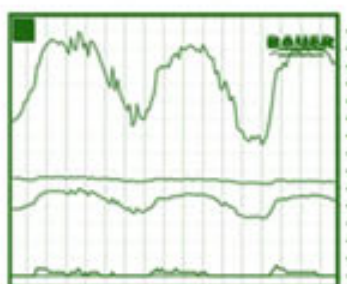
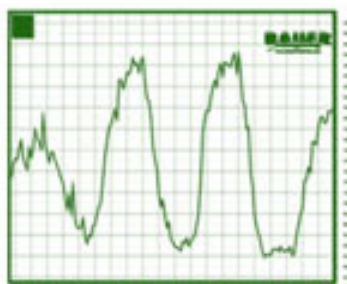


DATALOGGER NH₃



TECHNICKÁ DATA DL-NH₃

Parametr	Hodnota
Kapacita záznamu	až 2GB
Výdrž baterie bez dobití	30-180 dní
Pracovní teplota	0 - 40 °C
Vlhkost nekondenzující	15 - 95 % RH
Skladovací teplota	0 - 40 °C
Rozměry	125 x 83 x 36
Napájení - dobíjecí články	3x baterie AA
Měření NH ₃	Hodnota
Rozsah měření	0 - 50 ppm
Přesnost měření	±2 ppm
Měření vlhkosti	Hodnota
Rozsah měření	0 - 100%
Přesnost 10-90 % RH	±1,2 %
Přesnost 0-100 % RH	±1,5 %
Měření teploty-interní	Hodnota
Rozsah měření	0 - 40 °C
Přesnost	±0,5 °C



TECHNICKÁ DATA DL-CO₂

Parametr	Hodnota
Kapacita záznamu	až 2GB
Výdrž baterie**	30 dní minimálně
Pracovní teplota	0 - 40 °C
Vlhkost nekondenzující	5 - 95 % RH
Skladovací teplota	0 - 40 °C
Rozměry	185 x 90 x 45
Napájení - dobíjecí články	Li-Ion 3.6V
Měření CO ₂	Hodnota
Rozsah měření	0 - 5000 ppm
Přesnost měření (při 25°C)	±50 ppm
Přesnost měření	±2% z hodnoty
Teplotní závislost (0-50°C)	2ppm/°C
Dlouhodobá stabilita	20 ppm/rok
Perioda vzorkování	15 s
Doba nabití	Méně než 5 minut
Měření vlhkosti	Hodnota
Rozsah měření	0 - 100%
Přesnost 10-90 % RH	±1,2 %
Přesnost 0-100 % RH	±1,5 %
Měření teploty-interní	Hodnota
Rozsah měření	0 - 40 °C
Přesnost	±0,5 °C

TECHNICKÁ DATA EXTERNÍ BEZDRÁTOVÉ ČIDLO

Měření teploty-externí	Hodnota
Nastavitelná perioda vyřazení	5-50s / krok 5s
Nastavitelná komunikační adresa	0-F(hexadecimálně)
Typ krytí	IP54
Rozměry mm x v x h)	76 x 120 x 25
Pracovní teplota	Lithiové AA bat -40 - 60 °C Alkalické AA bat -20 - 55 °C
Přesnost	0 - 60 °C ±0,5 °C -40 - 0°C ±3,1 °C
Dosah	100 m
Napájení	2x baterie AA
Výdrž baterie**	min. 8 měsíců

SYSTÉMY CHLAZENÍ

Neopomenutelnou součástí tvorby kvalitního mikroklimatu pro prasata jsou chladicí systémy BAUER. Pomocí nich dokážeme eliminovat negativní vlivy na užitkovost, zdravotní stav i výši úhynů. Při vývoji BAUER systémů se vycházelo z toho, že pro každou kategorii zvířat musí být jiný systém rozptýlení, jemnost kapek i množství vody, které může vzduch pojmout. Rozhodující je větrací systém ve stáji a jeho kapacita, rozmístění ventilátorů a stěnových ventilů.

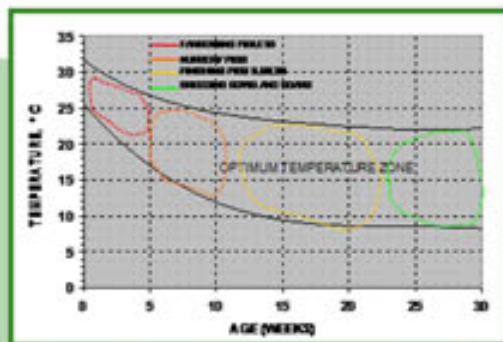
POUŽÍVÁME DVA ZPŮSOBY SNÍŽENÍ TEPLoty VE STÁJÍCH

> ZVÝŠENÍ PROUDĚNÍ VZDUCHU

BAUER větrací systémy používají v krizových situacích s extrémními teplotami možnost zvýšit rychlost proudění vzduchu a tím snížit „pocitové“ vnímání teploty a eliminovat tepelný stres.

> ROZPTYLEM VODY DO PROUDÍCÍHO VZDUCHU

Nabízíme celou řadu technicky i cenově odlišných systémů chlazení. Čím vyšší požadavky na systém máme, resp. čím déle jej v roce chceme používat, nebo čím přesněji jej chceme řídit, tím je nutno využít co možná nejvyššího tlaku a jemnějších trysek. Jemné trysky mají průtok 0,05 – 0,08 lt/min, hrubší trysky mají běžně 0,5-0,8 lt/min. Snížení teploty v běžných podmínkách je 5 °C.



VYSOKOTLAKÉ SYSTÉMY

BAUER TOP KLIMA 100-150 Pa

se dodávají většinou v provedení s nerez potrubím, s vysokotlakými tryskami a vysokotlakými čerpadly vhodné pro jemný rozprach vody zejména k drůbeži.

NÍZKOTLAKÉ STACIONÁRNÍ SYSTÉMY

BAUER MICROSPRAYMATIC (sprchování) 60 Pa

(PE potrubí připojitelné na běžné rozvody vody, hrubší trysky). Při průtoku cca 25-35 l/hodinu je postřikovaný okruh cca 1-2,5 metru, tzn. vzdálenost mezi tryskami je 2- 5,0 metrů. Tyto systémy jsou zajímavé zejména velice nízkou cenou. Používají se v období extrémně vysokých teplot.



VYSOKOTLAKÉ SYSTÉMY
BAUER TOP KLIMA 100 - 150 Pa



NÍZKOTLAKÉ STACIONÁRNÍ SYSTÉMY
BAUER MICROSPRAYMATIC (sprchování) 60 Pa

CHLADÍCÍ VENTILÁTORY SYSTÉMU BAUER



HYGROFAN ROTATOR

Jsou opatřeny po obvodu tryskami nebo rozptylovými hlavami. Mohou pracovat s nízkými tlaky z vodovodního potrubí nebo vysokými tlaky z vysokotlakého čerpadla. Reálný dosah je 20-30 metrů. Navíc mají kladný účinek z hlediska cirkulace vzduchu.

Hygrofan PCHF 955/50AC	230V 50 Hz	67x66x64	22.5 kg
Hygrofan PCHF455/67AC	230V 50 Hz	67x66x64	22.5 kg
Vzduchová kapacita	m ³ /h	4000	
	l/s/h	(4600)	
Průtok vody	m	max. 40	
Dosah proudu	Vac	20-35*	
Frekvence	Hz	230	
Ochrana	—	50	(60)
Otáčky ventilator	rpm	IP 54	
disk	rpm	1420	
I-nominal ventilator	A	(1700)	
ventilator	A	2900	
+disk/čerpadlo	W	(3500)	
Příkon ventilator	W	0,8	(1,3)
ventilator +	W	1,8	(3,9)
disk/čerpadlo	bar	170	(200)
Tlak vody		400	(450)
		min. 1 max. 6	

Používá nízký tlak vody 1-6 bar s tím, že atomizace vzduchu se dosahuje pomocí rotujícího disku v čele.

Výhody >> nenáročný na kvalitu vody

>> nastavitelná spotřeba vody

>> nízký tlak vody

>> nastavitelný výkon vzduchu



HYGROFAN HP

Je určen pro vysokotlaké rozptýlení vzduchu pod tlakem 120 bar. Kapky vzduchu jsou velice malé, proto nedochází ke zvlhčení podlahy či ostatních povrchů.

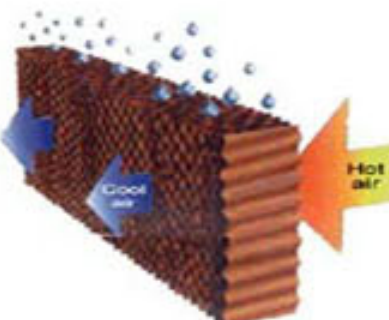
Výhody >> vyšší kapacita vody

>> nehlukný chod

>> dokonalé zmlžování (atomizace)

>> nízká energetická náročnost

>> možnost přidání desinfekce



VOŠTINOVÉ SYSTÉMY (BAUER PAD COOLING)

Uplatňují se v několika verzích zejména u stájí s centrálním přívodem vzduchu nebo u tunelových systémů. Výhodou je nízká cena, nevýhodou nemožnost celoročního použití. Nabízíme „uzavřený systém“ z UV stabilizovaného PVC, kde se zvlhčuje povrch voštinové desky a „otevřený systém“ z nerezových prvků, kde trysky zvlhčují povrch voštin a funkce je lépe kontrolovatelná. Pracujeme s výpočtovou rychlostí proudění vzduchu 1-1,5 m/sec. Součástí je recyklační nádoba na vodu. Spodní žlab má kapacitu 44.8 litrů/m.



SYSTEMY VYTÁPĚNÍ STAJÍ

Pro zajištění kvalitního mikroklimatu ve stájích prasat je nutné použít kvalitní topidla a rozhodnout o optimálním způsobu jejich umístění. Nabízíme kvalitní BAUER topidla s menší energetickou náročností, vysokou účinností, nízkým hlukem a co nejvyšší rychlosti proudění vzduchu.

U STAJÍ PRO PRASATA NAVRHUJEME VĚTŠINOU TŘI ÚROVNĚ ZAJIŠTĚNÍ POTŘEBNÉ TEPLoty:

> PROSTOROVÉ VYTÁPĚNÍ <

PLYNOVÁ BOXOVÁ TOPIDLA BOXER

PLYNOVÁ BOXOVÁ TOPIDLA PSI

Jednoduchá topidla s vysokou účinností. Výkon standardně 66kW, u PSI pak 66kW, 44kW, 18kW. Topidla dodáváme buď s pilotním plamínkem nebo elektronickým zapalováním.

TECHNICKÉ DATA TOPIDEL PSI						
	Model 66		Model 44		Model 18	
Palivo	Zemní plyn / Propanbutan	Zemní plyn / Propanbutan	Zemní plyn / Propanbutan	Zemní plyn / Propanbutan	Zemní plyn / Propanbutan	Zemní plyn / Propanbutan
Maximální výkon	1,75 m ³ /hod / 1,76 kg/hod	1,26 m ³ /hod / 1,24 kg/hod	0,43 m ³ /hod / 0,44 kg/hod	0,31 m ³ /hod / 0,31 kg/hod	0,10 m ³ /hod / 0,10 kg/hod	0,07 m ³ /hod / 0,07 kg/hod
Spotřeba plynu	1,75 m ³ /hod	1,26 m ³ /hod	0,43 m ³ /hod	0,31 m ³ /hod	0,10 m ³ /hod	0,07 m ³ /hod
Maximální rychlost proudění vzduchu	2,0 m/s	2,0 m/s	2,0 m/s	2,0 m/s	2,0 m/s	2,0 m/s
Průměrný minimální tlak plynu	5,0 mPa	5,0 mPa	5,0 mPa	5,0 mPa	5,0 mPa	5,0 mPa
Průměrný maximální tlak plynu	1,0 mPa	1,0 mPa	1,0 mPa	1,0 mPa	1,0 mPa	1,0 mPa
Průměrný pracovní tlak plynu	1,0 mPa	1,0 mPa	1,0 mPa	1,0 mPa	1,0 mPa	1,0 mPa
Zapalování	Elektronické zapal.	ANO	ANO	ANO	ANO	ANO
Pilotní plamínek	ANO	ANO	ANO	ANO	ANO	ANO
Charakteristika motoru						
Průměr (mm)	46,7	46,7	46,7	46,7	46,7	46,7
Účinnost motoru (%)	100	100	100	100	100	100
Žádný at. Energie (Watt/Hz/Max)	220 - 240 V / 50 Hz / 1-60Watt	220 - 240 V / 50 Hz / 1-60Watt	220 - 240 V / 50 Hz / 1-60Watt	220 - 240 V / 50 Hz / 1-60Watt	220 - 240 V / 50 Hz / 1-60Watt	220 - 240 V / 50 Hz / 1-60Watt
Průtok						
Elektronické zapal.						
Pilotní plamínek	pro spáření 1,2 A / pro nepřímý proud 1,7 A	pro spáření 1,2 A / pro nepřímý proud 1,7 A	pro spáření 1,2 A / pro nepřímý proud 1,7 A	pro spáření 1,2 A / pro nepřímý proud 1,7 A	pro spáření 1,2 A / pro nepřímý proud 1,7 A	pro spáření 1,2 A / pro nepřímý proud 1,7 A
Rozměry a hmotnost						
Délka x šířka	340	340	340	340	340	340
Šířka x výška	175	175	175	175	175	175
Výška x hloubka	230	230	230	230	230	230
Hmotnost x kg	6,35	6,35	6,35	6,35	6,35	6,35
Minimální odstup od hořlavých mat.						
horní	300mm	300mm	300mm	300mm	300mm	300mm
z bohu	300mm	300mm	300mm	300mm	300mm	300mm
z zdru	300mm	300mm	300mm	300mm	300mm	300mm
na stěnu	300mm	300mm	300mm	300mm	300mm	300mm

ELEKTRICKÁ BOXOVÁ TOPIDLA

Vynikající a spolehlivá topidla s výkonem 3-18kW.

Technická data	E 3	E 8	E 12	E 18
Výkon kW	3	4 / 8	6 / 12	12 / 18
Kapacita m ³ /h	185	420	735	960
Tepl.rozdíl Δt K	32	32	47	51
V	230	400	400	400
Příkon	13,5	12	16,5	24,5
Délka mm	300	530	640	640
Šířka mm	175	285	320	320
Výška mm	230	365	400	400
Hmotnost kg	6,35	15,5	20,5	23,5



ECO TOPIDLA

Nový typ topidla na přírodní plyn, propan butan i olej. Špičkové je použití „Smartboxu“ pro nastavení a diagnostiku poruch. Topidlo se automaticky restartuje v případě výpadku plynu nebo el.proudu. Provoz je plně automatický.



Kapacity:
 ECO topidlo Zemní plyn 75 Kw 230V 50 Hz 1ph
 ECO topidlo Propan Butan 75 Kw 230V 50 Hz 1ph
 ECO topidlo Topný olej 75 Kw 230V 50 Hz 1ph

TOPIDLA TYPU „KANON“

Špičková topidla s nepřímým hořením a možností několika stupňového řízení. Vynikající je možnost nasávání vzduchu vně stáje (minimální větrání + topidlo se nezanášá prachem a podstatně se snižuje riziko požáru)



TOPIDLA NA PROPAN BUTAN A PŘÍRODNÍ PLYN: TOPIDLA NA TOPNÝ OLEJ:
 DA 8 75 Kw 230V 50-60 Hz 1ph
 DA 10 97,5 Kw 230V 50-60 Hz 1ph
 DA 13 123 Kw 230V 50 Hz 1ph
 DFB 8 74 Kw 230V 50-60 Hz 1 ph
 DFB 10 93 Kw 230V 50-60 Hz 1 ph

TOPIDLA KROLL

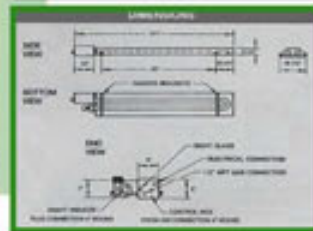
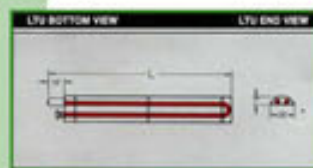
Agregáty PE jsou kompaktní konstrukce, určené k zavěšení do prostoru a po připojení k plynové instalaci jsou připraveny k provozu. Pro provoz na zemní plyn je dodávána kompaktní plynová armatura. Jsou vybaveny zařízením pro snímání diferenciálního tlaku pro zajištění správné funkce tlakového vzduchového ventilátoru a ochrannou armaturou pro zajištění bezpečného provozu. Agregáty je možno doplnit řídicí jednotkou CO², nebo časovými spínacími hodinami. Lze je připojit na prostorový termostat. Výkon vytápění je v daném rozsahu plynule regulovatelný. Výměnou trysek a nastavením tlaku se přístroje nechají přestavět na jiný druh plynu. Agregáty PE splňují požadavky ISO 9001 a EN 29001.



Typ přístroje		PE 10	PE 20	PE 50	PE 80	PE 100
Výkon	kW	10	20	50	80	100
Druh plynu		zemní plyn	zemní plyn nebo propan			
Provozní tlak	bar	0,02	0,02 – 0,05	0,02 – 0,05	0,02 – 0,05	0,02 – 0,05
Jmen. příkon		1,1 m ³	2,4 m ³ /2,3 kg/h	5,1 m ³ /3,89 kg/h	8,5 m ³ /6,23 kg/h	10,8 m ³ /7,78 kg/h
Přítok vzduchu	m ³ /h	500	1600	2300	4100	7500
El. připojení	V/Hz	230 / 50	230 / 50	230 / 50	230 / 50	230 / 50
Jmen. proud	A	0,3	0,85	1,0	2,7	2,7
Dořuk	m	15	30	40	50	60
Delka	mm	500	900	990	1150	1125
Šířka	mm	450	445	510	560	640
Výška	mm	450	312	365	410	510
Hmotnost	kg	16	35	41	49	56

INFRA TOPIDLA

Topidla pro temperaci větších prostor. Výkon od 6 do 15kW (typ CB) pro montáž do nižších prostor (i do 2,4 metru), resp. 12-75kW (typ LTU nebo LTS) s montáží min. 3-6 metrů



> TEMPERACE VZDUCHU

Pro temperaci vzduchu na vstupu do sekci jsou ideální registry a deskové výměníky tepla.



TOPNÉ REGISTRY



DELTA TRUBKY

> ZÓNOVÉ VYTÁPĚNÍ

Pro vytváření zón s odlišnou teplotou jsou optimální topné desky, infra lampy a IR zářiče.

INFRALAMPY

Dodáváme v provedení s chladičem a nebo v provedení proti kapající vodě. Žárovky jsou

červené. Mají originálně řešené spojení skleněné a závitové části, tím je zamezeno uvolňování závitů. Skleněná část je podstatně odolnější proti praskání. Životnost oproti běžným infralampám je proto vyšší.



INFRAZÁŘIČE

Typ "S" > má standardně neruzový, velice snadno čistitelný, filtr. Tělo je z litiny, uvnitř je keramická deska. Dodáváme typy (S2, S4, S8) s výkony od 0,88kW/h do 3,5kW/h.



Specifications S8		
Capacity	3,5 kW/hour	12.000 BTU/hour
Operating pressure	50-190 mbar	0,75-3 psi
	350-1400 mbar	5-20 psi
Gas types	Propane, Butane, LPG, Natural Gas	
Heat range	5 meter	16 feet
Hanging height	0,9-1,1 m	35-43 in.
Distance to combustible materials	0,6 meter	24 in.

Typ "M"- dodáváme ve velikosti M2, M3, M5 a M8 s výkony od 1 kW/h do 5 kW/h.



Specifications M8		
Capacity	5,0 kW/hour	17.300 BTU/hour
Operating pressure	5-310 mbar	0,07-4,50 psi
	20-1400 mbar	0,28-20 psi
Gas types	Propane, Butane, LPG, Natural Gas	
Heat range	6 meter	19 feet
Hanging height	0,9-1,50 m	35-59 in.
Distance to combustible materials	1 meter	39 in.

Typ „G“ – nový velkokapacitní infrazářič o výkonu 12kW.



Specifications G12		
Capacity	12,2 kW/hour	42.000 BTU/hour
Operating pressure	22-28 mbar	9-11 in. w.c.
Gas types	Propane, Butane, LPG, Natural Gas	
Heat range	12 meter	39 feet
Hanging height	1,40-1,75 m	62-69 in.
Distance to combustible materials	1,5 meter	59 in.

PODLAHOVÉ TEPELVODNÍ DESKY

Typ IK 1 je plastová podlážka se stabilní vodní náplní, která se ohřívá průchodem topných hadic (může být i elektrická).



Typ IK 2 je podlážka z polymerbetonu, plně průtočná. Teplota média musí být 43°C. Výkon je od 55 do 110W.



VYTVÁŘENÍ ZÓN S ODLIŠNOU TEPLOTOU POMOCÍ "DOUPAT"

Vyrábíme doupata v provedení do porodních kotců a do kotců pro odchov selat. Mohou být sklopné, nebo dělené na 2-3 části, alternativně s topným stropem.



PODLAHOVÉ ELEKTRICKÉ TOPNÉ DESKY

"Hog Hearth" system je velice úsporný systém podlážek s možností nastavení teploty podle růstové křivky. Instalovaný výkon 65 W/kotec. Plocha je 0,45m². Deska je izolovaná, vyrobená z laminátu.



TERMODESKY TD 230

Jsou určeny pro místní ohřev v prostoru, hlavně pro ohřev loži zvířat. V termodesce je zabudován článek NOMATERM. Tento článek je zalitý polyesterem a vyztužen skelnou rohoží

rozměr v mm	příkon
1000 x 400	90 W nebo 110 W
1000 x 600	130 W nebo 150 W

- jmenovité napětí: 220V 50 Hz
- el. třída spotřebiče: I.

SYSTEMY PRO ŘÍZENÍ STÁJOVÉHO MIKROKLIMATU

Nová řada řídicích jednotek BAUER umožňuje přesnou regulaci mikroklimatu v závislosti na stáří zvířat, teplotě a vlhkosti přiváděného vzduchu. Mimo těchto hlavních parametrů jsme schopni monitorovat a řídit i úroveň NH_3 a CO_2 ve stáji a pomocí kontroly podtlakových poměrů i zaručit správné proudění a homogenitu vzduchu ve všech místech stáje. Dodáváme celou typovou řadu počítačů a řídicích jednotek v různých cenových i provozních provedeních. Dosažení kvalitního mikroklimatu je otázkou „sladění“ všech složek – dosažení optimální teploty v zóně zvířat neznamená zcela určitě, že bude dosaženo komfortu prasat, pokud nebude ve stáji optimální relativní vlhkost vzduchu a rychlost proudění vzduchu. Proto **systemy BAUER řídí systém komplexně** – pomocí systémů větrání, vytápění a chlazení lze zaručit komfortní stájové mikroklima.

PCS8100/PCS8200/PCS8400/PCS8800 KLIMACOM

- Klima computer pro 1, 2, 4 nebo 8 sekcí
- Řízení ventilace přes ventilátory s zpětnou vazbou, vstupními klapkami, 2.ventilátorem, ventilátor s měřicí vrtulí nebo AQC-Klapku
- 7 růstových křivek/sekce
- Řízení vytápění průběžně nebo on/off
- Ruční ovládání
- Alarm
- Komunikace s PC
- S 230V nebo 0-10 Voltů řízení ventilátorů



MFC6X/MFC12X VENTILATOR REGULÁTOR

- Jednoduché ovládání
- Display pro větrání a teplotu
- Řízení dle nastavené šířky pásma a neutrální zóny
- Ruční ovládání
- Řízení ventilátorů ve 2 skupinách
- Minimální ventilace bez vlivu výkyvů v síti
- 230V Ventilator výstup s 6 Amp, a 12 Amp.



CB 3000

Špičkový klima computer s následujícími funkcemi: Kontrola běhu ventilátorů s a bez měřicího ventilátoru, kontrola přivodních klapek, řízení klapek v komíně, aktivace 2.skupiny klapek nebo ventilátorů, skokové řízení až 6 skupin ventilátorů, řízení „duo“ ventilace, řízení 2 topných systémů, vstup 4 teplot, a 2 vlhkostních sensorů, alarm, chlazení



CB 4000

NOVINKA! Stejný počítač jako CB 3000 s možností kontroly spotřeby vody a krmiva, s dokonalou kontrolou klimatu ve více skupinách.



CLIMACONTROL ZA - CTE/AHL (tlačítková verze bez výkonové části)

- Více-stupňová regulace
- Řízení ventilace, přivodních klapek, topení
- Multifunkční displej
- Sběrnice rozhraní RS485 BUS
- Řídicí jednotka bez výkonové části
- 3x Analog. vstup (Teplotní, vlhkostní, podtlakové čidlo)
- 2x Digital. vstup (Termokontakty, alarm.vstup)
- 3x Analog. výstup (Regulace ventilátorů, klapek, topení)



Climacontrol ZA - PTE/AHL (tlačítková verze výkonové části)

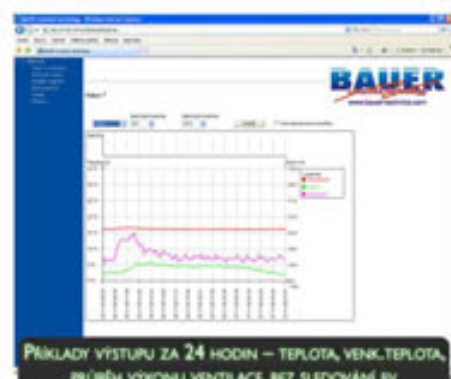
- Více-stupňová regulace
- Řízení ventilace, přivodních klapek, topení
- Multifunkční displej
- Sběrnice rozhraní RS485 BUS
- Řídicí jednotka s výkonovou částí 6 Ampér nebo 10 Ampér
- 3x Analog. vstup (Teplotní, vlhkostní, podtlakové čidlo)
- 2x Digital. vstup (Termokontakty, alarm.vstup)
- 3x Analog. výstup (Regulace ventilátorů, klapek, topení)



WEBSERVER ZA - ZETAVIEW

Web Server je moderní komplexní internetový server, pomocí kterého můžeme kontrolovat nastavení Vašeho systému, provádět servis, aktualizaci systému a samozřejmě i Vy můžete sledovat dění ve stáji z libovolného místa. Perfektní pomocník za minimální cenu!

- Webservice s možností připojení až 26 ventilačních jednotek (pro r.j. comBUS)
- Možnost GSM brány pro komunikaci pomocí mobilního operátora (alarm)
- Paměťová karta pro zápis ukládaných dat a webservice
- Možnost připojení komunikace s PC přes USB
- Zařízení je plně kompatibilní se všemi sítěmi ETHERNET
- Jednoduché přizpůsobení prostředí pomocí HTML jazyka



Napětový regulátor otáček ventilátoru ZA - 1 fázový



- Napětová regulace (Řídící jednotka) 6, 14, 16, 20 Ampér
- Multifunkční displej
- Sběrnice rozhraní RS485 BUS
- Pro jednoduché typy ventilace možno použít jako řídicí systém
- 1x Analog. vstup (Připojení řídicí jednotky)
- 1x Digital. vstup (Termokontakty)
- 1x Analog. výstup (Teplotní čidlo)

Napětový regulátor otáček ventilátoru ZA - 3 fázový



- Napětová regulace (Řídící jednotka) 5, 10, 12, 15, 25, 35 Ampér
- 1x Analog. vstup (Připojení řídicí jednotky)
- 1x Digital. vstup (Termokontakty)
- 1x Analog. výstup (Teplotní čidlo)

Spínaný zdroj OMRON 230V/24V 35W a 100W

Špičkový modulární spínaný napájecí zdroj



Lineární servopohon LINAK LA35/6000N

- Servopohon dokáže vyvinout sílu až 6000N (600Kg)
- Vylepšené krytí IP65-69, servopohon je spolehlivě ochráněno i před tlakovým mytím.
- Povrchová úprava krytu snese působení téměř jakéhokoli prostředí.
- Díky bezkontaktní technologii je garantována velmi vysoká životnost a spolehlivost
- Nová generace řízení a kontroly pohybu technologií "direkt PLC" ,zajistí absolutní kontrolu nad pohybem a polohou lineárního servopohonu



Vlhkostní čidlo MAF



Teplotní čidlo TFR



Podtlakové čidlo ZA



SERVOMOTORY

EGM100 SERVOMOTOR 24V



EGM 100 je masivní motor pro 20Nm a tažnou sílu 1000N. Nastavení minimální a maximální pozice se zadávají vně, bez otevírání motoru, který tím zůstává vodotěsný. Přípojka 24V pro nouzové otevření klapky.

EW-30-2A, EW-40-2A ELEKTRO NAVIJÁK



Pro navijení přes ozubený hřeben. Motory mají zabudovány koncové pozice.
EW-30-2A: 300 Nm / 150 Watt |
EW-40-2A: 400 Nm / 180 Watt

Pro ovládání všech ventilačních prvků dodáváme různé velikosti servomotorů.

OTOČNÉ POHONY

	TP	LP	MP	APB
Kroužkový moment	2 Nm	4 Nm	15 Nm	15 Nm
Univerzální šroub pro rozměry šňůry do	6...12 mm	6...16 mm	10...20 mm	10...20 mm
Havarijní funkce	•	•	•	•
Pro klapy do ova	0.4 m ²	0.6 m ²	3 m ²	3 m ²
MP-Bus, Lernfunkce, EIB-Kompat.	-	•	•	-
Multifunkční (programovatelné)	•	•	•	-

Pro regulaci komínových a centrálních klapky a přívodů topných médií.

EW-5, EW-12, EW-30 ELEKTRO NAVIJÁK



Elektro navijáky. Motory mají zabudovány koncové pozice, lze je vybavit i potenciometrem.
EW-5: 35 Nm / 50 Watt
EW-12: 120 Nm / 250 Watt
EW-30: 300 Nm / 330 Watt

ALARMY

Zajišťují neustálou kontrolu ve stáji. Jakákoli provozní porucha, teplotní výkyvy, atd., jsou okamžitě zaznamenány a hlášeny například po telefonu, pageru, opticky či sirénou. Součástí jsou i nové BAUER kamerové systémy, které můžete ovládat přes telefon či internet.

KAMEROVÉ CCTV a IP, TERMOVIZNÍ A ZABEZPEČOVACÍ SYSTÉMY

Nabízíme vám zcela nový revoluční systém pro kontrolu vašich farem. Stavebnicový systém BAUER umožňuje:

- video kontrolu stáji a farmy
- kontrolu teplotního stavu ve stájích přes termokamery, proudění vzduchu, nastavení ventilace, shlukování zvířat, identifikace požáru,...
- dokoupení docházkových systémů, kontrolu pohybu osob po objektech
- připojení na průmyslové aplikace (připojení na technologické počítače)
- připojení na software stávajících zařízení (záloha veškerých dat, kontrola teplot, funkčnosti elektr. rozvodů, spotřeby,....)
- kontrola funkčnosti rozhodujících systémů a strojů přes alarm systém



VŠE NAVRHUJEME S BEZDRÁTOVÝM PŘENOSEM DAT PŘES OPTICKÝ PŘENOS, WIFI A GPRS/EDGE/3G.

Za cenu podstatně nižší než u konkurence a přitom s využitím vynikajících komponentů můžete mít neustálý přehled o dění ve Vašich stájích. Pomocí internetu můžete vždy zkontrolovat stav Vašich zvířat i objektů on-line. Kamery ve stájích můžete ovládat i z Vašeho počítače nebo telefonu pomocí nového software IQinCzechVision_2009. Pro uvedené systémy nabízíme kompletní komunikaci přes internet. Nabízíme veškeré monitorovací systémy, síťové instalace, bezdrátové systémy, komunikační systémy alarmy

NOVINKA!

- Rychlostní kamery otočné 360°, s webserverem + klimatizovaný kryt, 16 x optický zoom
- Rychlostní kamery otočné 360°, s webserverem + klimatizovaný kryt, 50x optický zoom
- Stacionární kamery CCTV 130°, s webserverem + klimatizovaný kryt, režim: DEN/NOC
- Termovizní systémy stacionární (pevně zabudované) nebo ruční (kontrola stavu zvířete)
- Nový software IQinCzechVision_2009 pro klasické monitorovací CCTV a termovizní systémy, podpora 9 jazyků.



INCINERATORY (krematoria pro spalování mrtvých zvířat)

Nabízíme efektivní jedno nebo dvou komorové incineratory s automatickým zažehnutím (bez pilotního plamínku). Nastavitelný časovač s příslušenstvím slouží k vypnutí hořáku. Bezpečnostní zámek, umístěný vně a stálý chod větráku jsou charakteristickými znaky nového hořáku "LOW Nox". Nízká spotřeba paliva. Silná žáruvzdorná izolační vrstva k udržení tepla. Ohnivzorná povrchově upravená ocel s šachtou z nerez oceli. Velice snadná instalace a údržba. Možnost likvidace odpadu dřívě, než se nahromadí. Nezůstává nic, co by podporovalo šíření nákaz nebo přitahovalo hlodavce a hmyz. Po dokončení procesu spálení zůstane pouze bílý prach a křehké části těl. Snižuje se původní hmotnost zvířat ze 100kg na cca 5kg odpadu

Odpadová komora:

Kapacita komory (Type IV koš na těla zvířat)		100 kg
Objem komory		18 m ³
Rozměry (vnější)	šířka	66 cm
	výška	81 cm
	délka	107 cm
Rozměry dvířek		46 x 66 cm
Výška dvířek		76 cm
Výška k vrcholu komory		81 cm
Navrhovaná velikost desky (d x v x tl.)		1.8 m x 2.4 m x 10 cm



Šachta
 Rozměry 30 cm dia., 152 cm L
 Materiál: nerez ocel
 Ovládání: Ruční časovač

Spotřeba paliva
 Palivový olej - kerosin 2.25 GPH 8.5 l/hod.
 Palivový olej - nafta 1.65 GPH 6.25 l/hod.



KEJDOVÉ SYSTÉMY

Součástí nabídky na komplexní dodávky stájových technologií jsou kejdové systémy BAUER na zpracování, dopravu a aplikaci kejdy.

HYDRAULICKÉ SYSTÉMY

BAUER nabízí kompletní systém prvků pro odkliz kejdy ze stáje. Jde o „špuntový“ systém s „T“ tvarovkami a zátkami z PVC, vč.potrubi do 300 mm profilu. Navrhujeme celý systém včetně uspořádání kanálů tak, aby po vypuštění byl systém absolutně čistý.



HYDROMECHANICKÉ SYSTÉMY

BAUER vyrábí „shrnovací lopaty“ nejrůznějších rozměrů a pohonu – hydraulické, lanové, řetězové.



SKLADOVÁNÍ KEJDY

Základní možností je skladování kejdy v nádržích. Z hlediska nákladů jsou lepší nadzemní nádrže než nádrže zapuštěné, snazší je i kontrola úniku kejdy do podloží. Běžně stavíme velkokapacitní nádrže ocelové (smaltované) nebo betonové 3-10.000 m³. Jsou vybavené kompletní technologií míchání a čerpání. Další variantou je skladování v zemních jímkách. Podařilo se vyvinout nový typ s dvojitou folií a kontrolním systémem, který je oproti kdysi realizovaným jímkám podstatně stabilnější a jednodušší. Nákladovost je pod 20 eur/m³.

Zastřešení nádrží :

U nádrží vychází levněji, snazší je i jejich zastřešení.

Pro tento účel nabízíme zastřešení:

- >> plovoucí (folie na plovácích)
- >> „stanové“ z fólie na podpěře (i pro velkopřůměrové nádrže)
- >> kovová střecha (pro malé průměry)



ZPRACOVÁNÍ KEJDY

Základním zpracováním kejdy je **homogenizace** před dalším zpracováním nebo aplikací. Ideální variantou je **separace kejdy**, jako první stupeň úpravy. Separací se sníží množství kejdy ke skladování, sušina kejdy a není nutno příliš často kejdu homogenizovat. Pevná frakce se dobře prodává balená, kompostuje se či jinak aplikuje v době vegetace. Nabízíme šnekový separátor BAUER s výkonem 8-15m³/hod. Na výstupu je sušina pevné frakce cca 30-35%, tekuté frakce 1,5-2,5%. Tuto tekutou frakci je možno dočistit na odstředivém čerpadle.

BAUER nabízí **bioplynové reaktory** s dvoukomorovým systémem s ideálním průtokem kejdy. Reaktor je řešen jako betonová nebo ocelová 2-plášťová tepelně izolovaná nádrž se stálým oběhem kejdy. Reaktor má samovolné hydraulické promíchávání kejdy. V reaktoru nejsou žádná mechanická zařízení jako míchadla atd. Toto umožňuje zpracování substrátu s vysokou koncentrací látek (kejda do 12 %).

Toto řešení umožňuje:

- > Vynikající spolehlivost provozu
- > Zvýšení celkové biologické účinnosti
- > Vysoký stupeň organického odbourávání a vysoký výnos energie

APLIKACE KEJDY

Základní aplikaci kejdy navrhujeme pomocí mobilních cisteren ve 2 provedeních – plastové a ocelové. Výhodou je stavebnicový systém cisteren s patentovanou konstrukcí náprav a pevnosti adaptérů. Nabízíme i přepravníky CARGO, kde na špičkovém 2 až 3 osém podvozku je možno měnit nástavby - cisternu až 29.000l, rozmetadla hnoje, sklápěčky i velkoobjemové nástavby na siláž, slámu, atd...



HADICOVÉ ZAVLAŽOVAČE

Další možností aplikace kejdy je pásový zavlažovač BAUER Rainstar - Guellestar. Délku hadice přizpůsobíme Vaším požadavkům. Nabízíme možnost širokopásmového postřikovače nebo konzoly. Jde o jedno z nejvíce efektivních řešení aplikace i závlah.

KOMPOSTÉRY TRUSU A KEJDY

Ideálním prostředkem je kompostovací stroj, buď stacionární nebo mobilní. Umožňuje kompostovat trus nebo kejdu spolu s nasávacím materiálem (sláma nebo jiné organické materiály) s využitím procesu fermentace. Stroj dodáváme ve 4 kapacitních velikostech (stacionární), resp. v 1 mobilním.



KONSTRUKCE STAJÍ

Nabízíme Vám kompletní dodávky stavebních prací, rekonstrukce i novostavby „na klíč“. Náš projektový atelier navrhuje a v našich provozech vyrábíme veškeré ocelové a dřevěné konstrukce i atypické dle Vašich poptávek.

Lehké ocelové konstrukce BAUER jsou určeny především pro stavbu lehkých jedno podlažních hal pro průmysl, zemědělství i stavebnictví jako výrobní a opravárenské haly, sklady a garáže.

Hlavní nosný systém tvoří vetknutý rám se stojkami a pažďíky z válcovaných profilů IPE, doplněný vaznicemi z ohýbaných U profilů a zavětrování z trubek. Stavebnicový systém konstrukce se velice snadno a rychle montuje.



OPLÁŠTĚNÍ A ZASTŘEŠENÍ KONSTRUKCÍ

Ocelový skelet je možno opláštit různými střešními a stěnovými panely (sendvičový panel, dřevěný nebo betonový panel, AL plech, pozinkovaný plech, ...). Střechu lze osadit panely o max. hmotnosti 30 kg/m². Veškeré materiálové řešení stáji navrhujeme s ohledem na efektivitu provozu, přání zákazníka a na klimatické podmínky.



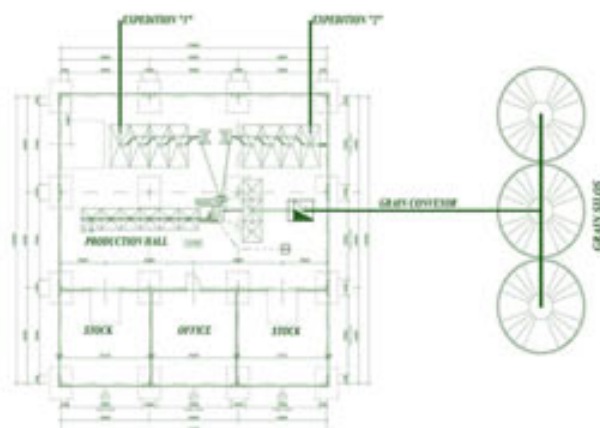
VÝROBNY KRMNÝCH SMĚSÍ

Dodáváme všechny velikosti faremních výroben krmných směsí od 1 do 10 tun/ hodinu včetně zásobníků na obilí a krmné směsi. Rovněž dodáváme jednotlivé komponenty – šrotovniky, míchačky, dopravníky, váhací systémy, externí i interní sila.



VNITŘNÍ SILA NA KRMNÉ SMĚSI

Dodáváme kompletní systém vnitřních sil od 0,08 do 26 tun a dávkovače na premixy.



VLEKOKAPACITÍ SILA

Pro skladování obilí nabízíme sila až do kapacity 20.000 tun v několika kategoriích dle tloušťky plechu. Máme zkušenosti i ze stavby velkých komplexů do 300.000 tun. Plechy, které používáme, patří mezi nejmasivnější světové výrobky. Součástí je i sušení studeným nebo ohřátým vzduchem, perforované podlahy, dopravní systémy.



AFTER MARKET (prodej prvků pro stáje)

Pro Vaše stáje dodáme jakýkoliv prvek nutný pro dokompletaci stáje.

ROŠTY

Dodáváme rošty plastové, ocelové i betonové, pro všechny kategorie prasat.

PLASTOVÉ ROŠTY

Dodáváme modulový systém roštů pro prasnice i selata. Rozdílný design, konstrukce i materiál tvoří ideální kombinaci pro pohodu zvířat. Díky tvaru je minimalizována spotřeba vody na očistu. Plastové rošty vynikají vysokou nosností, dobrou samočisticí schopností a zajišťují bezpečný pohyb zvířat. Jsou šetrné k prasecím spárkům. Dlouhá životnost roštů je dána použitím kvalitních materiálů.

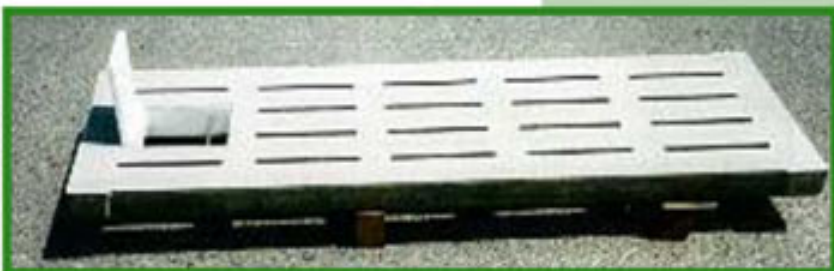
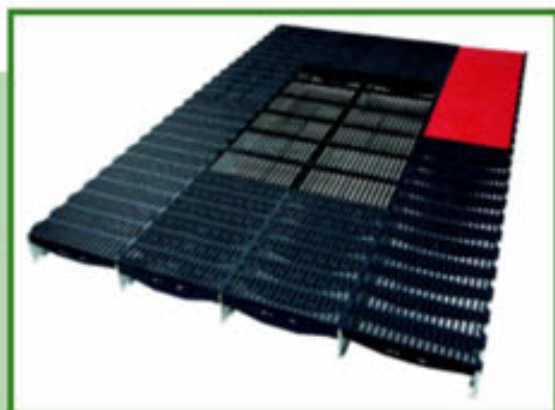
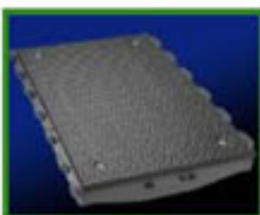
BETONOVÉ ROŠTY

Výrobky jsou certifikovány státní zkušebnou č. 204 a dozorovány německým zkušebním ústavem z Mnichova. Při projektování a výrobě roštů jsou plně respektovány požadavky zootechniků a je plně využíváno nejnovějších poznatků z vědy a výzkumu.

Rošty, které dodáváme zaručují především tyto vlastnosti:

- > vysokou samočisticí schopnost
- > nepoškozují nohy zvířat
- > suché povrchy roštů, omezují možnost infekcí dosahované použitím vysokopevnostních betonů B 55 se speciálními přísadami k zajištění nenásákavosti
- > optimálně volené rozměry zabezpečují snadnou manipulaci s rošty při pokládce
- > vysoká přesnost provedení
- > dlouholetá životnost
- > Splňují harmonizovanou evropskou normu ČSN EN 12737:2004.

Velikost prasat	Prostřep mm	Nátlap mm	Délka roštu cm	Šířka roštu cm	Šířka roštu cm	Typ	Váha kg/m ²	% prostřepu
Selata od 7 do 30 kg	9	50	80-200	42	6	P 9/50	110	11,9
	10	80	80-150	50	6	P 10/90	115	7,38
	10	90	160-220	50	8	P 10/90	145	7,38
	13	50	80-150	50	5 1/2	P 13/50	80	17,77
Prasata od 30 do 125 kg	13	58	80-200	50	7	P 13/58	120	15,58
	10	90	80-150	50	6	P 10/90	115	7,38
	10	90	160-220	50	8	P 10/90	145	7,38
	17	83	80-150	50	6	P 17/83	106	12,29
	17	83	160-250	50	8	P 17/83	138	12,29
	17	93	230-290	33	10	P 17/93	170	12,7
Prasata nad 125 kg	17	83	260-300	33	12	P 17/83	201	12,7
	10	90	80-150	50	6	P 10/90	115	7,38
	10	90	160-220	50	8	P 10/90	145	7,38
	20	80	80-250	50	8	P 20/80	138	14,24
	20	80	100-120	85	8	PA 20/80	100	15,64
	22	78	80-150	50	6	P 22/78	106	15,9



ŠÍŘKA ROŠTU 50cm

ŠÍŘKA ROŠTU 40cm



Délka (cm)	Šířka (cm)	Výška (cm)	Nátlap (cm)	Váha (kg/m ²)
100	1.82 0	7	9.218 0	130
200	1.82 0	7	9.218 0	130
140	1.3	8	8.5	
180	1.3	8	8.5	
160	1.3	8	8.5	
170	1.3	8	8.5	
190	1.3	7	8.5	
190	1.3	7	8.5	

Délka (cm)	Šířka (cm)	Výška (cm)	Nátlap (cm)	Váha (kg/m ²)
80	1.82 0	8	8.218 0	130
80	1.82 0	8	8.218 0	130
270	1.82 0	8	8.218 0	140
220	1.82 0	8	8.218 0	140
230	1.82 0	8	8.218 0	140
240	1.82 0	8	8.218 0	140
250	1.82 0	8	8.218 0	140
260	1.82 0	8	8.218 0	140
270	1.7	8	8.3	140

KRMNÉ ŽLABY PRO PRASATA

POLYMERBETONOVÉ ŽLABY

pro prasata jsou vyráběny z fyziologicky nezávadného materiálu. Jsou chuťově neutrální, odolné proti kyselině mléčné, dalším kyselinám a zásadám. Dále jsou velmi odolné proti stárnutí a tvarově trvanlivé. Další předností je vysoká přesnost provedení.

Vlastnosti:

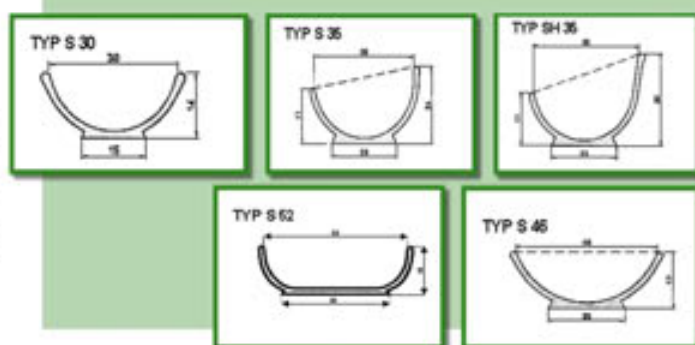
- odolné proti kyselině mléčné
- odolné proti stárnutí
- odolné proti kyselinám a zásadám
- vysoká trvanlivost tvaru
- neutrální na chuť a zápach
- fyziologicky bez závad
- velká přesnost provedení
- Výrobek splňuje „Prohlášení o shodě“

Způsob uložení:

Žlab se pokládá na lože z kvalitního betonu, do cementové mazaniny a upraví se do požadované polohy. Mezi jednotlivými kusy se ponechá spára cca 2mm, po zaschnutí betonu se vyplní dodávaným pojivem a okamžitě (max. 15min) dokonale očistí. Při práci s pojivem se musí dodržovat informace s ním dodané. Patku žlabu obetonujeme.

Montáž přepážek:

Obě styčné plochy přepážky se musí důkladně očistit (např. smrkovým papírem) a na ně se nanese pojivo. Přepážka se upraví do požadované polohy a přebytečné pojivo se okamžitě odstraní.



TYP S 30

TYP	DĚLKA (cm)	HMOTNOST (kg)
S 30	100	17

TYP S 35

TYP	DĚLKA (cm)	HMOTNOST (kg)
S 35	100	30
S 35 EL	100	32
S 35 ER	100	32

POZN. EL- uzavřená vlevo
ER- uzavřená vpravo

TYP SH 35

TYP	DĚLKA (cm)	HMOTNOST (kg)
SH 35	100	30
SH 35 EL	50	16
SH 35 ER	50	16

POZN. EL- uzavřená vlevo
ER- uzavřená vpravo

TYP S 46

TYP	DĚLKA (cm)	HMOTNOST (kg)
S 46	100	30
S 46E	100	32

POZN. E- jednostranně uzavřen

TYP S 52

TYP	DĚLKA (cm)	HMOTNOST (kg)
S 52	100	30
S 52E	100	32

POZN. E- jednostranně uzavřen

NEREZOVÉ A PLASTOVÉ ŽLABY BAUER

Dodáváme veškeré typy koryt od 12 litrů až po velkokapacitní nerezové 52 litrů. Koryta mohou být výklopná.



PLASTOVÉ STĚNY

Dodáváme systémy příček z panelů, které jsou snadno montovatelné i omyvatelné.





EVROPSKÁ UNIE
EVROPSKÝ FOND PRO REGIONÁLNÍ ROZVOJ
INVESTICE DO VAŠÍ BUDOUCNOSTI



BAUER TECHNICS s.r.o.

VEDENÍ FIRMY A TECHNICKÉ CENTRUM TÁBOR

Komenského 1864, 390 02 Tábor
Tel: (+420) 381 251 314
Fax: (+420) 381 251 313
Czech Republic
info@b-a.cz

VÝROBNÍ, OBCHODNÍ A LOGISTICKÉ CENTRUM

Stádlec 12, 391 62 Stádlec
Tel: (+420) 381 791 211
Fax: (+420) 381 791 227
Czech Republic
info@bauer-technics.com

VÁŠ KONTAKT